

## EXTRAIT DU REGISTRE DES DELIBERATIONS DU CONSEIL

N°C-202603-032

Du 2 mars 2026

L'an deux mille vingt-six, le deux du mois de mars, à dix-huit heures trente, le Conseil Communautaire, dûment convoqué, s'est réuni en session ordinaire, à la salle de la Grand Font de Joyeuse, sous la présidence de Monsieur GONTIER Philippe, Président.

Etaient présents : WALDSCHMIDT Pascal, THIBON Jean François, DUCROS Loïc, GONTIER Philippe, PANTOUSTIER Brigitte, DEYDIER-BASTIDE Jean Marc, PLANET Olivier, ROUSTANG Yves, LAPORTE Jean-Pierre, CARRIER Martine, POUGET TIRION Dominique, DJIANN Nicole, MOZZATTI Albert, GALLET Françoise, GOUBE Julien, COULANGE François, DUCLOUX Sébastien, REBOUL Elsa, PIC Gabriel, SALEL Matthieu, CHABANE Francis, CHOTIN Marie Hélène, L'HERMINIER Raoul, TALAGRAND Michel, PARMENTIER Luc, BELVA Nathalie, MAZILLE Didier, MANFREDI VIELFAURE Pascale, FAURE Alexandre.

Pouvoir : WALDSCHMIDT Pascal (pouvoir de LASTELLA Carole), PANTOUSTIER Brigitte (pouvoir de CHASTAGNIER Geneviève), PLANET Olivier (pouvoir de LACOUR Gladie), DEYDIER BASTIDE Jean Marc (pouvoir de AUZAS Vincent), LAPORTE Jean-Pierre (pouvoir de BERRES Thierry), POUGET TIRION Dominique (MARCHAL Yannick), SALEL Matthieu (pouvoir de AUDIBERT François), CHABANE Francis (pouvoir de PIERRARD TEYSSIER Nadine), BELVA Nathalie (pouvoir de PRANDI Patrice).

Nombre de conseillers en exercice : 41

Nombre de conseillers présents : 29

Pouvoir : 9

Date de la convocation 24 février 2026

A été élu secrétaire : DEYDIER BASTIDE Jean-Marc

Le quorum étant atteint, le Conseil Communautaire peut délibérer.

## OBJET : BUDGET PRIMITIF 2026 – BUDGET ANNEXE ZONES D'ACTIVITES (M4)

Le Président présente à l'assemblée le projet de budget primitif 2026 du budget annexe Zones d'Activités sans reprise de résultats 2025 lequel, peut se résumer comme suit :

Section	Restes à réaliser 2025	Budget 2026	TOTAL
<b>FONCTIONNEMENT</b>			
Dépenses		125 902,00 €	125 902,00 €
Recettes		125 902,00 €	125 902,00 €
<b>INVESTISSEMENT</b>			
Dépenses		125 902,00 €	125 902,00 €
Recettes		125 902,00 €	125 902,00 €
<b>ENSEMBLE</b>			
Dépenses		251 804,00 €	251 804,00 €
Recettes		251 804,00 €	251 804,00 €

Le Président précise que, pour ce budget, les crédits sont ouverts par chapitre pour la section de fonctionnement et par opération pour la section d'investissement.

Le Conseil Communautaire,

Où l'exposé de son Président,

Après en avoir délibéré, à l'unanimité des présents, décide de :

**Adopter** le Budget Primitif 2026 du budget annexe Zones d'Activités tel que présenté ci-dessus sans reprise des résultats 2025.

Fait et délibéré à Joyeuse, les jour, mois et an que dessus.

Au registre suivent les signatures.

POUR EXTRAIT CERTIFIÉ CONFORME

Philippe GONTIER

Président



Jean Marc DEYDIER BASTIDE

Secrétaire de séance



**REPUBLIQUE FRANÇAISE**

**ZONES ACTIVITES ECONO-258 (M57)**  
Commune

Numéro SIRET : 24070030200047  
Poste comptable : Centre finances publiques SGC AUBENAS

**Budget primitif**  
**relatif à l'exercice 2026**  
**voté par Nature**

**Budget annexe : CDC PAYS BEAUME DROBIE - ZONES**  
**ACTIVITES ECONO**

**Instruction budgétaire et comptable M. 57**  
applicable aux collectivités territoriales, leurs groupements et leurs établissements  
publics



# Sommaire

## I - Informations générales

A - Informations statistiques, fiscales et financières	4
B - Modalités de vote du budget	5
C1 - Exécution du budget de l'exercice précédent - Résultats	6
C2 - Exécution du budget de l'exercice précédent - RAR Dépenses	7
C3 - Exécution du budget de l'exercice précédent - RAR Recettes	8

## II - Présentation générale du budget

A - Vue d'ensemble - Vote et reports	9
B1 - Présentation des AP votées	10
B2 - Présentation des AE votées	11
C1 - Equilibre financier du budget - Investissement	12
C2 - Equilibre financier du budget - Fonctionnement	15
D1 - Balance générale - Dépenses	17
D2 - Balance générale - Recettes	19

## III - Vote du budget

A - Section d'investissement - Vue d'ensemble	21
A1 - Section d'investissement - Dépenses - Détail par article	25
A2.1 - Section d'investissement - Dépenses - Vue d'ensemble des opérations d'équipement	27
A2.2 - Section d'investissement - Dépenses - Détail des opérations d'équipement gérées en AP	28
A2.3 - Section d'investissement - Dépenses - Détail des opérations d'équipement gérées hors AP	29
A3 - Section d'investissement - Recettes - Détail par article	30
B - Section de fonctionnement - Vue d'ensemble	32
B1 - Section de fonctionnement - Dépenses - Détail par article	35
B2 - Section de fonctionnement - Recettes - Détail par article	37

## IV - Annexes

### A - Présentation croisée

A1 - Section d'investissement - Vue d'ensemble	39
A1.01 - Opérations non ventilables	42
A1.900 - Fonction 0 - Services généraux	43
A1.900-5 - Fonction 0-5 - Gestion des fonds européens	46
A1.901 - Fonction 1 - Sécurité	47
A1.902 - Fonction 2 - Enseignement, formation professionnelle et apprentissage	48
A1.903 - Fonction 3 - Culture, vie sociale, jeunesse, sports et loisirs	51
A1.904 - Fonction 4 - Santé et action sociale (hors RSA)	54
A1.904-4 - Fonction 4-4 - RSA	57
A1.905 - Fonction 5 - Aménagement des territoires et habitat	58
A1.906 - Fonction 6 - Action économique	61
A1.907 - Fonction 7 - Environnement	63
A1.908 - Fonction 8 - Transports	66
A2 - Section de fonctionnement - Vue d'ensemble	70
A2.01 - Opérations non ventilables	72
A2.930 - Fonction 0 - Services généraux	73
A2.930-5 - Fonction 0-5 - Gestion des fonds européens	76
A2.931 - Fonction 1 - Sécurité	77
A2.932 - Fonction 2 - Enseignement, formation professionnelle et apprentissage	78
A2.933 - Fonction 3 - Culture, vie sociale, jeunesse, sports et loisirs	81
A2.934 - Fonction 4 - Santé et action sociale (hors APA et RSA/Régularisation de RMI)	84
A2.934-3 - Fonction 4-3 - APA	87
A2.934-4 - Fonction 4-4 - RSA/Régularisation de RMI	88
A2.935 - Fonction 5 - Aménagement des territoires et habitat	89
A2.936 - Fonction 6 - Action économique	92
A2.937 - Fonction 7 - Environnement	94
A2.938 - Fonction 8 - Transports	97

### B - Annexes patrimoniales

B1.1 - Etat de la dette - Détail des crédits de trésorerie	Sans Objet
B1.2 - Etat de la dette - Répartition par nature de dette	Sans Objet
B1.3 - Etat de la dette - Répartition par structure de taux	Sans Objet
B1.4 - Etat de la dette - Typologie de la répartition de l'encours	Sans Objet



B1.5 - Etat de la dette - Détail des opérations de couverture	Sans Objet
B1.6 - Etat de la dette - Dette pour financer l'emprunt d'un autre organisme	Sans Objet
B1.7 - Etat de la dette - Autres dettes	Sans Objet
B2 - Méthodes utilisées pour les amortissements	Sans Objet
B3.1 - Etat des provisions constituées	Sans Objet
B3.2 - Etalement des provisions	Sans Objet
B4 - Etat des charges transférées	Sans Objet
B5 - Détail des chapitres d'opérations pour comptes de tiers	Sans Objet
B6 - Prêts	Sans Objet
B7.1 - Etat synthétique des engagements donnés	Sans Objet
B7.2 - Etat synthétique des engagements reçus	Sans Objet
B7.3 - Etat des emprunts garantis	Sans Objet
B7.4 - Calcul du ratio d'endettement relatif aux emprunts garantis	Sans Objet
B7.5 - Etat des contrats de crédit-bail	Sans Objet
B7.6 - Etat des marchés de partenariat	Sans Objet
B7.7 - Etat des recettes grevées d'affectation spéciale	Sans Objet
B7.8 - Autres engagements donnés	Sans Objet
B7.9 - Autres engagements reçus	Sans Objet
B8 - Subventions versées	Sans Objet
B9 - Etat du personnel	Sans Objet
B10 - Liste des organismes dans lesquels la collectivité a pris un engagement financier	Sans Objet
B11.1 - Liste des organismes de regroupement	Sans Objet
B11.2 - Liste des établissements publics créés	Sans Objet
B11.3 - Liste des services individualisés dans un budget annexe	Sans Objet
<b>C - Annexes budgétaires</b>	
C1.1 - Equilibre budgétaire	101
C1.2 - Equilibre budgétaire - Dépenses	102
C1.3 - Equilibre budgétaire - Recettes	103
<b>D - Autres éléments d'information</b>	
D1 - Liste des services assujettis à la TVA et non érigés en budget annexe	Sans Objet
D2.1 - Services ferroviaires régionaux des voyageurs - Volet 1 : Budget	Sans Objet
D2.2 - Services ferroviaires régionaux des voyageurs - Volet 2 : Compte d'exploitation	Sans Objet
D3 - Décisions en matière de taux	104
D4.1 - Etats de la répartition de la TEOM - Investissement	Sans Objet
D4.2 - Etats de la répartition de la TEOM - Fonctionnement	Sans Objet
D5.1 - Etats des dépenses et recettes des services d'eau et d'assainissement - Fonctionnement (2)	Sans Objet
D5.2 - Etats des dépenses et recettes des services d'eau et d'assainissement - Investissement (2)	Sans Objet
<b>V - Arrêté et signatures</b>	
A - Arrêté et signatures	105

Préciser, pour chaque annexe, si l'état est joint ou sans objet.

Dans l'ensemble des tableaux, les cases grisées ne doivent pas être remplies.

Conformément à l'instruction budgétaire et comptable, il convient de mentionner que :

dans la présentation croisée, la rubrique fonctionnelle 01 – Opérations non ventilables comprend les impôts et taxes non affectés, les dotations et participations, la dette et les opérations financières, les opérations patrimoniales en investissement, les frais de fonctionnement des groupes d'élus en fonctionnement ;  
*les opérations d'ordre doivent figurer en italique.*

(1) A utiliser également par les collectivités de moins de 3500 habitants qui mobiliseraient des AP-AE régies par l'article L.5217-10-7 du CGCT après avoir adopté un règlement budgétaire et financier conformément à l'article L. 5217-10-9. Si la collectivité opte pour ce régime, la collectivité ne renseigne pas les annexes C2.1 et C2.2 de la partie IV « Annexes ». Les projets de dotations d'AP-AE inscrits sur les annexes B1 et B2 de la partie II apparaissent alors dans les états de la partie III « Vote du budget », sinon les montants dans les champs AP-AE sont par convention de 0.

(2) Cet état ne peut être produit que par les communes dont la population est inférieure à 500 habitants et qui gèrent les services de distribution de l'eau potable et d'assainissement sous forme de régie simple sans budget annexe (art. L. 2221-11 du CGCT)



## I – INFORMATIONS GENERALES

### INFORMATIONS STATISTIQUES, FISCALES ET FINANCIERES

#### Informations statistiques

	Valeurs
Population totale	

#### Informations fiscales (N-2)

	Collectivité
Indicateur de ressources fiscales ou potentiel fiscal par habitant (1)	

#### Informations financières – ratios

	Valeurs
1 Dépenses réelles de fonctionnement / population	
2 Recettes réelles de fonctionnement / population	
3 Dépenses d'équipement brut / population	
4 Encours de dette / population (2) (3)	
5 DGF / population	
6 Dépenses de personnel / dépenses réelles de fonctionnement (4)	
7 Dépenses réelles de fonctionnement et remboursement annuel de la dette en capital / recettes réelles de fonctionnement (4)	
8 Dépenses d'équipement brut / recettes réelles de fonctionnement	
9 Encours de la dette / recettes réelles de fonctionnement (2) (3) (4)	
10 Epargne brute / recettes réelles de fonctionnement (2) (4)	

(1) A renseigner selon les dispositions législatives et réglementaires applicables à la collectivité. Informations comprises dans la fiche de répartition de la DGF de l'exercice N-1, établie sur la base des informations N-2 (transmise par les services préfectoraux).

(2) Les ratios s'appuyant sur l'encours de la dette se calculent à partir du montant de la dette au 1<sup>er</sup> janvier N.

(3) L'encours de dette doit comprendre les avances remboursables consenties au titre de l'article 25 de la loi n° 2020-935 du 30 juillet 2020 de finances rectificative pour 2020, portant attribution des avances remboursables sur les recettes fiscales prévues aux articles 1594 A et 1595 du code général des impôts

(4) Pour les syndicats mixtes, seules ces données sont à renseigner.



## I – INFORMATIONS GENERALES

### MODALITES DE VOTE DU BUDGET

- I – L'assemblée délibérante décide de voter le présent budget :
- au niveau du chapitre (1) pour la section d'investissement ;
  - au niveau du chapitre (1) pour la section de fonctionnement ;
  - sans (2) vote formel sur les chapitres « opérations d'équipement » ;
  - sans (2) vote formel sur chacun des chapitres.

La liste des articles spécialisés sur lesquels l'ordonnateur ne peut procéder à des virements d'article à article est la suivante :

II – En l'absence de mention au paragraphe I ci-dessus, le budget est réputé voté par chapitre, sans vote formel sur chacun des chapitres, en fonctionnement et en investissement sans vote formel pour les chapitres « opération d'équipement ».

III – Conformément à l'article L. 1612-28 du CGCT, l'assemblée délibérante autorise le président à opérer des virements de crédits de paiement de chapitre à chapitre, à l'exclusion des crédits relatifs aux dépenses de personnel, dans les limites suivantes (3) :

- Fonctionnement : %
- Investissement : %

IV – En l'absence de mention au paragraphe III ci-dessus, le président est réputé ne pas avoir reçu l'autorisation de l'assemblée délibérante de pratiquer des virements de crédits de paiement de chapitre à chapitre.

V – Les provisions sont budgétaires (4).

VI – La comparaison s'effectue par rapport au budget cumulé (5) de l'exercice précédent.

VII – Le présent budget a été voté avec reprise des résultats de l'exercice N-1 après le vote du compte administratif (6).

(1) A compléter par « du chapitre » ou « de l'article ».

(2) Indiquer « avec » ou « sans ».

(3) Au maximum dans la limite de 7,5% des dépenses réelles de chaque section.

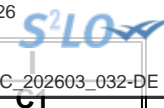
(4) A compléter par un seul des deux choix suivants, selon les dispositions législatives et réglementaires applicables à la collectivité :

- semi budgétaire ;
- budgétaire par délibération N°... du ...

(5) Indiquer « primitif » ou « cumulé ». Budget cumulé = BP + BS + DM.

(6) A compléter par un seul des trois choix suivants :

- sans reprise des résultats de l'exercice N-1 ;
- avec reprise des résultats de l'exercice N-1 ;
- avec reprise anticipée des résultats de l'exercice N-1.



## I – INFORMATIONS GENERALES

### EXECUTION DU BUDGET DE L'EXERCICE PRECEDENT – RESULTATS (1)

RESULTAT DE L'EXERCICE N-1						
	Dépenses	Recettes	Solde d'exécution ou résultat reporté		Résultat ou solde (A) (2)	
<b>TOTAL DU BUDGET</b>	3 732,80	1 866,55	0,00	A1	-1 866,25	
<b>Investissement</b>	1 866,40	0,00	(3)	A2	-1 866,40	
<b>Fonctionnement</b>	1 866,40	1 866,55	(4)	A3	0,15	

RESTES A REALISER N-1						
	Dépenses	Recettes	Solde (B)			
<b>TOTAL des RAR</b>	I + II	0,00	III + IV	0,00	B1	0,00
<b>Investissement</b>	I	0,00	III	0,00	B2	0,00
<b>Fonctionnement</b>	II	0,00	IV	0,00	B3	0,00

RESULTAT CUMULE = (A) + (B) (5)		
<b>TOTAL</b>	<b>A1 + B1</b>	-1 866,25
<b>Investissement</b>	<b>A2 + B2</b>	-1 866,40
<b>Fonctionnement</b>	<b>A3 + B3</b>	0,15

(1) État à compléter uniquement en cas de reprise des résultats anticipés ou définitifs de l'exercice N-1.

(2) Indiquer le signe – si dépenses > recettes, et + si recettes > dépenses.

(3) Solde d'exécution de N-2 reporté sur la ligne budgétaire 001 de l'exercice N-1. Indiquer le signe – si dépenses > recettes, et + si recettes > dépenses.

(4) Résultat de fonctionnement reporté sur la ligne budgétaire 002 de l'exercice N-1. Indiquer le signe – si déficitaire, et + si excédentaire.

(5) Indiquer le signe – si déficit et + si excédent.

**I – INFORMATIONS GENERALES****EXECUTION DU BUDGET DE L'EXERCICE PRECEDENT – RAR DEPENSES****DETAIL DES RESTES A REALISER N-1 EN DEPENSES (1)**

Chap. / art. (2)	Libellé	Dépenses engagées non mandatées
<b>SECTION D'INVESTISSEMENT – TOTAL</b>		(I) <b>0,00</b>
018	RSA	0,00
10	Dotations, fonds divers et réserves	0,00
13	Subventions d'investissement (3)	0,00
16	Emprunts et dettes assimilées	0,00
18	Cpte de liaison : affectation (BA,régie)	0,00
20	Immobilisations incorporelles (sauf le 204) (3)	0,00
204	Subventions d'équipement versées (3) (5)	0,00
21	Immobilisations corporelles (3)	0,00
22	Immobilisations reçues en affectation (3)	0,00
23	Immobilisations en cours (sauf 2324) (3)	0,00
26	Participations et créances rattachées	0,00
27	Autres immobilisations financières (3)	0,00
45	Chapitres d'opérations pour compte de tiers	0,00
<b>SECTION DE FONCTIONNEMENT – TOTAL</b>		(II) <b>0,00</b>
011	Charges à caractère général (4)	0,00
012	Charges de personnel et frais assimilés (4)	0,00
014	Atténuations de produits	0,00
016	APA	0,00
017	RSA / Régularisations de RMI	0,00
65	Autres charges de gestion courante (4)	0,00
6586	Frais fonctionnement des groupes d'élus	0,00
66	Charges financières	0,00
67	Charges spécifiques (4)	0,00

(1) Il s'agit des restes à réaliser établis conformément à la comptabilité d'engagement annuelle. A imputer uniquement en cas de reprise des résultats anticipés ou définitifs de l'exercice précédent.

Les restes à réaliser de la section de fonctionnement correspondent : en dépenses, aux dépenses engagées non mandatées et non rattachées telles qu'elles ressortissent de la comptabilité des engagements ; et en recettes, aux recettes certaines n'ayant pas donné lieu à l'émission d'un titre et non rattachées.

Les restes à réaliser de la section d'investissement correspondent : en dépenses, aux dépenses engagées non mandatées au 31/12 de l'exercice précédent telles qu'elles ressortissent de la comptabilité des engagements ; et en recettes, aux recettes certaines n'ayant pas donné lieu à l'émission d'un titre au 31/12 de l'exercice précédent.

(2) Suivant le niveau de vote retenu par l'assemblée délibérante.

(3) Hors dépenses imputées au chapitre 018.

(4) Hors dépenses imputées aux chapitres 016 et 017.

(5) Le chapitre 204 « Subventions d'équipement versées » est un chapitre globalisé regroupant les comptes 204 et 2324.

**I – INFORMATIONS GENERALES****EXECUTION DU BUDGET DE L'EXERCICE PRECEDENT – RAR RECETTES****DETAIL DES RESTES A REALISER N-1 EN RECETTES (1)**

Chap. / art. (2)	Libellé	Titres restant à émettre
<b>SECTION D'INVESTISSEMENT – TOTAL</b>		(III) <b>0,00</b>
018	RSA	0,00
024	Produits des cessions d'immobilisations	0,00
10	Dotations, fonds divers et réserves	0,00
13	Subventions d'investissement (reçues) (3)	0,00
16	Emprunts et dettes assimilées	0,00
18	Cpte de liaison : affectation (BA,régie)	0,00
20	Immobilisations incorporelles (sauf 204) (3)	0,00
204	Subventions d'équipement versées (3) (5)	0,00
21	Immobilisations corporelles (3)	0,00
22	Immobilisations reçues en affectation (3)	0,00
23	Immobilisations en cours (sauf 2324) (3)	0,00
26	Participations et créances rattachées	0,00
27	Autres immobilisations financières (3)	0,00
45	Chapitres d'opérations pour compte de tiers	0,00
<b>SECTION DE FONCTIONNEMENT – TOTAL</b>		(IV) <b>0,00</b>
70	Prod. services, domaine, ventes diverses	0,00
73	Impôts et taxes	0,00
731	Fiscalité locale	0,00
74	Dotations et participations (4)	0,00
75	Autres produits de gestion courante (4)	0,00
013	Atténuations de charges (4)	0,00
016	APA	0,00
017	RSA / Régularisations de RMI	0,00
76	Produits financiers	0,00
77	Produits spécifiques (4)	0,00

(1) Il s'agit des restes à réaliser établis conformément à la comptabilité d'engagement annuelle. A imputer uniquement en cas de reprise des résultats anticipés ou définitifs de l'exercice précédent.

Les restes à réaliser de la section de fonctionnement correspondent : en dépenses, aux dépenses engagées non mandatées et non rattachées telles qu'elles ressortissent de la comptabilité des engagements ; et en recettes, aux recettes certaines n'ayant pas donné lieu à l'émission d'un titre et non rattachées.

Les restes à réaliser de la section d'investissement correspondent : en dépenses, aux dépenses engagées non mandatées au 31/12 de l'exercice précédent telles qu'elles ressortissent de la comptabilité des engagements ; et en recettes, aux recettes certaines n'ayant pas donné lieu à l'émission d'un titre au 31/12 de l'exercice précédent.

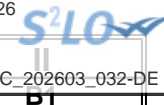
(2) Suivant le niveau de vote retenu par l'assemblée délibérante.

(3) Hors recettes imputées au chapitre 018.

(4) Hors recettes imputées aux chapitres 016 et 017.

(5) Le chapitre 204 « Subventions d'équipement versées » est un chapitre globalisé regroupant les comptes 204 et 2324.





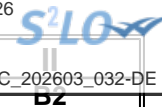
## II – PRESENTATION GENERALE DU BUDGET

### PRESENTATION DES AP VOTEES

AUTORISATION DE PROGRAMME (1)		Chapitre(s)	Montant
Numéro	Libellé		
<b>TOTAL</b>			<b>0,00</b>
<b>« AP de dépenses imprévues » (2)</b>		020	0,00
<b>TOTAL GENERAL</b>			<b>0,00</b>

(1) Il s'agit des AP nouvelles qui sont votées lors de la séance d'adoption du budget. Cela concerne des AP relatives à de nouvelles programmations pluriannuelles mais également des AP modifiant un stock d'AP existant.

(2) L'assemblée peut voter des AP de « dépenses imprévues ». Leur montant est limité à 2 % des dépenses réelles de la section correspondante. En fin d'exercice, ces AP sont automatiquement annulées si elles n'ont pas été engagées.



## II – PRESENTATION GENERALE DU BUDGET

### PRESENTATION DES AE VOTEES

AUTORISATION D'ENGAGEMENT (1)		Chapitre(s)	Montant
Numéro	Libellé		
<b>TOTAL</b>			<b>0,00</b>
<b>« AE de dépenses imprévues » (2)</b>		022	0,00
<b>TOTAL GENERAL</b>			<b>0,00</b>

(1) Il s'agit des AE nouvelles qui sont votées lors de la séance d'adoption du budget. Cela concerne des AE relatives à de nouveaux engagements pluriannuels mais également des AE modifiant un stock d'AE existant.

(2) L'assemblée peut voter des AE de « dépenses imprévues ». Leur montant est limité à 2 % des dépenses réelles de la section correspondante. En fin d'exercice, ces AE sont automatiquement annulées si elles n'ont pas été engagées.

## II – PRESENTATION GENERALE DU BUDGET

### EQUILIBRE FINANCIER DU BUDGET – SECTION D'INVESTISSEMENT

#### DEPENSES D'INVESTISSEMENT

Chap.	Libellé	Pour mémoire, budget précédent (1)	Restes à réaliser N-1	Propositions nouvelles (2)	Vote de l'assemblée	TOTAL (= RAR + vote)
018	RSA	0,00	0,00	0,00	0,00	0,00
20	Immobilisations incorporelles (sauf le 204) (y compris opérations) (3)	0,00	0,00	0,00	0,00	0,00
204	Subventions d'équipement versées (y compris opérations) (3) (8)	0,00	0,00	0,00	0,00	0,00
21	Immobilisations corporelles (y compris opérations) (3)	0,00	0,00	0,00	0,00	0,00
22	Immobilisations reçues en affectation (y compris opérations) (3) (4)	0,00	0,00	0,00	0,00	0,00
23	Immobilisations en cours (sauf 2324) (y compris opérations) (3)	0,00	0,00	0,00	0,00	0,00
<b>Total des dépenses d'équipement</b>		<b>0,00</b>	<b>0,00</b>	<b>0,00</b>	<b>0,00</b>	<b>0,00</b>
10	Dotations, fonds divers et réserves	0,00	0,00	0,00	0,00	0,00
13	Subventions d'investissement (3)	0,00	0,00	0,00	0,00	0,00
16	Emprunts et dettes assimilées	0,00	0,00	0,00	0,00	0,00
18	Cpte de liaison : affectation (BA,régie) (5)	0,00	0,00	0,00	0,00	0,00
26	Participations et créances rattachées	0,00	0,00	0,00	0,00	0,00
27	Autres immobilisations financières (3)	0,00	0,00	0,00	0,00	0,00
<b>Total des dépenses financières</b>		<b>0,00</b>	<b>0,00</b>	<b>0,00</b>	<b>0,00</b>	<b>0,00</b>
45...	Chapitres d'opérations pour compte de tiers (6)	0,00	0,00	0,00	0,00	0,00
<b>Total des dépenses réelles d'investissement</b>		<b>0,00</b>	<b>0,00</b>	<b>0,00</b>	<b>0,00</b>	<b>0,00</b>

040	Opérations ordre transf. entre sections (7)	225 860,00		125 902,00	125 902,00	125 902,00
041	Opérations patrimoniales (7)	0,00		0,00	0,00	0,00
<b>Total des dépenses d'ordre d'investissement</b>		<b>225 860,00</b>		<b>125 902,00</b>	<b>125 902,00</b>	<b>125 902,00</b>

<b>TOTAL</b>	<b>225 860,00</b>	<b>0,00</b>	<b>125 902,00</b>	<b>125 902,00</b>	<b>125 902,00</b>
--------------	-------------------	-------------	-------------------	-------------------	-------------------

+

<b>D 001 SOLDE D'EXECUTION NEGATIF REPORTE OU ANTICIPE</b>	<b>0,00</b>
--	-------------

=

<b>TOTAL DES DEPENSES D'INVESTISSEMENT CUMULEES</b>	<b>125 902,00</b>
---	-------------------

(1) Voir état I-B pour la comparaison par rapport au budget précédent.

(2) Proposition formulée par le président pour l'exercice N.

(3) Hors dépenses imputées au chapitre 018.

(4) En dépenses, le chapitre 22 retrace les travaux d'investissement réalisés sur les biens reçus en affectation. En recette, il retrace, le cas échéant, l'annulation de tels travaux effectués sur un exercice antérieur.

(5) A servir uniquement lorsque la collectivité effectue une dotation initiale en espèces au profit d'un service public non personnalisé qu'elle crée.

(6) Seul le total des opérations pour compte de tiers figure sur cet état (voir le détail en IV-B5).

(7) DF 023 = RI 021 ; DI 040 = RF 042 ; RI 040 = DF 042 ; DI 041 = RI 041.

(8) Le chapitre 204 « Subventions d'équipement versées » est un chapitre globalisé regroupant les comptes 204 et 2324.

<b>II – PRESENTATION GENERALE DU BUDGET</b>	<b>II</b>
<b>EQUILIBRE FINANCIER DU BUDGET – SECTION D'INVESTISSEMENT</b>	<b>C1</b>

## RECETTES D'INVESTISSEMENT

Chap.	Libellé	Pour mémoire, budget précédent (1)	Restes à réaliser N-1	Propositions nouvelles (2)	Vote de l'assemblée	TOTAL (= RAR + vote)
018	RSA	0,00	0,00	0,00	0,00	0,00
13	Subventions d'investissement (reçues) (sauf le 138) (3)	0,00	0,00	7 853,00	7 853,00	7 853,00
16	Emprunts et dettes assimilées (4)	45 458,00	0,00	0,00	0,00	0,00
20	Immobilisations incorporelles (sauf le 204) (3)	0,00	0,00	0,00	0,00	0,00
204	Subventions d'équipement versées (3) (13)	0,00	0,00	0,00	0,00	0,00
21	Immobilisations corporelles (3)	0,00	0,00	0,00	0,00	0,00
22	Immobilisations reçues en affectation (3) (5)	0,00	0,00	0,00	0,00	0,00
23	Immobilisations en cours (sauf 2324) (3)	0,00	0,00	0,00	0,00	0,00
<b>Total des recettes d'équipement</b>		<b>45 458,00</b>	<b>0,00</b>	<b>7 853,00</b>	<b>7 853,00</b>	<b>7 853,00</b>
10	Dotations, fonds divers et réserves (sauf 1068)	0,00	0,00	0,00	0,00	0,00
1068	Excédents de fonctionnement capitalisés (6)	0,00	0,00	0,00	0,00	0,00
138	Autres subventions invest. non transf. (3) (7)	0,00	0,00	0,00	0,00	0,00
16	Emprunts et dettes assimilées	0,00	0,00	0,00	0,00	0,00
18	Cpte de liaison : affectation (BA,régie) (8)	0,00	0,00	0,00	0,00	0,00
26	Participations et créances rattachées	0,00	0,00	0,00	0,00	0,00
27	Autres immobilisations financières (3)	0,00	0,00	0,00	0,00	0,00
024	Produits des cessions d'immobilisations	0,00	0,00	0,00	0,00	0,00
<b>Total des recettes financières</b>		<b>0,00</b>	<b>0,00</b>	<b>0,00</b>	<b>0,00</b>	<b>0,00</b>
45...	Chapitres d'opérations pour le compte de tiers (9)	0,00	0,00	0,00	0,00	0,00
<b>Total des recettes réelles d'investissement</b>		<b>45 458,00</b>	<b>0,00</b>	<b>7 853,00</b>	<b>7 853,00</b>	<b>7 853,00</b>

021	Virement de la section de fonctionnement (10)	668 116,00		0,00	0,00	0,00
040	Opérations ordre transf. entre sections (10) (11)	94 172,00		118 049,00	118 049,00	118 049,00
041	Opérations patrimoniales (10)	0,00		0,00	0,00	0,00
<b>Total des recettes d'ordre d'investissement</b>		<b>762 288,00</b>		<b>118 049,00</b>	<b>118 049,00</b>	<b>118 049,00</b>

<b>TOTAL</b>	<b>807 746,00</b>	<b>0,00</b>	<b>125 902,00</b>	<b>125 902,00</b>	<b>125 902,00</b>
--------------	-------------------	-------------	-------------------	-------------------	-------------------

+

<b>R 001 SOLDE D'EXECUTION POSITIF REPORTE OU ANTICIPE</b>	<b>0,00</b>
--	-------------

=

<b>TOTAL DES RECETTES D'INVESTISSEMENT CUMULEES</b>	<b>125 902,00</b>
---	-------------------

## Pour information :

Il s'agit, pour un budget voté en équilibre, des ressources propres correspondant à l'excédent des recettes réelles de fonctionnement sur les dépenses réelles de fonctionnement. Il sert à financer le remboursement du capital de la dette et les nouveaux investissements de la collectivité.

<b>AUTOFINANCEMENT PREVISIONNEL DÉGAGÉ PAR LA SECTION DE FONCTIONNEMENT (12)</b>	<b>-7 853,00</b>
--	------------------

(1) Voir état I-B pour la comparaison par rapport au budget précédent.

(2) Proposition formulée par le président pour l'exercice N.

(3) Hors recettes imputées au chapitre 018.

(4) Sauf 165, 166 et 16449.

(5) En dépenses, le chapitre 22 retrace les travaux d'investissement réalisés sur les biens reçus en affectation. En recette, il retrace, le cas échéant, l'annulation de tels travaux effectués sur un exercice antérieur.

(6) Le compte 1068 n'est pas un chapitre mais un article du chapitre 10.

(7) Le compte 138 n'est pas un chapitre mais une subdivision du chapitre 13.



(8) A servir uniquement lorsque la collectivité effectue une dotation initiale en espèces au profit d'un service public non personnalisé

(9) Seul le total des opérations pour compte de tiers figure sur cet état (voir le détail en IV-B5).

(10)  $DF\ 023 = RI\ 021$  ;  $DI\ 040 = RF\ 042$  ;  $RI\ 040 = DF\ 042$  ;  $DI\ 041 = RI\ 041$ .

(11) Les comptes 15, 29, 39, 49 et 59 peuvent figurer dans le détail du chapitre si la collectivité a opté pour le régime des provisions budgétaires, conformément aux dispositions législatives et réglementaires applicables.

(12) Solde de l'opération  $DF\ 023 + DF\ 042 - RF\ 042$  ou solde de l'opération  $RI\ 021 + RI\ 040 - DI\ 040$ .

(13) Le chapitre 204 « Subventions d'équipement versées » est un chapitre globalisé regroupant les comptes 204 et 2324.

## II – PRESENTATION GENERALE DU BUDGET

### EQUILIBRE FINANCIER – SECTION DE FONCTIONNEMENT

#### DEPENSES DE FONCTIONNEMENT

Chap.	Libellé	Pour mémoire, budget précédent (1)	Restes à réaliser N-1	Propositions nouvelles (2)	Vote de l'assemblée	TOTAL (= RAR + vote)
011	Charges à caractère général (3)	225 860,00	0,00	7 853,00	7 853,00	7 853,00
012	Charges de personnel et frais assimilés (3)	0,00	0,00	0,00	0,00	0,00
014	Atténuations de produits	0,00	0,00	0,00	0,00	0,00
016	APA	0,00	0,00	0,00	0,00	0,00
017	RSA / Régularisations de RMI	0,00	0,00	0,00	0,00	0,00
65	Autres charges de gestion courante (sauf 6586) (3)	0,00	0,00	0,00	0,00	0,00
6586	Frais fonctionnement des groupes d'élus	0,00	0,00	0,00	0,00	0,00
<b>Total des dépenses de gestion courante</b>		<b>225 860,00</b>	<b>0,00</b>	<b>7 853,00</b>	<b>7 853,00</b>	<b>7 853,00</b>
66	Charges financières	0,00	0,00	0,00	0,00	0,00
67	Charges spécifiques (3)	0,00	0,00	0,00	0,00	0,00
68	Dotations aux provisions, dépréciations (semi-budgétaires) (3)	0,00		0,00	0,00	0,00
<b>Total des dépenses réelles de fonctionnement</b>		<b>225 860,00</b>	<b>0,00</b>	<b>7 853,00</b>	<b>7 853,00</b>	<b>7 853,00</b>

023	Virement à la section d'investissement (4)	668 116,00		0,00	0,00	0,00
042	Opérations ordre transf. entre sections (4) (5)	94 172,00		118 049,00	118 049,00	118 049,00
043	Opérations ordre intérieur de la section (4)	0,00		0,00	0,00	0,00
<b>Total des dépenses d'ordre de fonctionnement</b>		<b>762 288,00</b>		<b>118 049,00</b>	<b>118 049,00</b>	<b>118 049,00</b>

<b>TOTAL</b>	<b>988 148,00</b>	<b>0,00</b>	<b>125 902,00</b>	<b>125 902,00</b>	<b>125 902,00</b>
--------------	-------------------	-------------	-------------------	-------------------	-------------------

+

<b>D 002 RESULTAT REPORTE OU ANTICIPE</b>	<b>0,00</b>
---	-------------

=

<b>TOTAL DES DEPENSES DE FONCTIONNEMENT CUMULEES</b>	<b>125 902,00</b>
--	-------------------

(1) Voir état I-B pour la comparaison par rapport au budget précédent.

(2) Proposition formulée par le président pour l'exercice N.

(3) Hors dépenses imputées aux chapitres 016 et 017.

(4) DF 023 = RI 021 ; DI 040 = RF 042 ; RI 040 = DF 042 ; DF 043 = RF 043.

(5) Les comptes 68 peuvent figurer dans le détail du chapitre si la collectivité a opté pour le régime des provisions budgétaires, conformément aux dispositions législatives et réglementaires applicables.

## II – PRESENTATION GENERALE DU BUDGET

### EQUILIBRE FINANCIER – SECTION DE FONCTIONNEMENT

**II**  
**C2**

#### RECETTES DE FONCTIONNEMENT

Chap.	Libellé	Pour mémoire, budget précédent (1)	Restes à réaliser N-1	Propositions nouvelles (2)	Vote de l'assemblée	TOTAL (= RAR + vote)
013	Atténuations de charges (3)	0,00	0,00	0,00	0,00	0,00
016	APA	0,00	0,00	0,00	0,00	0,00
017	RSA / Régularisations de RMI	0,00	0,00	0,00	0,00	0,00
70	Prod. services, domaine, ventes diverses	94 172,00	0,00	0,00	0,00	0,00
73	Impôts et taxes (sauf le 731)	0,00	0,00	0,00	0,00	0,00
731	Fiscalité locale	0,00	0,00	0,00	0,00	0,00
74	Dotations et participations (3)	225 860,00	0,00	0,00	0,00	0,00
75	Autres produits de gestion courante (3)	0,00	0,00	0,00	0,00	0,00
<b>Total des recettes de gestion courante</b>		<b>320 032,00</b>	<b>0,00</b>	<b>0,00</b>	<b>0,00</b>	<b>0,00</b>
76	Produits financiers	0,00	0,00	0,00	0,00	0,00
77	Produits spécifiques (3)	0,00	0,00	0,00	0,00	0,00
78	Reprises amort., dépréciations, prov. (semi-budgétaires) (3)	0,00		0,00	0,00	0,00
<b>Total des recettes réelles de fonctionnement</b>		<b>320 032,00</b>	<b>0,00</b>	<b>0,00</b>	<b>0,00</b>	<b>0,00</b>

042	Opérations ordre transf. entre sections (4) (5)	225 860,00		125 902,00	125 902,00	125 902,00
043	Opérations ordre intérieur de la section (4)	0,00		0,00	0,00	0,00
<b>Total des recettes d'ordre de fonctionnement</b>		<b>225 860,00</b>		<b>125 902,00</b>	<b>125 902,00</b>	<b>125 902,00</b>

<b>TOTAL</b>	<b>545 892,00</b>	<b>0,00</b>	<b>125 902,00</b>	<b>125 902,00</b>	<b>125 902,00</b>
--------------	-------------------	-------------	-------------------	-------------------	-------------------

+

<b>R 002 RESULTAT REPORTE OU ANTICIPE</b>	<b>0,00</b>
---	-------------

=

<b>TOTAL DES RECETTES DE FONCTIONNEMENT CUMULEES</b>	<b>125 902,00</b>
--	-------------------

#### Pour information :

<b>AUTOFINANCEMENT PREVISIONNEL DÉGAGÉ AU PROFIT DE LA SECTION D'INVESTISSEMENT (6)</b>	<b>-7 853,00</b>
---	------------------

Il s'agit, pour un budget voté en équilibre, des ressources propres correspondant à l'excédent des recettes réelles de fonctionnement sur les dépenses réelles de fonctionnement. Il sert à financer le remboursement du capital de la dette et les nouveaux investissements de la collectivité.

(1) Voir état I-B pour la comparaison par rapport au budget précédent.

(2) Proposition formulée par le président pour l'exercice N.

(3) Hors recettes imputées aux chapitres 016 et 017.

(4) DF 023 = RI 021 ; DI 040 = RF 042 ; RI 040 = DF 042 ; DF 043 = RF 043.

(5) Les comptes 78 peuvent figurer dans le détail du chapitre si la collectivité a opté pour le régime des provisions budgétaires, conformément aux dispositions législatives et réglementaires applicables.

(6) Solde de l'opération DF 023 + DF 042 – RF 042 ou solde de l'opération RI 021 + RI 040 – DI 040.



## II – PRESENTATION GENERALE DU BUDGET

## BALANCE GENERALE – DEPENSES

## DEPENSES D'INVESTISSEMENT (y compris RAR)

INVESTISSEMENT		Opérations réelles (1)	Opérations d'ordre (2)	TOTAL
10	Dotations, fonds divers et réserves	0,00	0,00	0,00
13	Subventions d'investissement (3)	0,00	0,00	0,00
15	Provisions pour risques et charges (4)		0,00	0,00
16	Emprunts et dettes assimilées (sauf 1688 non budgétaire)	0,00	0,00	0,00
18	Cpte de liaison : affectation (BA,régie)	(7) 0,00		0,00
	Total des opérations d'équipement	0,00		0,00
20	Immobilisations incorporelles (sauf 204) (3) (5)	0,00	0,00	0,00
204	Subventions d'équipement versées (3) (5) (10)	0,00	0,00	0,00
21	Immobilisations corporelles (3) (5)	0,00	0,00	0,00
22	Immobilisations reçues en affectation (3) (5)	(8) 0,00	0,00	0,00
23	Immobilisations en cours (3) (sauf 2324) (5)	0,00	0,00	0,00
018	RSA	0,00	0,00	0,00
26	Participations et créances rattachées	0,00	0,00	0,00
27	Autres immobilisations financières (3)	0,00	0,00	0,00
28	Amortissement des immobilisations (reprises)		0,00	0,00
29	Dépréciations des immobilisations (4)		0,00	0,00
39	Dépréciation des stocks et en-cours (4)		0,00	0,00
3...	Stocks et en-cours		125 902,00	125 902,00
198	Neutralisation des amortissements		0,00	0,00
45	Chapitres d'opérations pour compte de tiers (6)	0,00	0,00	0,00
481	Charges à rép. sur plusieurs exercices		0,00	0,00
49	Dépréciation des comptes de tiers (4)		0,00	0,00
59	Dépréciation des comptes financiers (4)		0,00	0,00
<b>Dépenses d'investissement – Total</b>		<b>0,00</b>	<b>125 902,00</b>	<b>125 902,00</b>

+

D 001 SOLDE D'EXECUTION NEGATIF REPORTE OU ANTICIPE	0,00
---	------

=

TOTAL DES DEPENSES D'INVESTISSEMENT CUMULEES	125 902,00
--	------------

## DEPENSES DE FONCTIONNEMENT (y compris RAR)

FONCTIONNEMENT		Opérations réelles (1)	Opérations d'ordre (2)	TOTAL
011	Charges à caractère général (9)	7 853,00		7 853,00
012	Charges de personnel et frais assimilés (9)	0,00		0,00
014	Atténuations de produits	0,00		0,00
016	APA	0,00		0,00
017	RSA / Régularisations de RMI	0,00		0,00
60	Achats et variation des stocks		0,00	0,00
65	Autres charges de gestion courante (sauf 6586) (9)	0,00	0,00	0,00
6586	Frais fonctionnement des groupes d'élus	0,00		0,00
66	Charges financières	0,00	0,00	0,00
67	Charges spécifiques (9)	0,00	0,00	0,00
68	Dot. aux amortissements et provisions (9)	0,00	0,00	0,00
71	Production stockée (ou déstockage)		118 049,00	118 049,00
023	Virement à la section d'investissement		0,00	0,00
<b>Dépenses de fonctionnement – Total</b>		<b>7 853,00</b>	<b>118 049,00</b>	<b>125 902,00</b>

+

D 002 RESULTAT REPORTE OU ANTICIPE	0,00
------------------------------------	------

=

TOTAL DES DEPENSES DE FONCTIONNEMENT CUMULEES	125 902,00
---	------------

(1) Y compris les opérations relatives au rattachement et les opérations d'ordre semi-budgétaires.

(2) Voir la liste des opérations d'ordre de l'instruction budgétaire et comptable M. 57.



(3) Hors dépenses imputées au chapitre 018.

(4) Ces chapitres ne sont à renseigner que si la collectivité applique le régime des provisions budgétaires, conformément aux dispositions législatives et réglementaires applicables.

(5) Hors chapitres opérations.

(6) Seul le total des opérations pour compte de tiers figure sur cet état (voir le détail en IV-B5).

(7) A utiliser uniquement dans le cas où la collectivité effectuerait une dotation initiale au profit d'un service public doté de la seule autonomie financière.

(8) A utiliser uniquement dans le cas où la collectivité effectuerait des dépenses sur des biens affectés.

(9) Hors dépenses imputées aux chapitres 016 et 017.

(10) Le chapitre 204 « Subventions d'équipement versées » est un chapitre globalisé regroupant les comptes 204 et 2324.

## II – PRESENTATION GENERALE DU BUDGET

## BALANCE GENERALE – RECETTES

## RECETTES D'INVESTISSEMENT (y compris RAR)

INVESTISSEMENT		Opérations réelles (1)	Opérations d'ordre (2)	TOTAL
10	Dotations, fonds divers et réserves (sauf 1068)	0,00	0,00	0,00
13	Subventions d'investissement (reçues) (3)	7 853,00	0,00	7 853,00
15	Provisions pour risques et charges (4)		0,00	0,00
16	Emprunts et dettes assimilées (sauf 1688 non budgétaire)	0,00	0,00	0,00
18	Cpte de liaison : affectation (BA,régie)	(6) 0,00		0,00
20	Immobilisations incorporelles (sauf le 204) (3)	0,00	0,00	0,00
204	Subventions d'équipement versées (3) (9)	0,00	0,00	0,00
21	Immobilisations corporelles (3)	0,00	0,00	0,00
22	Immobilisations reçues en affectation (3)	(7) 0,00	0,00	0,00
23	Immobilisations en cours(sauf 2324) (3)	0,00	0,00	0,00
018	RSA	0,00	0,00	0,00
26	Participations et créances rattachées	0,00	0,00	0,00
27	Autres immobilisations financières (3)	0,00	0,00	0,00
28	Amortissement des immobilisations		0,00	0,00
29	Dépréciations des immobilisations (4)		0,00	0,00
39	Dépréciation des stocks et en-cours (4)		0,00	0,00
3...	Stocks et en-cours		118 049,00	118 049,00
45	Chapitres d'opérations pour compte de tiers (5)	0,00	0,00	0,00
481	Charges à rép. sur plusieurs exercices		0,00	0,00
49	Dépréciation des comptes de tiers (4)		0,00	0,00
59	Dépréciation des comptes financiers (4)		0,00	0,00
021	Virement de la section de fonctionnement		0,00	0,00
024	Produits des cessions d'immobilisations	0,00		0,00
<b>Recettes d'investissement – Total</b>		<b>7 853,00</b>	<b>118 049,00</b>	<b>125 902,00</b>

+

R 001 SOLDE D'EXECUTION POSITIF REPORTE OU ANTICIPE

0,00

+

R 1068 AFFECTATION DU RESULTAT

0,00

=

TOTAL DES RECETTES D'INVESTISSEMENT CUMULEES

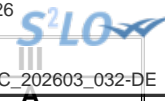
125 902,00

## RECETTES DE FONCTIONNEMENT (y compris RAR)

FONCTIONNEMENT		Opérations réelles (1)	Opérations d'ordre (2)	TOTAL
013	Atténuations de charges (8)	0,00		0,00
016	APA	0,00		0,00
017	RSA / Régularisations de RMI	0,00		0,00
60	Achats et variation des stocks		0,00	0,00
70	Prod. services, domaine, ventes diverses	0,00		0,00
71	Production stockée (ou déstockage)		125 902,00	125 902,00
72	Production immobilisée		0,00	0,00
73	Impôts et taxes (sauf 731)	0,00		0,00
731	Fiscalité locale	0,00		0,00
74	Dotations et participations (8)	0,00		0,00
75	Autres produits de gestion courante (8)	0,00	0,00	0,00
76	Produits financiers	0,00	0,00	0,00
77	Produits spécifiques (8)	0,00	0,00	0,00
78	Reprise sur amortissements et provisions (8)	0,00	0,00	0,00
79	Transferts de charges		0,00	0,00
<b>Recettes de fonctionnement – Total</b>		<b>0,00</b>	<b>125 902,00</b>	<b>125 902,00</b>

FONCTIONNEMENT	Opérations réelles (1)	Opérations d'ordre (2)
<b>R 002 RESULTAT REPORTE OU ANTICIPE</b>		<b>0,00</b>
<b>TOTAL DES RECETTES DE FONCTIONNEMENT CUMULEES</b>		<b>125 902,00</b>

- (1) Y compris les opérations relatives au rattachement et les opérations d'ordre semi-budgétaires.
- (2) Voir la liste des opérations d'ordre de l'instruction budgétaire et comptable M. 57.
- (3) Hors recettes imputées au chapitre 018.
- (4) Ces chapitres ne sont à renseigner que si la collectivité applique le régime des provisions budgétaires, conformément aux dispositions législatives et réglementaires applicables.
- (5) Seul le total des opérations pour compte de tiers figure sur cet état (voir le détail en IV-B5).
- (6) A utiliser uniquement dans le cas où la collectivité effectuerait une dotation initiale au profit d'un service public doté de la seule autonomie financière.
- (7) A utiliser uniquement dans le cas où la collectivité effectuerait des dépenses sur des biens affectés.
- (8) Hors recettes imputées aux chapitres 016 et 017.
- (9) Le chapitre 204 « Subventions d'équipement versées » est un chapitre globalisé regroupant les comptes 204 et 2324.



## III – VOTE DU BUDGET

## SECTION D'INVESTISSEMENT – VUE D'ENSEMBLE – DEPENSES – AP NOUVELLES ET CREDITS DE L'EXERCICE

## DEPENSES

Chapitre		Pour mémoire, budget précédent (1)	RAR N-1 I	Vote de l'assemblée sur les AP lors de la séance budgétaire (2)	Propositions nouvelles	Vote de l'assemblée II	Pour information, dépenses gérées dans le cadre d'une AP	Pour information, dépenses gérées hors AP	TOTAL (RAR N-1 + Vote) III = I + II
<b>TOTAL</b>		<b>225 860,00</b>	<b>0,00</b>	<b>0,00</b>	<b>125 902,00</b>	<b>125 902,00</b>	<b>0,00</b>	<b>125 902,00</b>	<b>125 902,00</b>
018	RSA	0,00	0,00	0,00	0,00	0,00	0,00	0,00	0,00
20	Immobilisations incorporelles (sauf 204)	0,00	0,00	0,00	0,00	0,00	0,00	0,00	0,00
204	Subventions d'équipement versées (9)	0,00	0,00	0,00	0,00	0,00	0,00	0,00	0,00
21	Immobilisations corporelles	0,00	0,00	0,00	0,00	0,00	0,00	0,00	0,00
22	Immobilisations reçues en affectation	0,00	0,00	0,00	0,00	0,00	0,00	0,00	0,00
23	Immobilisations en cours (sauf 2324)	0,00	0,00	0,00	0,00	0,00	0,00	0,00	0,00
	Total des opérations d'équipement (3)	0,00	0,00	0,00	0,00	0,00	0,00	0,00	0,00
<b>Total des dépenses d'équipement</b>		<b>0,00</b>	<b>0,00</b>	<b>0,00</b>	<b>0,00</b>	<b>0,00</b>	<b>0,00</b>	<b>0,00</b>	<b>0,00</b>
10	Dotations, fonds divers et réserves	0,00	0,00		0,00	0,00		0,00	0,00
13	Subventions d'investissement	0,00	0,00		0,00	0,00		0,00	0,00
16	Emprunts et dettes assimilées (sauf 1688 non budgétaire)	0,00	0,00		0,00	0,00		0,00	0,00
18	Cpte de liaison : affectation (BA,régie)	0,00	0,00		0,00	0,00		0,00	0,00
26	Participations et créances rattachées	0,00	0,00	0,00	0,00	0,00	0,00	0,00	0,00
27	Autres immobilisations financières	0,00	0,00	0,00	0,00	0,00	0,00	0,00	0,00
020	Dépenses imprévues (dans le cadre d'une AP)			0,00					
<b>Total des dépenses financières</b>		<b>0,00</b>	<b>0,00</b>	<b>0,00</b>	<b>0,00</b>	<b>0,00</b>	<b>0,00</b>	<b>0,00</b>	<b>0,00</b>
45	Chapitres d'opérations pour compte de tiers (4)	0,00	0,00	0,00	0,00	0,00	0,00	0,00	0,00
<b>Total des dépenses réelles</b>		<b>0,00</b>	<b>0,00</b>	<b>0,00</b>	<b>0,00</b>	<b>0,00</b>	<b>0,00</b>	<b>0,00</b>	<b>0,00</b>
040	Opérations ordre transf. entre sections (5) (6)	225 860,00			125 902,00	125 902,00		125 902,00	125 902,00
041	Opérations patrimoniales (7)	0,00			0,00	0,00		0,00	0,00
<b>Total des dépenses d'ordre</b>		<b>225 860,00</b>			<b>125 902,00</b>	<b>125 902,00</b>		<b>125 902,00</b>	<b>125 902,00</b>

D001 Solde d'exécution négatif reporté ou anticipé (8)

0,00

Total des dépenses d'investissement cumulées

125 902,00



- (1) Voir état I-B pour le contenu du budget précédent.
- (2) Il s'agit des AP nouvelles qui sont votées lors de la séance d'adoption du budget. Cela concerne les AP relatives à de nouvelles programmations pluriannuelles mais également les AP modifiant un stock d'AP existant.
- (3) Voir l'état III-A2.1 pour le détail des opérations d'équipement.
- (4) Voir l'état IV-B5 pour le détail des opérations pour compte de tiers.
- (5) Cf. définition du chapitre des opérations d'ordre (*DI 040 = RF 042*).
- (6) Aucune prévision budgétaire ne doit figurer à l'article 192 (cf. chapitre 024 « produit des cessions d'immobilisations »).
- (7) Cf. définition du chapitre des opérations d'ordre (*DI 041 = RI 041*).
- (8) Le solde d'exécution reporté est le résultat constaté de l'exercice précédent qui fait l'objet d'un report et non d'un vote de l'assemblée délibérante. Inscrire en cas de reprise des résultats définitifs ou anticipés de l'exercice précédent.
- (9) Le chapitre 204 « Subventions d'équipement versées » est un chapitre globalisé regroupant les comptes 204 et 2324.

## III – VOTE DU BUDGET

## SECTION D'INVESTISSEMENT – VUE D'ENSEMBLE – RECETTES

A

## RECETTES

Chapitre		Pour mémoire, budget précédent (1)	RAR N-1	Propositions nouvelles	Vote de l'assemblée	TOTAL (RAR N-1 + Vote)
			I		II	III = I + II
<b>TOTAL</b>		<b>807 746,00</b>	<b>0,00</b>	<b>125 902,00</b>	<b>125 902,00</b>	<b>125 902,00</b>
018	RSA	0,00	0,00	0,00	0,00	0,00
13	Subventions d'investissement (hors 138)	0,00	0,00	7 853,00	7 853,00	7 853,00
16	Emprunts et dettes assimilées (hors 16449, 165, 166 et 1688 non budgétaire)	45 458,00	0,00	0,00	0,00	0,00
20	Immobilisations incorporelles (sauf 204)	0,00	0,00	0,00	0,00	0,00
204	Subventions d'équipement versées (9)	0,00	0,00	0,00	0,00	0,00
21	Immobilisations corporelles	0,00	0,00	0,00	0,00	0,00
22	Immobilisations reçues en affectation	0,00	0,00	0,00	0,00	0,00
23	Immobilisations en cours (sauf 2324)	0,00	0,00	0,00	0,00	0,00
<b>Total des recettes d'équipement</b>		<b>45 458,00</b>	<b>0,00</b>	<b>7 853,00</b>	<b>7 853,00</b>	<b>7 853,00</b>
10	Dotations, fonds divers et réserves (sauf 1068)	0,00	0,00	0,00	0,00	0,00
138	Autres subventions invest. non transf.	0,00	0,00	0,00	0,00	0,00
16	Emprunts et dettes assimilées (16449, 165 et 166)	0,00	0,00	0,00	0,00	0,00
18	Cpte de liaison : affectation (BA,régie)	0,00	0,00	0,00	0,00	0,00
26	Participations et créances rattachées	0,00	0,00	0,00	0,00	0,00
27	Autres immobilisations financières	0,00	0,00	0,00	0,00	0,00
024	Produits des cessions d'immobilisations	0,00	0,00	0,00	0,00	0,00
<b>Total des recettes financières</b>		<b>0,00</b>	<b>0,00</b>	<b>0,00</b>	<b>0,00</b>	<b>0,00</b>
45	Chapitres d'opérations pour compte de tiers (2)	0,00	0,00	0,00	0,00	0,00
<b>Total des recettes réelles</b>		<b>45 458,00</b>	<b>0,00</b>	<b>7 853,00</b>	<b>7 853,00</b>	<b>7 853,00</b>
021	Virement de la section de fonctionnement	668 116,00		0,00	0,00	0,00
040	Opérations ordre transf. entre sections (3) (4) (5)	94 172,00		118 049,00	118 049,00	118 049,00
041	Opérations patrimoniales (6)	0,00		0,00	0,00	0,00
<b>Total des recettes d'ordre</b>		<b>762 288,00</b>		<b>118 049,00</b>	<b>118 049,00</b>	<b>118 049,00</b>

R001 Solde d'exécution positif reporté ou anticipé (7)

0,00

Affectation au compte 1068 (8)

0,00

Envoyé en préfecture le 09/03/2026

Reçu en préfecture le 09/03/2026

Publié le 09/03/2026

ID : 007-240700302-20260302-C\_202603\_032-DE

TOTAL SLOW

Chapitre	Pour mémoire, budget précédent (1)	RAR N-1	Propositions nouvelles	Vote de l'as	
		I		II	III = I + II
<b>Total des recettes d'investissement cumulées</b>					<b>125 902,00</b>

(1) Voir état I-B pour le contenu du budget précédent.

(2) Voir l'état IV-B5 pour le détail des opérations pour compte de tiers.

(3) Cf. définition du chapitre des opérations d'ordre (RI 040 = DF 042).

(4) Les comptes 15, 29, 39, 49 et 59 peuvent figurer dans le détail du chapitre si la collectivité a opté pour le régime des provisions budgétaires, conformément aux dispositions législatives et réglementaires applicables.

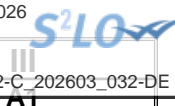
(5) Aucune prévision budgétaire ne doit figurer à l'article 192 (cf. chapitre 024 « produit des cessions d'immobilisations »).

(6) Cf. définition du chapitre des opérations d'ordre (DI 041 = RI 041). Le solde d'exécution reporté est le résultat constaté de l'exercice précédent qui fait l'objet d'un report et non d'un vote de l'assemblée délibérante. Inscrire en cas de reprise des résultats définitifs ou anticipés de l'exercice précédent.

(7) Le solde d'exécution reporté est le résultat constaté de l'exercice précédent qui fait l'objet d'un report et non d'un vote de l'assemblée délibérante. Inscrire en cas de reprise des résultats définitifs ou anticipés de l'exercice précédent.

(8) Le montant inscrit doit être conforme à la délibération d'affectation du résultat. Ce montant ne fait donc pas l'objet d'un nouveau vote.

(9) Le chapitre 204 « Subventions d'équipement versées » est un chapitre globalisé regroupant les comptes 204 et 2324.



## III – VOTE DU BUDGET

## SECTION D'INVESTISSEMENT – DEPENSES – DETAIL PAR ARTICLE

Chap. / art. (1)		Pour mémoire, budget précédent (2)	RAR N-1 I	Vote de l'assemblée sur les AP lors de la séance budgétaire (3)	Propositions nouvelles	Vote de l'assemblée II	Pour information Crédits gérés dans le cadre d'une AP	Pour information Crédits gérés hors AP	TOTAL (RAR N-1 + Vote) III = I + II
<b>TOTAL</b>		<b>225 860,00</b>	<b>0,00</b>	<b>0,00</b>	<b>125 902,00</b>	<b>125 902,00</b>	<b>0,00</b>	<b>125 902,00</b>	<b>125 902,00</b>
018	RSA	0,00	0,00	0,00	0,00	0,00	0,00	0,00	0,00
20	Immobilisations incorporelles (sauf 204)	0,00	0,00	0,00	0,00	0,00	0,00	0,00	0,00
204	Subventions d'équipement versées (9)	0,00	0,00	0,00	0,00	0,00	0,00	0,00	0,00
21	Immobilisations corporelles	0,00	0,00	0,00	0,00	0,00	0,00	0,00	0,00
22	Immobilisations reçues en affectation	0,00	0,00	0,00	0,00	0,00	0,00	0,00	0,00
23	Immobilisations en cours (sauf 2324)	0,00	0,00	0,00	0,00	0,00	0,00	0,00	0,00
	Total des opérations d'équipement (4)	0,00	0,00	0,00	0,00	0,00	0,00	0,00	0,00
<b>Total des dépenses d'équipement</b>		<b>0,00</b>	<b>0,00</b>	<b>0,00</b>	<b>0,00</b>	<b>0,00</b>	<b>0,00</b>	<b>0,00</b>	<b>0,00</b>
10	Dotations, fonds divers et réserves	0,00	0,00		0,00	0,00		0,00	0,00
13	Subventions d'investissement	0,00	0,00		0,00	0,00		0,00	0,00
16	Emprunts et dettes assimilées (sauf le 1688 non budgétaire)	0,00	0,00		0,00	0,00		0,00	0,00
18	Cpte de liaison : affectation (BA, régie)	0,00	0,00		0,00	0,00		0,00	0,00
26	Participations et créances rattachées	0,00	0,00	0,00	0,00	0,00	0,00	0,00	0,00
27	Autres immobilisations financières	0,00	0,00	0,00	0,00	0,00	0,00	0,00	0,00
020	Dépenses imprévues (dans le cadre d'une AP)			0,00					
<b>Total des dépenses financières</b>		<b>0,00</b>	<b>0,00</b>	<b>0,00</b>	<b>0,00</b>	<b>0,00</b>	<b>0,00</b>	<b>0,00</b>	<b>0,00</b>
45...	Opérations pour compte de tiers (5)	0,00	0,00	0,00	0,00	0,00	0,00	0,00	0,00
<b>Total des dépenses réelles</b>		<b>0,00</b>	<b>0,00</b>	<b>0,00</b>	<b>0,00</b>	<b>0,00</b>	<b>0,00</b>	<b>0,00</b>	<b>0,00</b>

Chap. / art. (1)		Pour mémoire, budget précédent (2)	RAR N-1  I	Vote de l'assemblée sur les AP lors de la séance budgétaire (3)	Propositions nouvelles	Vote de l'assemblée  II	Pour information Crédits gérés dans le cadre d'une AP	Crédits gérés hors AP	TOTAL (RAR N-1 + Vote)  III = I + II
040	Opérations ordre transf. entre sections (6)	225 860,00			125 902,00	125 902,00		125 902,00	125 902,00
	Reprise sur autofinancement antérieur	0,00			0,00	0,00		0,00	0,00
	Charges transférées (7)	225 860,00			125 902,00	125 902,00		125 902,00	125 902,00
3351	Terrains	0,00			80 033,00	80 033,00		80 033,00	80 033,00
3354	Etudes et prestations de services	43 535,00			37 306,00	37 306,00		37 306,00	37 306,00
3355	Travaux	182 325,00			710,00	710,00		710,00	710,00
3555	Terrains aménagés	0,00			7 853,00	7 853,00		7 853,00	7 853,00
041	Opérations patrimoniales (8)	0,00			0,00	0,00		0,00	0,00
<b>Total des dépenses d'ordre</b>		<b>225 860,00</b>			<b>125 902,00</b>	<b>125 902,00</b>		<b>125 902,00</b>	<b>125 902,00</b>

(1) Détailler les articles conformément au plan de comptes.

(2) Voir état I-B pour le contenu du budget précédent.

(3) Il s'agit des AP nouvelles qui sont votées lors de la séance d'adoption du budget. Cela concerne les AP relatives à de nouvelles programmations pluriannuelles mais également les AP modifiant un stock d'AP existant.

(4) Voir état III-A2.1 pour le détail des opérations d'équipement.

(5) Il y a autant de ligne que d'opération pour compte de tiers.

(6) Cf. définition du chapitre des opérations d'ordre (DI 040 = RF 042).

(7) Aucune prévision budgétaire ne doit figurer à l'article 192 (cf. chapitre 024 « produit des cessions d'immobilisations »).

(8) Cf. définition du chapitre des opérations d'ordre (DI 041 = RI 041).

(9) Le chapitre 204 « Subventions d'équipement versées » est un chapitre globalisé regroupant les comptes 204 et 2324.



### III – VOTE DU BUDGET

#### SECTION D'INVESTISSEMENT – VUE D'ENSEMBLE DES OPERATIONS D'EQUIPEMENT

#### Vue d'ensemble des chapitres des opérations d'équipement

N° Opération	Libellé de l'opération	N° AP (1)	Pour mémoire réalisations cumulées au 01/01/N	RAR N-1	Propositions nouvelles	Vote de l'assemblée	Pour information Crédits gérés dans le cadre d'une AP	Pour information Crédits gérés hors AP
<b>TOTAL</b>			<b>0,00</b>	<b>0,00</b>	<b>0,00</b>	<b>0,00</b>	<b>0,00</b>	<b>0,00</b>

(1) Colonne à renseigner uniquement lorsque l'opération d'équipement est afférente à une AP.



**III – VOTE DU BUDGET**

**SECTION D'INVESTISSEMENT – DETAIL DES OPERATIONS D'EQUIPEMENT**

Cet état ne contient pas d'information.



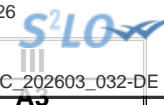
**III – VOTE DU BUDGET**

**SECTION D'INVESTISSEMENT – DETAIL DES OPERATIONS D'EQUIPEMENT**

ELEMENT

AZ-S

Cet état ne contient pas d'information.



## III – VOTE DU BUDGET

## SECTION D'INVESTISSEMENT – RECETTES – DETAIL PAR ARTICLE

Chap. / art. (1)		Pour mémoire, budget précédent (2)	RAR N-1	Propositions nouvelles	Vote de l'assemblée	TOTAL (RAR N-1 + Vote)
			I		II	III = I + II
<b>TOTAL</b>		<b>807 746,00</b>	<b>0,00</b>	<b>125 902,00</b>	<b>125 902,00</b>	<b>125 902,00</b>
018	RSA	0,00	0,00	0,00	0,00	0,00
13	Subventions d'investissement (hors 138)	0,00	0,00	7 853,00	7 853,00	7 853,00
1311	Subv. transf. Etat et établ. nationaux	0,00	0,00	7 853,00	7 853,00	7 853,00
16	Emprunts et dettes assimilées (hors 1688 non budgétaire) (3)	45 458,00	0,00	0,00	0,00	0,00
1641	Emprunts en euros	45 458,00	0,00	0,00	0,00	0,00
20	Immobilisations incorporelles (sauf 204) (4)	0,00	0,00	0,00	0,00	0,00
204	Subventions d'équipement versées (4) (10)	0,00	0,00	0,00	0,00	0,00
21	Immobilisations corporelles (4)	0,00	0,00	0,00	0,00	0,00
22	Immobilisations reçues en affectation (4)	0,00	0,00	0,00	0,00	0,00
23	Immobilisations en cours (sauf 2324) (4)	0,00	0,00	0,00	0,00	0,00
<b>Total des recettes d'équipement</b>		<b>45 458,00</b>	<b>0,00</b>	<b>7 853,00</b>	<b>7 853,00</b>	<b>7 853,00</b>
10	Dotations, fonds divers et réserves (sauf 1068)	0,00	0,00	0,00	0,00	0,00
138	Autres subventions invest. non transf.	0,00	0,00	0,00	0,00	0,00
16	Emprunts et dettes assimilées (16449, 165 et 166)	0,00	0,00	0,00	0,00	0,00
18	Cpte de liaison : affectation (BA,régie)	0,00	0,00	0,00	0,00	0,00
26	Participations et créances rattachées	0,00	0,00	0,00	0,00	0,00
27	Autres immobilisations financières	0,00	0,00	0,00	0,00	0,00
024	Produits des cessions d'immobilisations	0,00	0,00	0,00	0,00	0,00
<b>Total des recettes financières</b>		<b>0,00</b>	<b>0,00</b>	<b>0,00</b>	<b>0,00</b>	<b>0,00</b>
45	Chapitres d'opérations pour compte de tiers (5)	0,00	0,00	0,00	0,00	0,00
<b>Total des recettes réelles</b>		<b>45 458,00</b>	<b>0,00</b>	<b>7 853,00</b>	<b>7 853,00</b>	<b>7 853,00</b>
021	Virement de la section de fonctionnement	668 116,00		0,00	0,00	0,00
040	Opérations ordre transf. entre sections (6) (7) (8)	94 172,00		118 049,00	118 049,00	118 049,00
3351	Terrains	0,00		80 033,00	80 033,00	80 033,00
3354	Etudes et prestations de services	0,00		37 306,00	37 306,00	37 306,00
3555	Terrains aménagés	94 172,00		710,00	710,00	710,00
041	Opérations patrimoniales (9)	0,00		0,00	0,00	0,00
<b>Total des recettes d'ordre</b>		<b>762 288,00</b>		<b>118 049,00</b>	<b>118 049,00</b>	<b>118 049,00</b>

- (1) Détailler les articles utilisés conformément au plan de comptes.
- (2) Voir état I-B pour le contenu du budget précédent.
- (3) Sauf 165, 166 et 16449.
- (4) Exceptionnellement, les comptes 20, 204, 21, 22 et 23 sont en recettes réelles en cas de réduction ou d'annulation de mandats donnant lieu à reversement.
- (5) Voir l'annexe IV-B5 pour le détail des opérations pour compte de tiers.
- (6) Cf. définition du chapitre des opérations d'ordre (*RI 040 = DF 042*).
- (7) Les comptes 15, 29, 39, 49 et 59 peuvent figurer dans le détail du chapitre si la collectivité a opté pour le régime des provisions budgétaires, conformément aux dispositions législatives et réglementaires applicables.
- (8) Aucune prévision budgétaire ne doit figurer à l'article 192 (cf. chapitre 024 « produit des cessions d'immobilisations »).
- (9) Cf. définition du chapitre des opérations d'ordre (*DI 041 = RI 041*).
- (10) Le chapitre 204 « Subventions d'équipement versées » est un chapitre globalisé regroupant les comptes 204 et 2324.

Envoyé en préfecture le 09/03/2026

Reçu en préfecture le 09/03/2026

Publié le 09/03/2026

ID : 007-240700302-20260302-C\_202603\_032-DE



## III – VOTE DU BUDGET

## SECTION DE FONCTIONNEMENT – VUE D'ENSEMBLE – AE NOUVELLES ET CREDITS DE L'EXERCICE

## DEPENSES

Chap.	Libellé	Pour mémoire, budget précédent (1)	RAR N-1 I	Vote de l'assemblée sur les AE lors de la séance budgétaire (2)	Propositions nouvelles	Vote de l'assemblée II	Pour information, dépenses gérées dans le cadre d'une AE	Pour information, dépenses gérées hors AE	TOTAL (RAR N-1 + Vote) III = I + II
<b>TOTAL</b>		<b>988 148,00</b>	<b>0,00</b>	<b>0,00</b>	<b>125 902,00</b>	<b>125 902,00</b>	<b>0,00</b>	<b>125 902,00</b>	<b>125 902,00</b>
011	Charges à caractère général (3)	225 860,00	0,00	0,00	7 853,00	7 853,00	0,00	7 853,00	7 853,00
012	Charges de personnel et frais assimilés (3)	0,00	0,00		0,00	0,00		0,00	0,00
014	Atténuations de produits	0,00	0,00		0,00	0,00		0,00	0,00
016	APA	0,00	0,00	0,00	0,00	0,00	0,00	0,00	0,00
017	RSA / Régularisations de RMI	0,00	0,00	0,00	0,00	0,00	0,00	0,00	0,00
65	Autres charges de gestion courante (sauf 6586) (3)	0,00	0,00	0,00	0,00	0,00	0,00	0,00	0,00
6586	Frais fonctionnement des groupes d'élus	0,00	0,00		0,00	0,00		0,00	0,00
<b>Total des dépenses de gestion des services</b>		<b>225 860,00</b>	<b>0,00</b>	<b>0,00</b>	<b>7 853,00</b>	<b>7 853,00</b>	<b>0,00</b>	<b>7 853,00</b>	<b>7 853,00</b>
66	Charges financières	0,00	0,00		0,00	0,00		0,00	0,00
67	Charges spécifiques (3)	0,00	0,00		0,00	0,00		0,00	0,00
68	Dotations aux provisions, dépréciations (semi-budgétaires) (3)	0,00			0,00	0,00		0,00	0,00
022	Dépenses imprévues (dans le cadre d'une AE)			0,00					
<b>Total des dépenses financières</b>		<b>0,00</b>	<b>0,00</b>	<b>0,00</b>	<b>0,00</b>	<b>0,00</b>		<b>0,00</b>	<b>0,00</b>
<b>Total des dépenses réelles</b>		<b>225 860,00</b>	<b>0,00</b>	<b>0,00</b>	<b>7 853,00</b>	<b>7 853,00</b>	<b>0,00</b>	<b>7 853,00</b>	<b>7 853,00</b>
023	Virement à la section d'investissement	668 116,00			0,00	0,00		0,00	0,00
042	Opérations ordre transf. entre sections (4)	94 172,00			118 049,00	118 049,00		118 049,00	118 049,00
043	Opérations ordre intérieur de la section	0,00			0,00	0,00		0,00	0,00
<b>Total des dépenses d'ordre</b>		<b>762 288,00</b>			<b>118 049,00</b>	<b>118 049,00</b>		<b>118 049,00</b>	<b>118 049,00</b>

D002 Résultat reporté ou anticipé (5)

0,00

Total des dépenses de fonctionnement cumulées

125 902,00

- (1) Voir état I-B pour le contenu du budget précédent.
- (2) Il s'agit des AE nouvelles qui sont votées lors de la séance d'adoption du budget. Cela concerne les AE relatives à de nouveaux engagements pluriannuels mais également les AE modifiant un stock d'AE existant.
- (3) Hors dépenses imputées aux chapitres 016 et 017.
- (4) Les comptes 68 peuvent figurer dans le détail du chapitre si la collectivité a opté pour le régime des provisions budgétaires, conformément aux dispositions législatives et réglementaires applicables.
- (5) Inscrire en cas de reprise des résultats définitifs ou anticipés de l'exercice précédent.

Envoyé en préfecture le 09/03/2026

Reçu en préfecture le 09/03/2026

Publié le 09/03/2026

ID : 007-240700302-20260302-C\_202603\_032-DE



**III – VOTE DU BUDGET****III****SECTION DE FONCTIONNEMENT – VUE D'ENSEMBLE****B****RECETTES**

Chap.	Libellé	Pour mémoire, budget précédent (1)	RAR N-1 I	Propositions nouvelles	Vote de l'assemblée II	Total (RAR N-1 + Vote) III = I + II
<b>TOTAL</b>		<b>545 892,00</b>	<b>0,00</b>	<b>125 902,00</b>	<b>125 902,00</b>	<b>125 902,00</b>
013	Atténuations de charges (2)	0,00	0,00	0,00	0,00	0,00
016	APA	0,00	0,00	0,00	0,00	0,00
017	RSA / Régularisations de RMI	0,00	0,00	0,00	0,00	0,00
70	Prod. services, domaine, ventes diverses	94 172,00	0,00	0,00	0,00	0,00
73	Impôts et taxes (sauf 731)	0,00	0,00	0,00	0,00	0,00
731	Fiscalité locale	0,00	0,00	0,00	0,00	0,00
74	Dotations et participations (2)	225 860,00	0,00	0,00	0,00	0,00
75	Autres produits de gestion courante (2)	0,00	0,00	0,00	0,00	0,00
<b>Total des recettes de gestion des services</b>		<b>320 032,00</b>	<b>0,00</b>	<b>0,00</b>	<b>0,00</b>	<b>0,00</b>
76	Produits financiers	0,00	0,00	0,00	0,00	0,00
77	Produits spécifiques (2)	0,00	0,00	0,00	0,00	0,00
78	Reprises amort., dépréciations, prov. (semi-budgétaires) (2)	0,00		0,00	0,00	0,00
<b>Total des recettes financières</b>		<b>0,00</b>	<b>0,00</b>	<b>0,00</b>	<b>0,00</b>	<b>0,00</b>
<b>Total des recettes réelles</b>		<b>320 032,00</b>	<b>0,00</b>	<b>0,00</b>	<b>0,00</b>	<b>0,00</b>
042	Opérations ordre transf. entre sections (3) (4) (5)	225 860,00		125 902,00	125 902,00	125 902,00
043	Opérations ordre intérieur de la section (6)	0,00		0,00	0,00	0,00
<b>Total des recettes d'ordre</b>		<b>225 860,00</b>		<b>125 902,00</b>	<b>125 902,00</b>	<b>125 902,00</b>

**R002 Résultat reporté ou anticipé (7)****0,00****Total des recettes de fonctionnement cumulées****125 902,00**

(1) Voir état I-B pour le contenu du budget précédent.

(2) Hors recettes imputées aux chapitres 016 et 017.

(3) Cf. définition du chapitre des opérations d'ordre (RF 042 = DI 040).

(4) Les comptes 78 peuvent figurer dans le détail du chapitre si la collectivité a opté pour le régime des provisions budgétaires, conformément aux dispositions législatives et réglementaires applicables.

(5) Aucune prévision budgétaire ne doit figurer aux articles 775 et 776 (cf. chapitre 024 « produit des cessions d'immobilisations »).

(6) Chapitre destiné à retracer les opérations particulières telles que les opérations de stocks ou liées à la tenue d'un inventaire permanent simplifié.

(7) Inscrire en cas de reprise des résultats définitifs ou anticipés de l'exercice précédent.




## III – VOTE DU BUDGET

## SECTION DE FONCTIONNEMENT – DEPENSES – DETAIL PAR ARTICLE

Chap. / art. (1)	Libellé	Pour mémoire, budget précédent (2)	RAR N-1  I	Vote de l'assemblée sur les AE lors de la séance budgétaire (3)	Propositions nouvelles	Vote de l'assemblée  II	Pour information Crédits gérés dans le cadre d'une AE	Pour information Crédits gérés hors AE	TOTAL (RAR N-1 + Vote)  III = I + II
<b>TOTAL</b>		<b>988 148,00</b>	<b>0,00</b>	<b>0,00</b>	<b>125 902,00</b>	<b>125 902,00</b>	<b>0,00</b>	<b>125 902,00</b>	<b>125 902,00</b>
011	Charges à caractère général (4)	225 860,00	0,00	0,00	7 853,00	7 853,00	0,00	7 853,00	7 853,00
6045	Achats études et prestations de services	43 535,00	0,00		7 853,00	7 853,00	0,00	7 853,00	7 853,00
605	Achats de matériel, équip. et travaux	182 325,00	0,00		0,00	0,00	0,00	0,00	0,00
012	Charges de personnel et frais assimilés (4) (5)	0,00	0,00		0,00	0,00		0,00	0,00
014	Atténuations de produits	0,00	0,00		0,00	0,00		0,00	0,00
016	APA	0,00	0,00		0,00	0,00	0,00	0,00	0,00
017	RSA / Régularisations de RMI	0,00	0,00		0,00	0,00	0,00	0,00	0,00
65	Autres charges de gestion courante (sauf le 6586) (4)	0,00	0,00		0,00	0,00	0,00	0,00	0,00
6586	Frais fonctionnement des groupes d'élus	0,00	0,00		0,00	0,00		0,00	0,00
<b>Total des dépenses de gestion des services</b>		<b>225 860,00</b>	<b>0,00</b>	<b>0,00</b>	<b>7 853,00</b>	<b>7 853,00</b>	<b>0,00</b>	<b>7 853,00</b>	<b>7 853,00</b>
66	Charges financières	0,00	0,00		0,00	0,00		0,00	0,00
67	Charges spécifiques (4)	0,00	0,00		0,00	0,00		0,00	0,00
68	Dotations aux provisions, dépréciations (semi-budgétaires) (4)	0,00			0,00	0,00		0,00	0,00
022	Dépenses imprévues (dans le cadre d'une AE)			0,00					
<b>Total des charges financières et spécifiques</b>		<b>0,00</b>	<b>0,00</b>	<b>0,00</b>	<b>0,00</b>	<b>0,00</b>		<b>0,00</b>	<b>0,00</b>
<b>Total des dépenses réelles</b>		<b>225 860,00</b>	<b>0,00</b>	<b>0,00</b>	<b>7 853,00</b>	<b>7 853,00</b>	<b>0,00</b>	<b>7 853,00</b>	<b>7 853,00</b>
023	Virement à la section d'investissement	668 116,00			0,00	0,00		0,00	0,00
042	Opérations ordre transf. entre sections (6) (7) (8)	94 172,00			118 049,00	118 049,00		118 049,00	118 049,00
71355	Variat° stocks terrains aménagés	94 172,00			118 049,00	118 049,00		118 049,00	118 049,00

Envoyé en préfecture le 09/03/2026  
 Reçu en préfecture le 09/03/2026  
 Publié le 09/03/2026  
 ID : 007-240700302-20260302-C\_202603\_032-DE



Chap. / art. (1)	Libellé	Pour mémoire, budget précédent (2)	RAR N-1  I	Vote de l'assemblée sur les AE lors de la séance budgétaire (3)	Propositions nouvelles	Vote de l'assemblée  II	Pour information Crédits gérés dans le cadre d'une AE	Crédits gérés hors AE	Vote)  III = I + II
043	Opérations ordre intérieur de la section (7) (9)	0,00			0,00	0,00		0,00	0,00
<b>Total des dépenses d'ordre</b>		<b>762 288,00</b>			<b>118 049,00</b>	<b>118 049,00</b>		<b>118 049,00</b>	<b>118 049,00</b>

**Détail du calcul des ICNE au compte 66112 (10)**

Montant des ICNE de l'exercice	0,00
Montant des ICNE de l'exercice N-1	0,00
= Différence ICNE N – ICNE N-1	0,00

(1) Détailler les articles utilisés conformément au plan de comptes.

(2) Voir état I-B pour le contenu du budget précédent.

(3) Il s'agit des AE nouvelles qui sont votées lors de la séance d'adoption du budget. Cela concerne les AE relatives à de nouveaux engagements pluriannuels mais également les AE modifiant un stock d'AE existant.

(4) Hors dépenses imputées aux chapitres 016 et 017.

(5) Les dépenses de frais de personnel sont exclues des autorisations d'engagement.

(6) Les comptes 68 peuvent figurer dans le détail du chapitre si la collectivité a opté pour le régime des provisions budgétaires, conformément aux dispositions législatives et réglementaires applicables.

(7) Cf. définitions des chapitres des opérations d'ordre (DF 042 = RI 040) (DF 043 = RF 043).

(8) Aucune prévision budgétaire ne doit figurer aux articles 675 et 676 (cf. chapitre 024 « produit des cessions d'immobilisations »).

(9) Chapitre destiné à retracer les opérations particulières telles que les opérations de stocks ou liées à la tenue d'un inventaire permanent.

(10) Si le montant des ICNE de l'exercice est inférieur au montant de l'exercice N-1, le montant du compte 66112 sera négatif.

## III – VOTE DU BUDGET

## SECTION DE FONCTIONNEMENT – RECETTES – DETAIL PAR ARTICLE

Chap / art. (1)	Libellé	Pour mémoire, budget précédent (2)	RAR N-1 I	Propositions nouvelles	Vote de l'assemblée II	Total (RAR N-1 + Vote) III = I + II
<b>TOTAL</b>		<b>545 892,00</b>	<b>0,00</b>	<b>125 902,00</b>	<b>125 902,00</b>	<b>125 902,00</b>
013	Atténuations de charges (3)	0,00	0,00	0,00	0,00	0,00
016	APA	0,00	0,00	0,00	0,00	0,00
017	RSA / Régularisations de RMI	0,00	0,00	0,00	0,00	0,00
70	Prod. services, domaine, ventes diverses	94 172,00	0,00	0,00	0,00	0,00
7015	Ventes de terrains aménagés	94 172,00	0,00	0,00	0,00	0,00
73	Impôts et taxes (sauf 731)	0,00	0,00	0,00	0,00	0,00
731	Fiscalité locale	0,00	0,00	0,00	0,00	0,00
74	Dotations et participations (3)	225 860,00	0,00	0,00	0,00	0,00
74718	Autres participations Etat	112 930,00	0,00	0,00	0,00	0,00
7472	Participation régions	112 930,00	0,00	0,00	0,00	0,00
75	Autres produits de gestion courante (3)	0,00	0,00	0,00	0,00	0,00
75888	Autres	0,00	0,00	0,00	0,00	0,00
<b>Total des recettes de gestion des services</b>		<b>320 032,00</b>	<b>0,00</b>	<b>0,00</b>	<b>0,00</b>	<b>0,00</b>
76	Produits financiers	0,00	0,00	0,00	0,00	0,00
77	Produits spécifiques (3)	0,00	0,00	0,00	0,00	0,00
78	Reprises amort., dépréciations, prov. (semi-budgétaires) (3)	0,00		0,00	0,00	0,00
<b>Total des recettes réelles</b>		<b>320 032,00</b>	<b>0,00</b>	<b>0,00</b>	<b>0,00</b>	<b>0,00</b>
042	Opérations ordre transf. entre sections (4) (5) (6)	225 860,00		125 902,00	125 902,00	125 902,00
7133	Variat° en-cours de production biens	225 860,00		118 049,00	118 049,00	118 049,00
71355	Variat° stocks terrains aménagés	0,00		7 853,00	7 853,00	7 853,00
043	Opérations ordre intérieur de la section (4) (7)	0,00		0,00	0,00	0,00
<b>Total des recettes d'ordre</b>		<b>225 860,00</b>		<b>125 902,00</b>	<b>125 902,00</b>	<b>125 902,00</b>

## Détail du calcul de la taxe départementale de publicité foncière pour les collectivités dites « surfiscalisées » (compte 73121) (8)

Montant brut	0,00
Compensation	0,00
Montant net	0,00

**Détail du calcul des ICNE au compte 7622 (9)**

Montant des ICNE de l'exercice	0,00
Montant des ICNE de l'exercice N-1	0,00
= Différence ICNE N – ICNE N-1	0,00

(1) Détailler les articles utilisés conformément au plan de comptes.

(2) Voir état I-B pour le contenu du budget précédent.

(3) Hors recettes imputées aux chapitres 016 et 017.

(4) Cf. définitions du chapitre des opérations d'ordre (RF 042 = DI 040) (RF 043 = DF 043).

(5) Aucune prévision budgétaire ne doit figurer aux articles 775 et 776 (cf. chapitre 024 « produit des cessions d'immobilisations »).

(6) Les comptes 78 peuvent figurer dans le détail du chapitre si la collectivité a opté pour le régime des provisions budgétaires, conformément aux dispositions législatives et réglementaires applicables.

(7) Ce chapitre est destiné à retracer les opérations particulières telles que les opérations de stocks ou liées à la tenue d'un inventaire permanent simplifié.

(8) Destiné à retracer le prélèvement de la part non départementale de la taxe.

(9) Si le montant des ICNE de l'exercice est inférieur au montant de l'exercice N-1, le montant du compte 7622 sera négatif.

## IV – ANNEXES

## A – PRESENTATION CROISEE – SECTION D'INVESTISSEMENT – VUE D'ENSEMBLE

Chapitre nature	Libellé	01 Opérations non ventilables	0 Services généraux (hors 01 et Gestion des fonds européens)	0-5 Gestion des fonds européens	1 Sécurité	2 Enseign., formation prof., apprentissage	3 Cult., vie soc., jeun., sports, loisirs	4 Santé et action sociale (hors RSA)	4-4 RSA
<b>DEPENSES</b>		<b>0,00</b>	<b>0,00</b>	<b>0,00</b>	<b>0,00</b>	<b>0,00</b>	<b>0,00</b>	<b>0,00</b>	<b>0,00</b>
10	Dotations, fonds divers et réserves	0,00	0,00	0,00	0,00	0,00	0,00	0,00	0,00
13	Subventions d'investissement	0,00	0,00	0,00	0,00	0,00	0,00	0,00	0,00
16	Emprunts et dettes assimilées	0,00	0,00	0,00	0,00	0,00	0,00	0,00	0,00
18	Cpte de liaison : affectation (BA,régie)	0,00	0,00	0,00	0,00	0,00	0,00	0,00	0,00
20	Immobilisations incorporelles (sauf 204)	0,00	0,00	0,00	0,00	0,00	0,00	0,00	0,00
204	Subventions d'équipement versées	0,00	0,00	0,00	0,00	0,00	0,00	0,00	0,00
21	Immobilisations corporelles	0,00	0,00	0,00	0,00	0,00	0,00	0,00	0,00
22	Immobilisations reçues en affectation	0,00	0,00	0,00	0,00	0,00	0,00	0,00	0,00
23	Immobilisations en cours (sauf 2324)	0,00	0,00	0,00	0,00	0,00	0,00	0,00	0,00
26	Participations et créances rattachées	0,00	0,00	0,00	0,00	0,00	0,00	0,00	0,00
27	Autres immobilisations financières	0,00	0,00	0,00	0,00	0,00	0,00	0,00	0,00
45	Opérations pour compte de tiers	0,00	0,00	0,00	0,00	0,00	0,00	0,00	0,00
<b>RECETTES</b>		<b>0,00</b>	<b>7 853,00</b>	<b>0,00</b>	<b>0,00</b>	<b>0,00</b>	<b>0,00</b>	<b>0,00</b>	<b>0,00</b>
024	Produits des cessions d'immobilisations	0,00	0,00	0,00	0,00	0,00	0,00	0,00	0,00
10	Dotations, fonds divers et réserves	0,00	0,00	0,00	0,00	0,00	0,00	0,00	0,00
13	Subventions d'investissement	0,00	7 853,00	0,00	0,00	0,00	0,00	0,00	0,00
16	Emprunts et dettes assimilées	0,00	0,00	0,00	0,00	0,00	0,00	0,00	0,00
18	Cpte de liaison : affectation (BA,régie)	0,00	0,00	0,00	0,00	0,00	0,00	0,00	0,00
20	Immobilisations incorporelles (sauf 204)	0,00	0,00	0,00	0,00	0,00	0,00	0,00	0,00
204	Subventions d'équipement versées	0,00	0,00	0,00	0,00	0,00	0,00	0,00	0,00
21	Immobilisations corporelles	0,00	0,00	0,00	0,00	0,00	0,00	0,00	0,00
22	Immobilisations reçues en affectation	0,00	0,00	0,00	0,00	0,00	0,00	0,00	0,00
23	Immobilisations en cours (sauf 2324)	0,00	0,00	0,00	0,00	0,00	0,00	0,00	0,00
26	Participations et créances rattachées	0,00	0,00	0,00	0,00	0,00	0,00	0,00	0,00
27	Autres immobilisations financières	0,00	0,00	0,00	0,00	0,00	0,00	0,00	0,00
45	Opérations pour compte de tiers	0,00	0,00	0,00	0,00	0,00	0,00	0,00	0,00

## IV – ANNEXES

## A – PRESENTATION CROISEE – SECTION D'INVESTISSEMENT – VUE D'ENSEMBLE (suite)


IV

A1

Chapitre nature	Libellé	5 Aménagement des territoires et habitat	6 Action économique	7 Environnement	8 Transports	9 Fonction en réserve	TOTAL
<b>DEPENSES</b>		<b>0,00</b>	<b>0,00</b>	<b>0,00</b>	<b>0,00</b>		<b>0,00</b>
10	Dotations, fonds divers et réserves	0,00	0,00	0,00	0,00		0,00
13	Subventions d'investissement	0,00	0,00	0,00	0,00		0,00
16	Emprunts et dettes assimilées	0,00	0,00	0,00	0,00		0,00
18	Cpte de liaison : affectation (BA,régie)	0,00	0,00	0,00	0,00		0,00
20	Immobilisations incorporelles (sauf 204)	0,00	0,00	0,00	0,00		0,00
204	Subventions d'équipement versées	0,00	0,00	0,00	0,00		0,00
21	Immobilisations corporelles	0,00	0,00	0,00	0,00		0,00
22	Immobilisations reçues en affectation	0,00	0,00	0,00	0,00		0,00
23	Immobilisations en cours (sauf 2324)	0,00	0,00	0,00	0,00		0,00
26	Participations et créances rattachées	0,00	0,00	0,00	0,00		0,00
27	Autres immobilisations financières	0,00	0,00	0,00	0,00		0,00
45	Opérations pour compte de tiers	0,00	0,00	0,00	0,00		0,00
<b>RECETTES</b>		<b>0,00</b>	<b>0,00</b>	<b>0,00</b>	<b>0,00</b>		<b>7 853,00</b>
024	Produits des cessions d'immobilisations	0,00	0,00	0,00	0,00		0,00
10	Dotations, fonds divers et réserves	0,00	0,00	0,00	0,00		0,00
13	Subventions d'investissement	0,00	0,00	0,00	0,00		7 853,00
16	Emprunts et dettes assimilées	0,00	0,00	0,00	0,00		0,00
18	Cpte de liaison : affectation (BA,régie)	0,00	0,00	0,00	0,00		0,00
20	Immobilisations incorporelles (sauf 204)	0,00	0,00	0,00	0,00		0,00
204	Subventions d'équipement versées	0,00	0,00	0,00	0,00		0,00
21	Immobilisations corporelles	0,00	0,00	0,00	0,00		0,00
22	Immobilisations reçues en affectation	0,00	0,00	0,00	0,00		0,00
23	Immobilisations en cours (sauf 2324)	0,00	0,00	0,00	0,00		0,00
26	Participations et créances rattachées	0,00	0,00	0,00	0,00		0,00
27	Autres immobilisations financières	0,00	0,00	0,00	0,00		0,00

ZONES ACTIVITES ECONO-258 (M57) - CDC PAYS BEAUME DROBIE - ZONES ACTIVITES ECONO - BP - 2026

Envoyé en préfecture le 09/03/2026  
 Reçu en préfecture le 09/03/2026  
 Publié le 09/03/2026  
 ID : 007-240700302-20260302-C\_202603\_032-DE



Chapitre nature	Libellé	5 Aménagement des territoires et habitat	6 Action économique	7 Environnement	8 Transports		
45	Opérations pour compte de tiers	0,00	0,00	0,00	0,00		0,00

**IV – ANNEXES****A – PRESENTATION CROISEE – SECTION D'INVESTISSEMENT – PRESENTATION DETAILLEE****01 – OPERATIONS NON VENTILABLES**

Article / compte nature (1)	Libellé	01 Opérations non ventilables
	DEPENSES	0,00
	RECETTES	0,00

(1) Détailler les comptes à trois chiffres.



**IV – ANNEXES**

**A – PRESENTATION CROISEE – SECTION D'INVESTISSEMENT – PRESENTATION DETAILLEE**

**AT.900**

**FONCTION 0 – Services généraux**

Article / compte nature (1)	Libellé	02 Administration générale				
		020 Admin. générale de la collectivité	021 Personnel non ventilé	025 Cimetières et pompes funèbres	026 Administration générale de l'Etat	028 Autres moyens généraux
<b>DEPENSES</b>		<b>0,00</b>	<b>0,00</b>	<b>0,00</b>	<b>0,00</b>	<b>0,00</b>
<b>RECETTES</b>		<b>0,00</b>	<b>0,00</b>	<b>0,00</b>	<b>0,00</b>	<b>0,00</b>
131	Subv inv rattachées aux actifs amort	0,00	0,00	0,00	0,00	0,00

(1) Détailler les comptes à trois chiffres.



**IV – ANNEXES**

**A – PRESENTATION CROISEE – SECTION D’INVESTISSEMENT – PRESENTATION DETAILLEE**

**A1.900**

**FONCTION 0 – Services généraux (suite 1)**

Article / compte nature (1)	Libellé	03 Conseils						
		031 Assemblée délibérante	032 Conseil éco.,social région./Conseil dév.	033 Conseil cult., édu., env.	034 Conseil éco.,soc.,environ.,culture,éduc.		035 Conseil de territoire	038 Autres instances
					0341 Section éco., sociale et environnem.	0342 Section culture, éducation et sports		
	<b>DEPENSES</b>	0,00	0,00	0,00	0,00	0,00	0,00	
	<b>RECETTES</b>	0,00	0,00	0,00	0,00	0,00	0,00	
131	Subv inv rattachées aux actifs amort	0,00	0,00	0,00	0,00	0,00	0,00	

(1) Détailler les comptes à trois chiffres.

**IV – ANNEXES**

**A – PRESENTATION CROISEE – SECTION D'INVESTISSEMENT – PRESENTATION DETAILLEE**

**IV**

**A1.900**

**FONCTION 0 – Services généraux (suite 2)**

Article / compte nature (1)	Libellé	04 Coop.décent.,act° interrég.,eur.,intern.						TOTAL DU CHAPITRE
		041 Action relevant de la subvention globale	042 Actions interrégionales	043 Actions européennes	044 Aide publique au développement	045 Actions internationales	048 Autres actions	
<b>DEPENSES</b>		<b>0,00</b>	<b>0,00</b>	<b>0,00</b>	<b>0,00</b>	<b>0,00</b>	<b>0,00</b>	<b>0,00</b>
<b>RECETTES</b>		<b>0,00</b>	<b>0,00</b>	<b>0,00</b>	<b>0,00</b>	<b>0,00</b>	<b>0,00</b>	<b>7 853,00</b>
131	Subv inv rattachées aux actifs amort	0,00	0,00	0,00	0,00	0,00	0,00	7 853,00

(1) Détailler les comptes à trois chiffres.



**IV – ANNEXES**

**A – PRESENTATION CROISEE – SECTION D'INVESTISSEMENT – PRESENTATION DETAILLEE**

**FONCTION 0-5 – Gestion des fonds européens**

Article / compte nature (1)	Libellé	051 FSE	052 FEDER	058 Autres		TOTAL DU CHAPITRE
				0580 FEADER	0581 FEAMP	
	DEPENSES	0,00	0,00	0,00	0,00	0,00
	RECETTES	0,00	0,00	0,00	0,00	0,00

(1) Détailler les comptes à trois chiffres.



**IV – ANNEXES**

**A – PRESENTATION CROISEE – SECTION D’INVESTISSEMENT – PRESENTATION DETAILLEE**

**AT.901**

**FONCTION 1 – Sécurité**

Article / compte nature (1)	Libellé	10 Services communs	11 Police, sécurité, justice	12 Incendie et secours	13 Hygiène et salubrité publique	18 Autres interv. protect. personnes, biens	TOTAL DU CHAPITRE
	DEPENSES	0,00	0,00	0,00	0,00	0,00	0,00
	RECETTES	0,00	0,00	0,00	0,00	0,00	0,00

(1) Détailler les comptes à trois chiffres.



**IV – ANNEXES**

**A – PRESENTATION CROISEE – SECTION D'INVESTISSEMENT – PRESENTATION DETAILLEE**

**AT.90Z**

**FONCTION 2 – Enseignement, formation professionnelle et apprentissage**

Article / compte nature (1)	Libellé	20	21			22			23	24
		Services communs	Enseignement du premier degré			Enseignement du second degré				
		201	211	212	213	221	222	223		
		Services communs	Ecoles maternelles	Ecoles primaires	Classes regroupées	Collèges	Lycées publics	Lycées privés	Enseignement supérieur	Cités scolaires
	<b>DEPENSES</b>	0,00	0,00	0,00	0,00	0,00	0,00	0,00	0,00	0,00
	<b>RECETTES</b>	0,00	0,00	0,00	0,00	0,00	0,00	0,00	0,00	0,00

(1) Détailler les comptes à trois chiffres.

**IV – ANNEXES**

**A – PRESENTATION CROISEE – SECTION D’INVESTISSEMENT – PRESENTATION DETAILLEE**

**IV**

**A1.902**

**FONCTION 2 – Enseignement, formation professionnelle et apprentissage (suite 1)**

Article / compte nature (1)	Libellé	25 Formation professionnelle												
		251 Insertion sociale et professionnelle	252 Formation professionnalisante personnes	253 Formation certifiante des personnes	254 Formation des actifs occupés	255 Rémunération des stagiaires	256 CNFPT - Formation des actifs occupés					257 CNFPT et CDG - missions spécifiques		258 Autres
							2561 Missions statutaires et réglementaires	2562 Développement des compétences	2563 Évolution et transition professionnelle	2564 Organisation des activités pédagogiques	2565 Autres	2571 Concours	2572 Missions administratives	
DEPENSES		0,00	0,00	0,00	0,00	0,00	0,00	0,00	0,00	0,00	0,00	0,00	0,00	0,00
RECETTES		0,00	0,00	0,00	0,00	0,00	0,00	0,00	0,00	0,00	0,00	0,00	0,00	0,00

(1) Détailler les comptes à trois chiffres.



**IV – ANNEXES**

**A – PRESENTATION CROISEE – SECTION D'INVESTISSEMENT – PRESENTATION DETAILLEE**

**IV**

**A1.902**

**FONCTION 2 – Enseignement, formation professionnelle et apprentissage (suite 2)**

Article / compte nature (1)	Libellé	26 Apprentissage	27 Formation sanitaire et sociale	28 Autres services périscolaires et annexes					29 Sécurité	TOTAL DU CHAPITRE
				281 Hébergement et restauration scolaires	282 Sport scolaire	283 Médecine scolaire	284 Classes de découverte	288 Autre service annexe de l'enseignement		
	DEPENSES	0,00	0,00	0,00	0,00	0,00	0,00	0,00	0,00	0,00
	RECETTES	0,00	0,00	0,00	0,00	0,00	0,00	0,00	0,00	0,00

(1) Détailler les comptes à trois chiffres.



**IV – ANNEXES**

**A – PRESENTATION CROISEE – SECTION D’INVESTISSEMENT – PRESENTATION DETAILLEE**

**AT.903**

**FONCTION 3 – Culture, vie sociale, jeunesse, sports et loisirs**

Article / compte nature (1)	Libellé	30 Services communs	31 Culture							
			311 Activités artist.,actions et manif.cult.	312 Patrimoine	313 Bibliothèques, médiathèques	314 Musées	315 Services d'archives	316 Théâtres et spectacles vivants	317 Cinémas et autres salles de spectacles	318 Archéologie préventive
DEPENSES		0,00	0,00	0,00	0,00	0,00	0,00	0,00	0,00	0,00
RECETTES		0,00	0,00	0,00	0,00	0,00	0,00	0,00	0,00	0,00

(1) Détailler les comptes à trois chiffres.



**IV – ANNEXES**

**A – PRESENTATION CROISEE – SECTION D’INVESTISSEMENT – PRESENTATION DETAILLEE**

**IV**

**A1.903**

**FONCTION 3 – Culture, vie sociale, jeunesse, sports et loisirs (suite 1)**

Article / compte nature (1)	Libellé	32 Sports (autres que scolaires)								
		321 Salles de sport, gymnases	322 Stades	323 Piscines	324 Centres de formation sportifs	325 Autres équipements sportifs ou loisirs	326 Manifestations sportives	327 Soutien aux sportifs		
								3271 Soutien aux sportifs de haut niveau	3272 Soutien aux clubs amateurs	3273 Autres soutiens aux sportifs
DEPENSES		0,00	0,00	0,00	0,00	0,00	0,00	0,00	0,00	0,00
RECETTES		0,00	0,00	0,00	0,00	0,00	0,00	0,00	0,00	0,00

(1) Détailler les comptes à trois chiffres.



<b>IV – ANNEXES</b>	<b>IV</b>
<b>A – PRESENTATION CROISEE – SECTION D'INVESTISSEMENT – PRESENTATION DETAILLEE</b>	<b>A1.903</b>

## FONCTION 3 – Culture, vie sociale, jeunesse, sports et loisirs (suite 2)

Article / compte nature (1)	Libellé	33 Jeunesse (action socio-éduc.) et loisirs			34 Vie sociale et citoyenne		39 Sécurité	TOTAL DU CHAPITRE
		331 Centres de loisirs	332 Colonies de vacances	338 Autres activités pour les jeunes	341 Egalité entre les femmes et les hommes	348 Autres		
	DEPENSES	0,00	0,00	0,00	0,00	0,00	0,00	
	RECETTES	0,00	0,00	0,00	0,00	0,00	0,00	

(1) Détailler les comptes à trois chiffres.



**IV – ANNEXES**

**A – PRESENTATION CROISEE – SECTION D’INVESTISSEMENT – PRESENTATION DETAILLEE**

**AT.904**

**FONCTION 4 – Santé et action sociale (hors RSA)**

Article / compte nature (1)	Libellé	41 Santé					418 Autres actions
		410 Services communs	411 PMI et planification familiale	412 Prévention et éducation pour la santé	413 Sécurité alimentaire	414 Dispensaires et autres éta sanitaires	
DEPENSES		0,00	0,00	0,00	0,00	0,00	0,00
RECETTES		0,00	0,00	0,00	0,00	0,00	0,00

(1) Détailler les comptes à trois chiffres.



**IV – ANNEXES**

**A – PRESENTATION CROISEE – SECTION D'INVESTISSEMENT – PRESENTATION DETAILLEE**

**IV**

**A1.904**

**FONCTION 4 – Santé et action sociale (hors RSA) (suite 1)**

Article / compte nature (1)	Libellé	42 Action sociale							
		420 Services communs	421 Famille et enfance				422 Petite enfance		
			4211 Actions en faveur de la maternité	4212 Aides à la famille	4213 Aides sociales à l'enfance	4214 Adolescence	4221 Crèches et garderies	4222 Multi accueil	4228 Autres actions pour la petite enfance
	DEPENSES	0,00	0,00	0,00	0,00	0,00	0,00	0,00	0,00
	RECETTES	0,00	0,00	0,00	0,00	0,00	0,00	0,00	0,00

(1) Détailler les comptes à trois chiffres.



**IV – ANNEXES**

**A – PRESENTATION CROISEE – SECTION D'INVESTISSEMENT – PRESENTATION DETAILLEE**

**IV**

**A1.904**

**FONCTION 4 – Santé et action sociale (hors RSA) (suite 2)**

Article / compte nature (1)	Libellé	42 Action sociale					TOTAL DU CHAPITRE	
		423 Personnes âgées			424 Personnes en difficulté	425 Personnes handicapées		428 Autres interventions sociales
		4231 Forfait autonomie	4232 Autres actions de prévention	4238 Autres actions pour les personnes âgées				
	<b>DEPENSES</b>	0,00	0,00	0,00	0,00	0,00	0,00	
	<b>RECETTES</b>	0,00	0,00	0,00	0,00	0,00	0,00	

(1) Détailler les comptes à trois chiffres.

## IV – ANNEXES

## A – PRESENTATION CROISEE – SECTION D'INVESTISSEMENT – PRESENTATION DETAILLEE

## FONCTION 4-4 – RSA

Article / compte nature (1)	Libellé	441 Insertion sociale	442 Santé	443 Logement	444 Insertion professionnelle	445 Evaluation des dépenses engagées	446 Dépenses de structure	447 RSA allocations	448 Autres dépenses au titre du RSA	TOTAL DU CHAPITRE
	DEPENSES	0,00	0,00	0,00	0,00	0,00	0,00	0,00	0,00	0,00
	RECETTES	0,00	0,00	0,00	0,00	0,00	0,00	0,00	0,00	0,00

(1) Détailler les comptes à trois chiffres.



**IV – ANNEXES**

**A – PRESENTATION CROISEE – SECTION D'INVESTISSEMENT – PRESENTATION DETAILLEE**

**AT.905**

**FONCTION 5 – Aménagement des territoires et habitat**

Article / compte nature (1)	Libellé	50 Services communs	51 Aménagement et services urbains						
			510 Services communs	511 Espaces verts urbains	512 Eclairage public	513 Art public	514 Electrification	515 Opérations d'aménagement	518 Autres actions d'aménagement urbain
	<b>DEPENSES</b>	0,00	0,00	0,00	0,00	0,00	0,00	0,00	0,00
	<b>RECETTES</b>	0,00	0,00	0,00	0,00	0,00	0,00	0,00	0,00

(1) Détailler les comptes à trois chiffres.

**IV – ANNEXES****A – PRESENTATION CROISEE – SECTION D'INVESTISSEMENT – PRESENTATION DETAILLEE****IV****A1.905****FONCTION 5 – Aménagement des territoires et habitat (suite 1)**

Article / compte nature (1)	Libellé	52 Politique de la ville	53 Agglomérations et villes moyennes	54 Espace rural et autres espaces de dév.	55 Habitat (Logement)				
					551 Parc privé de la collectivité	552 Aide au secteur locatif	553 Aide à l'accession à la propriété	554 Aire d'accueil des gens du voyage	555 Logement social
	DEPENSES	0,00	0,00	0,00	0,00	0,00	0,00	0,00	0,00
	RECETTES	0,00	0,00	0,00	0,00	0,00	0,00	0,00	0,00

(1) Détailler les comptes à trois chiffres.



**IV – ANNEXES**

**A – PRESENTATION CROISEE – SECTION D’INVESTISSEMENT – PRESENTATION DETAILLEE**

**IV**

**A1.905**

**FONCTION 5 – Aménagement des territoires et habitat (suite 2)**

Article / compte nature (1)	Libellé	56 Actions en faveur du littoral	57 Techno. de l'information et de la comm.	58 Autres actions		59 Sécurité	TOTAL DU CHAPITRE
				581 Réserves Foncières	588 Autres actions d'aménagement		
	DEPENSES	0,00	0,00	0,00	0,00	0,00	0,00
	RECETTES	0,00	0,00	0,00	0,00	0,00	0,00

(1) Détailler les comptes à trois chiffres.



## IV – ANNEXES

## A – PRESENTATION CROISEE – SECTION D'INVESTISSEMENT – PRESENTATION DETAILLEE

AT.906

## FONCTION 6 – Action économique

Article / compte nature (1)	Libellé	60 Services communs	61 Interventions économiques transversales	62 Structure d'animation et de dév. éco.	63 Actions sectorielles				
					631 Agriculture, pêche et agro-alimentaire			632 Industrie, commerce et artisanat	633 Développement touristique
					6311 Laboratoire	6312 Marchés alimentaires	6318 Autres		
	DEPENSES	0,00	0,00	0,00	0,00	0,00	0,00	0,00	0,00
	RECETTES	0,00	0,00	0,00	0,00	0,00	0,00	0,00	0,00

(1) Détailler les comptes à trois chiffres.

**IV – ANNEXES**

**A – PRESENTATION CROISEE – SECTION D’INVESTISSEMENT – PRESENTATION DETAILLEE**

**IV**

**A1.906**

**FONCTION 6 – Action économique (suite)**

Article / compte nature (1)	Libellé	64 Rayonnement, attractivité du territoire	65 Insertion éco. et éco.sociale, solidaire	66 Maintien et dév. des services publics	67 Recherche et innovation	68 Autres actions	TOTAL DU CHAPITRE
	DEPENSES	0,00	0,00	0,00	0,00	0,00	0,00
	RECETTES	0,00	0,00	0,00	0,00	0,00	0,00

(1) Détailler les comptes à trois chiffres.



**IV – ANNEXES**

**A – PRESENTATION CROISEE – SECTION D’INVESTISSEMENT – PRESENTATION DETAILLEE**

**AT.907**

**FONCTION 7 – Environnement**

Article / compte nature (1)	Libellé	70 Services communs	71 Actions transversales	72					
				Actions déchets et propreté urbaine					
				720 Services communs collecte et propreté	721 Collecte et traitement des déchets			722 Propreté urbaine	
					7211 Actions prévention et sensibilisation	7212 Collecte des déchets	7213 Tri, valorisation, traitement déchets	7221 Actions prévention et sensibilisation	7222 Action propreté urbaine et nettoiemnt
	DEPENSES	0,00	0,00	0,00	0,00	0,00	0,00	0,00	0,00
	RECETTES	0,00	0,00	0,00	0,00	0,00	0,00	0,00	0,00

(1) Détailler les comptes à trois chiffres.



**IV – ANNEXES**

**A – PRESENTATION CROISEE – SECTION D'INVESTISSEMENT – PRESENTATION DETAILLEE**

**IV**

**A1.907**

**FONCTION 7 – Environnement (suite 1)**

Article / compte nature (1)	Libellé	73 Actions en matière de gestion des eaux					74 Politique de l'air
		731 Politique de l'eau	732 Eau potable	733 Assainissement	734 Eaux pluviales	735 Lutte contre les inondations	
	<b>DEPENSES</b>	0,00	0,00	0,00	0,00	0,00	0,00
	<b>RECETTES</b>	0,00	0,00	0,00	0,00	0,00	0,00

(1) Détailler les comptes à trois chiffres.



**IV – ANNEXES**

**A – PRESENTATION CROISEE – SECTION D'INVESTISSEMENT – PRESENTATION DETAILLEE**

**IV**

**A1.907**

**FONCTION 7 – Environnement (suite 2)**

Article / compte nature (1)	Libellé	75 Politique de l'énergie					76 Préserv. patrim. naturel,risques techno.	77 Environnement infrastructures transports	78 Autres actions	TOTAL DU CHAPITRE
		751 Réseaux de chaleur et de froid	752 Energie photovoltaïque	753 Energie éolienne	754 Energie hydraulique	758 Autres actions				
	<b>DEPENSES</b>	0,00	0,00	0,00	0,00	0,00	0,00	0,00	0,00	
	<b>RECETTES</b>	0,00	0,00	0,00	0,00	0,00	0,00	0,00	0,00	

(1) Détailler les comptes à trois chiffres.



**IV – ANNEXES**

**A – PRESENTATION CROISEE – SECTION D’INVESTISSEMENT – PRESENTATION DETAILLEE**

**AT.908**

**FONCTION 8 – Transports**

Article / compte nature (1)	Libellé	80 Services communs	81 Transports scolaires	82						
				Transports publics de voyageurs						
				820 Services communs	821 Transport sur route	822 Transport ferroviaire	823 Transport fluvial	824 Transport maritime	825 Transport aérien	828 Autres transports
	DEPENSES	0,00	0,00	0,00	0,00	0,00	0,00	0,00	0,00	0,00
	RECETTES	0,00	0,00	0,00	0,00	0,00	0,00	0,00	0,00	0,00

(1) Détailler les comptes à trois chiffres.



**IV – ANNEXES**

**A – PRESENTATION CROISEE – SECTION D’INVESTISSEMENT – PRESENTATION DETAILLEE**

**IV**

**A1.908**

**FONCTION 8 – Transports (suite 1)**

Article / compte nature (1)	Libellé	83						
		Transports de marchandises						
		830	831	832	833	834	835	838
		Services communs	Fret routier	Fret ferroviaire	Fret fluvial	Fret maritime	Fret aérien	Autres transports
	DEPENSES	0,00	0,00	0,00	0,00	0,00	0,00	0,00
	RECETTES	0,00	0,00	0,00	0,00	0,00	0,00	0,00

(1) Détailler les comptes à trois chiffres.



**IV – ANNEXES**

**A – PRESENTATION CROISEE – SECTION D’INVESTISSEMENT – PRESENTATION DETAILLEE**

**IV**

**A1.908**

**FONCTION 8 – Transports (suite 2)**

Article / compte nature (1)	Libellé	84 Voirie								
		841 Voirie nationale	842 Voirie régionale	843 Voirie départementale	844 Voirie métropolitaine	845 Voirie communale	846 Viabilité hivernale et aléas climatiques	847 Equipements de voirie	848 Parkings	849 Sécurité routière
	DEPENSES	0,00	0,00	0,00	0,00	0,00	0,00	0,00	0,00	0,00
	RECETTES	0,00	0,00	0,00	0,00	0,00	0,00	0,00	0,00	0,00

(1) Détailler les comptes à trois chiffres.



**IV – ANNEXES**

**A – PRESENTATION CROISEE – SECTION D'INVESTISSEMENT – PRESENTATION DETAILLEE**

**IV**

**A1.908**

**FONCTION 8 – Transports (suite 3)**

Article / compte nature (1)	Libellé	85 Infrastructures					86 Liaisons multimodales	87 Circulations douces	89 Sécurité	TOTAL DU CHAPITRE
		851 Gares, autres infrastructures routières	852 Gares et autres infrastructures ferrov.	853 Haltes, autres infrastructures fluviales	854 Ports, autres infrastructures portuaires	855 Aéroports et autres infrastructures				
DEPENSES		0,00	0,00	0,00	0,00	0,00	0,00	0,00	0,00	
RECETTES		0,00	0,00	0,00	0,00	0,00	0,00	0,00	0,00	

(1) Détailler les comptes à trois chiffres.

## IV – ANNEXES

## A – PRESENTATION CROISEE – SECTION DE FONCTIONNEMENT – VUE D'ENSEMBLE

Chapitre nature	Libellé	01 Opérations non ventilables	0 Services généraux (hors 01 et Gestion des fonds européens)	0-5 Gestion des fonds européens	1 Sécurité	2 Enseign., formation prof., apprentissage	3 Cult., vie soc., jeun., sports, loisirs	4 Santé et action sociale (hors APA et RSA / Régularisation de RMI)	4-3 APA
<b>DEPENSES</b>		<b>7 853,00</b>	<b>0,00</b>	<b>0,00</b>	<b>0,00</b>	<b>0,00</b>	<b>0,00</b>	<b>0,00</b>	<b>0,00</b>
011	Charges à caractère général	7 853,00	0,00	0,00	0,00	0,00	0,00	0,00	0,00
012	Charges de personnel et frais assimilés	0,00	0,00	0,00	0,00	0,00	0,00	0,00	0,00
014	Atténuations de produits	0,00	0,00	0,00	0,00	0,00	0,00	0,00	0,00
65	Autres charges de gestion courante	0,00	0,00	0,00	0,00	0,00	0,00	0,00	0,00
6586	Frais fonctionnement des groupes d'élus	0,00	0,00	0,00	0,00	0,00	0,00	0,00	0,00
66	Charges financières	0,00	0,00	0,00	0,00	0,00	0,00	0,00	0,00
67	Charges spécifiques	0,00	0,00	0,00	0,00	0,00	0,00	0,00	0,00
68	Dotations aux provisions, dépréciations	0,00	0,00	0,00	0,00	0,00	0,00	0,00	0,00
<b>RECETTES</b>		<b>0,00</b>	<b>0,00</b>	<b>0,00</b>	<b>0,00</b>	<b>0,00</b>	<b>0,00</b>	<b>0,00</b>	<b>0,00</b>
013	Atténuations de charges	0,00	0,00	0,00	0,00	0,00	0,00	0,00	0,00
70	Prod. services, domaine, ventes diverses	0,00	0,00	0,00	0,00	0,00	0,00	0,00	0,00
73	Impôts et taxes	0,00	0,00	0,00	0,00	0,00	0,00	0,00	0,00
731	Fiscalité locale	0,00	0,00	0,00	0,00	0,00	0,00	0,00	0,00
74	Dotations et participations	0,00	0,00	0,00	0,00	0,00	0,00	0,00	0,00
75	Autres produits de gestion courante	0,00	0,00	0,00	0,00	0,00	0,00	0,00	0,00
76	Produits financiers	0,00	0,00	0,00	0,00	0,00	0,00	0,00	0,00
77	Produits spécifiques	0,00	0,00	0,00	0,00	0,00	0,00	0,00	0,00
78	Reprises amort., dépréciations, prov.	0,00	0,00	0,00	0,00	0,00	0,00	0,00	0,00

## IV – ANNEXES

## A – PRESENTATION CROISEE – SECTION DE FONCTIONNEMENT – VUE D'ENSEMBLE (suite)

IV

A2

Chapitre nature	Libellé	4-4 RSA / Régularisation de RMI	5 Aménagement des territoires et habitat	6 Action économique	7 Environnement	8 Transports	9 Fonction en réserve	TOTAL
<b>DEPENSES</b>		<b>0,00</b>	<b>0,00</b>	<b>0,00</b>	<b>0,00</b>	<b>0,00</b>		<b>7 853,00</b>
011	Charges à caractère général	0,00	0,00	0,00	0,00	0,00		7 853,00
012	Charges de personnel et frais assimilés	0,00	0,00	0,00	0,00	0,00		0,00
014	Atténuations de produits	0,00	0,00	0,00	0,00	0,00		0,00
65	Autres charges de gestion courante	0,00	0,00	0,00	0,00	0,00		0,00
6586	Frais fonctionnement des groupes d'élus	0,00	0,00	0,00	0,00	0,00		0,00
66	Charges financières	0,00	0,00	0,00	0,00	0,00		0,00
67	Charges spécifiques	0,00	0,00	0,00	0,00	0,00		0,00
68	Dotations aux provisions, dépréciations	0,00	0,00	0,00	0,00	0,00		0,00
<b>RECETTES</b>		<b>0,00</b>	<b>0,00</b>	<b>0,00</b>	<b>0,00</b>	<b>0,00</b>		<b>0,00</b>
013	Atténuations de charges	0,00	0,00	0,00	0,00	0,00		0,00
70	Prod. services, domaine, ventes diverses	0,00	0,00	0,00	0,00	0,00		0,00
73	Impôts et taxes	0,00	0,00	0,00	0,00	0,00		0,00
731	Fiscalité locale	0,00	0,00	0,00	0,00	0,00		0,00
74	Dotations et participations	0,00	0,00	0,00	0,00	0,00		0,00
75	Autres produits de gestion courante	0,00	0,00	0,00	0,00	0,00		0,00
76	Produits financiers	0,00	0,00	0,00	0,00	0,00		0,00
77	Produits spécifiques	0,00	0,00	0,00	0,00	0,00		0,00
78	Reprises amort., dépréciations, prov.	0,00	0,00	0,00	0,00	0,00		0,00



## IV – ANNEXES

## A – PRESENTATION CROISEE – SECTION DE FONCTIONNEMENT – PRESENTATION DETAILLEE

## 01 – OPERATIONS NON VENTILABLES

Article / compte nature (1)	Libellé	01 Opérations non ventilables
	DEPENSES	7 853,00
604	Achats d'études, prestations de services	7 853,00
	RECETTES	0,00

(1) Détailler les comptes à trois chiffres.



**IV – ANNEXES**

**A – PRESENTATION CROISEE – SECTION DE FONCTIONNEMENT – PRESENTATION DETAILLEE**

**FONCTION 0 – Services généraux**

Article / compte nature (1)	Libellé	02 Administration générale				
		020 Admin. générale de la collectivité	021 Personnel non ventilé	025 Cimetières et pompes funèbres	026 Administration générale de l'Etat	028 Autres moyens généraux
	<b>DEPENSES</b>	0,00	0,00	0,00	0,00	0,00
	<b>RECETTES</b>	0,00	0,00	0,00	0,00	0,00

(1) Détailler les comptes à trois chiffres.



**IV – ANNEXES**

**A – PRESENTATION CROISEE – SECTION DE FONCTIONNEMENT – PRESENTATION DETAILLEE**

**IV**

**A2.930**

**FONCTION 0 – Services généraux (suite 1)**

Article / compte nature (1)	Libellé	03 Conseils						
		031 Assemblée délibérante	032 Conseil éco.,social région./Conseil dév.	033 Conseil cult., édu., env.	034 Conseil éco.,soc.,environ.,culture,éduc.		035 Conseil de territoire	038 Autres instances
					0341 Section éco., sociale et environnem.	0342 Section culture, éducation et sports		
	DEPENSES	0,00	0,00	0,00	0,00	0,00	0,00	0,00
	RECETTES	0,00	0,00	0,00	0,00	0,00	0,00	0,00

(1) Détailler les comptes à trois chiffres.



**IV – ANNEXES**

**A – PRESENTATION CROISEE – SECTION DE FONCTIONNEMENT – PRESENTATION DETAILLEE**

**IV**

**A2.930**

**FONCTION 0 – Services généraux (suite 2)**

Article / compte nature (1)	Libellé	04 Coop.décent.,act° interrég.,eur.,intern.						TOTAL DU CHAPITRE
		041 Action relevant de la subvention globale	042 Actions interrégionales	043 Actions européennes	044 Aide publique au développement	045 Actions internationales	048 Autres actions	
	DEPENSES	0,00	0,00	0,00	0,00	0,00	0,00	0,00
	RECETTES	0,00	0,00	0,00	0,00	0,00	0,00	0,00

(1) Détailler les comptes à trois chiffres.



**IV – ANNEXES**

**A – PRESENTATION CROISEE – SECTION DE FONCTIONNEMENT – PRESENTATION DETAILLEE**

**FONCTION 0-5 – Gestion des fonds européens**

Article / compte nature (1)	Libellé	051 FSE	052 FEDER	058 Autres		TOTAL DU CHAPITRE
				0580 FEADER	0581 FEAMP	
	DEPENSES	0,00	0,00	0,00	0,00	0,00
	RECETTES	0,00	0,00	0,00	0,00	0,00

(1) Détailler les comptes à trois chiffres.



**IV – ANNEXES**

**A – PRESENTATION CROISEE – SECTION DE FONCTIONNEMENT – PRESENTATION DETAILLEE**

**AZ.931**

**FONCTION 1 – Sécurité**

Article / compte nature (1)	Libellé	10 Services communs	11 Police, sécurité, justice	12 Incendie et secours	13 Hygiène et salubrité publique	18 Autres interv. protect. personnes, biens	TOTAL DU CHAPITRE
	DEPENSES	0,00	0,00	0,00	0,00	0,00	0,00
	RECETTES	0,00	0,00	0,00	0,00	0,00	0,00

(1) Détailler les comptes à trois chiffres.



**IV – ANNEXES**

**A – PRESENTATION CROISEE – SECTION DE FONCTIONNEMENT – PRESENTATION DETAILLEE**

**AZ.93Z**

**FONCTION 2 – Enseignement, formation professionnelle et apprentissage**

Article / compte nature (1)	Libellé	20	21			22			23	24
		Services communs	Enseignement du premier degré			Enseignement du second degré				
		201	211	212	213	221	222	223		
		Services communs	Ecoles maternelles	Ecoles primaires	Classes regroupées	Collèges	Lycées publics	Lycées privés	Enseignement supérieur	Cités scolaires
	<b>DEPENSES</b>	0,00	0,00	0,00	0,00	0,00	0,00	0,00	0,00	0,00
	<b>RECETTES</b>	0,00	0,00	0,00	0,00	0,00	0,00	0,00	0,00	0,00

(1) Détailler les comptes à trois chiffres.



**IV – ANNEXES**

**A – PRESENTATION CROISEE – SECTION DE FONCTIONNEMENT – PRESENTATION DETAILLEE**

**IV**

**A2.932**

**FONCTION 2 – Enseignement, formation professionnelle et apprentissage (suite 1)**

Article / compte nature (1)	Libellé	25 Formation professionnelle											258 Autres	
		251 Insertion sociale et professionnelle	252 Formation professionnalisante personnes	253 Formation certifiante des personnes	254 Formation des actifs occupés	255 Rémunération des stagiaires	256 CNFPT - Formation des actifs occupés					257 CFNPT et CDG - missions spécifiques		
							2561 Missions statutaires et réglementaires	2562 Développement des compétences	2563 Évolution et transition professionnelle	2564 Organisation des activités pédagogiques	2565 Autres	2571 Concours		2572 Missions administratives
	DEPENSES	0,00	0,00	0,00	0,00	0,00	0,00	0,00	0,00	0,00	0,00	0,00	0,00	0,00
	RECETTES	0,00	0,00	0,00	0,00	0,00	0,00	0,00	0,00	0,00	0,00	0,00	0,00	0,00

(1) Détailler les comptes à trois chiffres.

**IV – ANNEXES**

**A – PRESENTATION CROISEE – SECTION DE FONCTIONNEMENT – PRESENTATION DETAILLEE**

**IV**

**A2.932**

**FONCTION 2 – Enseignement, formation professionnelle et apprentissage (suite 2)**

Article / compte nature (1)	Libellé	26 Apprentissage	27 Formation sanitaire et sociale	28 Autres services périscolaires et annexes					29 Sécurité	TOTAL DU CHAPITRE
				281 Hébergement et restauration scolaires	282 Sport scolaire	283 Médecine scolaire	284 Classes de découverte	288 Autre service annexe de l'enseignement		
	DEPENSES	0,00	0,00	0,00	0,00	0,00	0,00	0,00	0,00	0,00
	RECETTES	0,00	0,00	0,00	0,00	0,00	0,00	0,00	0,00	0,00

(1) Détailler les comptes à trois chiffres.



**IV – ANNEXES**

**A – PRESENTATION CROISEE – SECTION DE FONCTIONNEMENT – PRESENTATION DETAILLEE**

**AZ.933**

**FONCTION 3 – Culture, vie sociale, jeunesse, sports et loisirs**

Article / compte nature (1)	Libellé	30 Services communs	31 Culture							
			311 Activités artist.,actions et manif.cult.	312 Patrimoine	313 Bibliothèques, médiathèques	314 Musées	315 Services d'archives	316 Théâtres et spectacles vivants	317 Cinémas et autres salles de spectacles	318 Archéologie préventive
DEPENSES		0,00	0,00	0,00	0,00	0,00	0,00	0,00	0,00	0,00
RECETTES		0,00	0,00	0,00	0,00	0,00	0,00	0,00	0,00	0,00

(1) Détailler les comptes à trois chiffres.



**IV – ANNEXES**

**A – PRESENTATION CROISEE – SECTION DE FONCTIONNEMENT – PRESENTATION DETAILLEE**

**IV**

**A2.933**

**FONCTION 3 – Culture, vie sociale, jeunesse, sports et loisirs (suite 1)**

Article / compte nature (1)	Libellé	32 Sports (autres que scolaires)								
		321 Salles de sport, gymnases	322 Stades	323 Piscines	324 Centres de formation sportifs	325 Autres équipements sportifs ou loisirs	326 Manifestations sportives	327 Soutien aux sportifs		
								3271 Soutien aux sportifs de haut niveau	3272 Soutien aux clubs amateurs	3273 Autres soutiens aux sportifs
	DEPENSES	0,00	0,00	0,00	0,00	0,00	0,00	0,00	0,00	0,00
	RECETTES	0,00	0,00	0,00	0,00	0,00	0,00	0,00	0,00	0,00

(1) Détailler les comptes à trois chiffres.



**IV – ANNEXES**

**A – PRESENTATION CROISEE – SECTION DE FONCTIONNEMENT – PRESENTATION DETAILLEE**

**IV**

**A2.933**

**FONCTION 3 – Culture, vie sociale, jeunesse, sports et loisirs (suite 2)**

Article / compte nature (1)	Libellé	33 Jeunesse (action socio-éduc.) et loisirs			34 Vie sociale et citoyenne		39 Sécurité	TOTAL DU CHAPITRE
		331 Centres de loisirs	332 Colonies de vacances	338 Autres activités pour les jeunes	341 Egalité entre les femmes et les hommes	348 Autres		
	<b>DEPENSES</b>	0,00	0,00	0,00	0,00	0,00	0,00	
	<b>RECETTES</b>	0,00	0,00	0,00	0,00	0,00	0,00	

(1) Détailler les comptes à trois chiffres.

## IV – ANNEXES

## A – PRESENTATION CROISEE – SECTION DE FONCTIONNEMENT – PRESENTATION DETAILLEE

## FONCTION 4 – Santé et action sociale (hors APA et RSA/Régularisation de RMI)

Article / compte nature (1)	Libellé	41 Santé					418 Autres actions
		410 Services communs	411 PMI et planification familiale	412 Prévention et éducation pour la santé	413 Sécurité alimentaire	414 Dispensaires et autres éts sanitaires	
	DEPENSES	0,00	0,00	0,00	0,00	0,00	0,00
	RECETTES	0,00	0,00	0,00	0,00	0,00	0,00

(1) Détailler les comptes à trois chiffres.



**IV – ANNEXES**

**A – PRESENTATION CROISEE – SECTION DE FONCTIONNEMENT – PRESENTATION DETAILLEE**

**IV**

**A2.934**

**FONCTION 4 – Santé et action sociale (hors APA et RSA/Régularisation de RMI) (suite 1)**

Article / compte nature (1)	Libellé	42 Action sociale							
		420 Services communs	421 Famille et enfance				422 Petite enfance		
			4211 Actions en faveur de la maternité	4212 Aides à la famille	4213 Aides sociales à l'enfance	4214 Adolescence	4221 Crèches et garderies	4222 Multi accueil	4228 Autres actions pour la petite enfance
	DEPENSES	0,00	0,00	0,00	0,00	0,00	0,00	0,00	
	RECETTES	0,00	0,00	0,00	0,00	0,00	0,00	0,00	

(1) Détailler les comptes à trois chiffres.



**IV – ANNEXES**

**A – PRESENTATION CROISEE – SECTION DE FONCTIONNEMENT – PRESENTATION DETAILLEE**

**IV**

**A2.934**

**FONCTION 4 – Santé et action sociale (hors APA et RSA/Régularisation de RMI) (suite 2)**

Article / compte nature (1)	Libellé	42 Action sociale					TOTAL DU CHAPITRE	
		423 Personnes âgées			424 Personnes en difficulté	425 Personnes handicapées		428 Autres interventions sociales
		4231 Forfait autonomie	4232 Autres actions de prévention	4238 Autres actions pour les personnes âgées				
	<b>DEPENSES</b>	0,00	0,00	0,00	0,00	0,00	0,00	
	<b>RECETTES</b>	0,00	0,00	0,00	0,00	0,00	0,00	

(1) Détailler les comptes à trois chiffres.



**IV – ANNEXES**

**A – PRESENTATION CROISEE – SECTION DE FONCTIONNEMENT – PRESENTATION DETAILLEE**

**FONCTION 4-3 – APA**

Article / compte nature (1)	Libellé	430 Services communs	431 APA à domicile	432 APA versée aux bénéf. en établissement	433 APA versée à l'établissement	TOTAL DU CHAPITRE
	DEPENSES	0,00	0,00	0,00	0,00	0,00
	RECETTES	0,00	0,00	0,00	0,00	0,00

(1) Détailler les comptes à trois chiffres.

## IV – ANNEXES

## A – PRESENTATION CROISEE – SECTION DE FONCTIONNEMENT – PRESENTATION DETAILLEE

## FONCTION 4-4 – RSA / Régularisation de RMI

Article / compte nature (1)	Libellé	441 Insertion sociale	442 Santé	443 Logement	444 Insertion professionnelle	445 Evaluation des dépenses engagées	446 Dépenses de structure	447 RSA allocations	448 Autres dépenses au titre du RSA	TOTAL DU CHAPITRE
	DEPENSES	0,00	0,00	0,00	0,00	0,00	0,00	0,00	0,00	0,00
	RECETTES	0,00	0,00	0,00	0,00	0,00	0,00	0,00	0,00	0,00

(1) Détailler les comptes à trois chiffres.



**IV – ANNEXES**

**A – PRESENTATION CROISEE – SECTION DE FONCTIONNEMENT – PRESENTATION DETAILLEE**

**FONCTION 5 – Aménagement des territoires et habitat**

Article / compte nature (1)	Libellé	50 Services communs	51 Aménagement et services urbains						
			510 Services communs	511 Espaces verts urbains	512 Eclairage public	513 Art public	514 Electrification	515 Opérations d'aménagement	518 Autres actions d'aménagement urbain
	DEPENSES	0,00	0,00	0,00	0,00	0,00	0,00	0,00	0,00
	RECETTES	0,00	0,00	0,00	0,00	0,00	0,00	0,00	0,00

(1) Détailler les comptes à trois chiffres.



**IV – ANNEXES**

**A – PRESENTATION CROISEE – SECTION DE FONCTIONNEMENT – PRESENTATION DETAILLEE**

**IV**

**A2.935**

**FONCTION 5 – Aménagement des territoires et habitat (suite 1)**

Article / compte nature (1)	Libellé	52 Politique de la ville	53 Agglomérations et villes moyennes	54 Espace rural et autres espaces de dév.	55 Habitat (Logement)				
					551 Parc privé de la collectivité	552 Aide au secteur locatif	553 Aide à l'accession à la propriété	554 Aire d'accueil des gens du voyage	555 Logement social
	<b>DEPENSES</b>	0,00	0,00	0,00	0,00	0,00	0,00	0,00	0,00
	<b>RECETTES</b>	0,00	0,00	0,00	0,00	0,00	0,00	0,00	0,00

(1) Détailler les comptes à trois chiffres.



**IV – ANNEXES**

**A – PRESENTATION CROISEE – SECTION DE FONCTIONNEMENT – PRESENTATION DETAILLEE**

**IV**

**A2.935**

**FONCTION 5 – Aménagement des territoires et habitat (suite 2)**

Article / compte nature (1)	Libellé	56 Actions en faveur du littoral	57 Techno. de l'information et de la comm.	58 Autres actions		59 Sécurité	TOTAL DU CHAPITRE
				581 Réserves Foncières	588 Autres actions d'aménagement		
	DEPENSES	0,00	0,00	0,00	0,00	0,00	0,00
	RECETTES	0,00	0,00	0,00	0,00	0,00	0,00

(1) Détailler les comptes à trois chiffres.



**IV – ANNEXES**

**A – PRESENTATION CROISEE – SECTION DE FONCTIONNEMENT – PRESENTATION DETAILLEE**

**AZ.936**

**FONCTION 6 – Action économique**

Article / compte nature (1)	Libellé	60 Services communs	61 Interventions économiques transversales	62 Structure d'animation et de dév. éco.	63 Actions sectorielles				
					631 Agriculture, pêche et agro-alimentaire			632 Industrie, commerce et artisanat	633 Développement touristique
					6311 Laboratoire	6312 Marchés alimentaires	6318 Autres		
	DEPENSES	0,00	0,00	0,00	0,00	0,00	0,00	0,00	0,00
	RECETTES	0,00	0,00	0,00	0,00	0,00	0,00	0,00	0,00

(1) Détailler les comptes à trois chiffres.



**IV – ANNEXES**

**A – PRESENTATION CROISEE – SECTION DE FONCTIONNEMENT – PRESENTATION DETAILLEE**

**IV**

**A2.936**

**FONCTION 6 – Action économique (suite)**

Article / compte nature (1)	Libellé	64 Rayonnement, attractivité du territoire	65 Insertion éco. et éco.sociale, solidaire	66 Maintien et dév. des services publics	67 Recherche et innovation	68 Autres actions	TOTAL DU CHAPITRE
	<b>DEPENSES</b>	0,00	0,00	0,00	0,00	0,00	0,00
	<b>RECETTES</b>	0,00	0,00	0,00	0,00	0,00	0,00

(1) Détailler les comptes à trois chiffres.



## IV – ANNEXES

### A – PRESENTATION CROISEE – SECTION DE FONCTIONNEMENT – PRESENTATION DETAILLEE

#### FONCTION 7 – Environnement

Article / compte nature (1)	Libellé	70 Services communs	71 Actions transversales	72 Actions déchets et propreté urbaine					
				720 Services communs collecte et propreté	721 Collecte et traitement des déchets			722 Propreté urbaine	
					7211 Actions prévention et sensibilisation	7212 Collecte des déchets	7213 Tri, valorisation, traitement déchets	7221 Actions prévention et sensibilisation	7222 Action propreté urbaine et nettoiemnt
	DEPENSES	0,00	0,00	0,00	0,00	0,00	0,00	0,00	0,00
	RECETTES	0,00	0,00	0,00	0,00	0,00	0,00	0,00	0,00

(1) Détailler les comptes à trois chiffres.



**IV – ANNEXES**

**A – PRESENTATION CROISEE – SECTION DE FONCTIONNEMENT – PRESENTATION DETAILLEE**

**IV**

**A2.937**

**FONCTION 7 – Environnement (suite 1)**

Article / compte nature (1)	Libellé	73 Actions en matière de gestion des eaux					74 Politique de l'air
		731 Politique de l'eau	732 Eau potable	733 Assainissement	734 Eaux pluviales	735 Lutte contre les inondations	
	DEPENSES	0,00	0,00	0,00	0,00	0,00	0,00
	RECETTES	0,00	0,00	0,00	0,00	0,00	0,00

(1) Détailler les comptes à trois chiffres.



**IV – ANNEXES**

**A – PRESENTATION CROISEE – SECTION DE FONCTIONNEMENT – PRESENTATION DETAILLEE**

**IV**

**A2.937**

**FONCTION 7 – Environnement (suite 2)**

Article / compte nature (1)	Libellé	75 Politique de l'énergie					76 Préserv. patrim. naturel,risques techno.	77 Environnement infrastructures transports	78 Autres actions	TOTAL DU CHAPITRE
		751 Réseaux de chaleur et de froid	752 Energie photovoltaïque	753 Energie éolienne	754 Energie hydraulique	758 Autres actions				
	<b>DEPENSES</b>	0,00	0,00	0,00	0,00	0,00	0,00	0,00	0,00	
	<b>RECETTES</b>	0,00	0,00	0,00	0,00	0,00	0,00	0,00	0,00	

(1) Détailler les comptes à trois chiffres.



**IV – ANNEXES**

**A – PRESENTATION CROISEE – SECTION DE FONCTIONNEMENT – PRESENTATION DETAILLEE**

**AZ.938**

**FONCTION 8 – Transports**

Article / compte nature (1)	Libellé	80 Services communs	81 Transports scolaires	82						
				Transports publics de voyageurs						
				820 Services communs	821 Transport sur route	822 Transport ferroviaire	823 Transport fluvial	824 Transport maritime	825 Transport aérien	828 Autres transports
	DEPENSES	0,00	0,00	0,00	0,00	0,00	0,00	0,00	0,00	0,00
	RECETTES	0,00	0,00	0,00	0,00	0,00	0,00	0,00	0,00	0,00

(1) Détailler les comptes à trois chiffres.



**IV – ANNEXES**

**A – PRESENTATION CROISEE – SECTION DE FONCTIONNEMENT – PRESENTATION DETAILLEE**

**IV**

**A2.938**

**FONCTION 8 – Transports (suite 1)**

Article / compte nature (1)	Libellé	83 Transports de marchandises						
		830 Services communs	831 Fret routier	832 Fret ferroviaire	833 Fret fluvial	834 Fret maritime	835 Fret aérien	838 Autres transports
DEPENSES		0,00	0,00	0,00	0,00	0,00	0,00	0,00
RECETTES		0,00	0,00	0,00	0,00	0,00	0,00	0,00

(1) Détailler les comptes à trois chiffres.



**IV – ANNEXES**

**A – PRESENTATION CROISEE – SECTION DE FONCTIONNEMENT – PRESENTATION DETAILLEE**

**IV**

**A2.938**

**FONCTION 8 – Transports (suite 2)**

Article / compte nature (1)	Libellé	84 Voirie								
		841 Voirie nationale	842 Voirie régionale	843 Voirie départementale	844 Voirie métropolitaine	845 Voirie communale	846 Viabilité hivernale et aléas climatiques	847 Equipements de voirie	848 Parkings	849 Sécurité routière
DEPENSES		0,00	0,00	0,00	0,00	0,00	0,00	0,00	0,00	0,00
RECETTES		0,00	0,00	0,00	0,00	0,00	0,00	0,00	0,00	0,00

(1) Détailler les comptes à trois chiffres.

## IV – ANNEXES

## A – PRESENTATION CROISEE – SECTION DE FONCTIONNEMENT – PRESENTATION DETAILLEE

IV

A2.938

## FONCTION 8 – Transports (suite 3)

Article / compte nature (1)	Libellé	85 Infrastructures					86 Liaisons multimodales	87 Circulations douces	89 Sécurité	TOTAL DU CHAPITRE
		851 Gares, autres infrastructures routières	852 Gares et autres infrastructures ferrov.	853 Haltes, autres infrastructures fluviales	854 Ports, autres infrastructures portuaires	855 Aéroports et autres infrastructures				
DEPENSES		0,00	0,00	0,00	0,00	0,00	0,00	0,00	0,00	
RECETTES		0,00	0,00	0,00	0,00	0,00	0,00	0,00	0,00	

(1) Détailler les comptes à trois chiffres.

## IV – ANNEXES

ANNEXES BUDGETAIRES  
EQUILIBRE BUDGETAIRE

C1.1

## DISPONIBILITE DE RESSOURCES PROPRES PROVENANT DES EXERCICES ANTERIEURS

## Solde de la section d'investissement de l'exercice N-1 (1)

	Propositions nouvelles	Vote (2)
<b>Solde d'exécution 001 (A)</b> montant négatif si déficit (D001) montant positif si excédent (R001)	0,00	0,00
<b>Solde des RAR (B)</b> montant négatif si déficit montant positif si excédent	0,00	0,00
<b>Solde de la section investissement de l'exercice N-1 (Solde I = A + B)</b> Solde positif : excédent de financement Solde négatif : besoin de financement	0,00	0,00

## Disponibilité des ressources propres provenant des exercices antérieurs après financement de la section investissement de l'exercice N-1 (1)

	Propositions nouvelles	Vote (2)
<b>Affectation au 1068 (C)</b>	0,00	0,00
<b>Solde de la section investissement de l'exercice N-1 (Solde I)</b> Solde positif : excédent de financement Solde négatif : besoin de financement	0,00	0,00
<b>Disponibilité de ressources propres des exercices antérieurs (Solde II = C + Solde I)</b> Solde positif : ressources disponibles pour la couverture de l'annuité Solde négatif : absence de ressources propres provenant des exercices antérieurs pour la couverture de l'annuité	0,00	0,00

## COUVERTURE DE L'ANNUITE DE LA DETTE PAR LES RESSOURCES PROPRES - PETIT EQUILIBRE

	Propositions nouvelles	Vote
<b>Dépenses de l'exercice à couvrir par des ressources propres (D)(3)</b>	0,00	0,00
<b>Ressources propres externes et internes de l'exercice (E)(3)</b>	118 049,00	118 049,00
<b>Couverture de l'annuité de la dette (Solde III = E - D)</b> Solde positif : annuité de la dette couverte Solde négatif : annuité de la dette non couverte par les ressources de l'exercice, vérifier la couverture par les éventuelles ressources disponibles des exercices antérieurs (cf. solde II)	118 049,00	118 049,00

(1) Eléments à compléter uniquement s'il y a eu reprise des résultats, anticipée ou classique

(2) Cumul des crédits de l'exercice votés ou reportés

(3) Les RAR étant intégrés au calcul des ressources propres provenant des exercices antérieurs, seuls les crédits de l'exercice sont à inscrire. Le détail des crédits est présenté aux états suivants : "Equilibre budgétaire - Dépenses" et "Equilibre budgétaire - Recette"



## IV – ANNEXES

ANNEXES BUDGETAIRES  
EQUILIBRE BUDGETAIRE – DEPENSES

C1.2

## DEPENSES A COUVRIR PAR DES RESSOURCES PROPRES

Art. (1)	Libellé (1)	Propositions nouvelles	Vote (2)
<b>DEPENSES TOTALES A COUVRIR PAR DES RESSOURCES PROPRES = A + B</b>		<b>0,00</b>	<b>I 0,00</b>
<b>16 Emprunts et dettes assimilées (A)</b>		<b>0,00</b>	<b>0,00</b>
1631	Emprunts obligataires	0,00	0,00
1641	Emprunts en euros	0,00	0,00
1643	Emprunts en devises	0,00	0,00
16441	Opérations afférentes à l'emprunt	0,00	0,00
1671	Avances consolidées du Trésor	0,00	0,00
1672	Emprunts sur comptes spéciaux du Trésor	0,00	0,00
1678	Autres emprunts et dettes	0,00	0,00
1681	Autres emprunts	0,00	0,00
1682	Bons à moyen terme négociables	0,00	0,00
1687	Autres dettes	0,00	0,00
<b>Dépenses et transferts à déduire des ressources propres (B)</b>		<b>0,00</b>	<b>0,00</b>
10...	Reprise de dotations, fonds divers et réserves		
10...	Reversement de dotations, fonds divers et réserves		
139	Subv. invest. transférées cpte résultat	0,00	0,00

(1) Détailler les chapitres budgétaires par article conformément au plan de comptes.

(2) Crédits de l'exercice votés lors de la séance.

## IV – ANNEXES

ANNEXES BUDGETAIRES  
EQUILIBRE BUDGETAIRE – RECETTES

C1.3

## RESSOURCES PROPRES

Art. (1)	Libellé (1)	Propositions nouvelles	Vote (2)
<b>RECETTES (RESSOURCES PROPRES) = a + b</b>		<b>118 049,00</b>	<b>III 118 049,00</b>
<b>Ressources propres externes de l'année (a)</b>		<b>0,00</b>	<b>0,00</b>
10222	FCTVA	0,00	0,00
10226	Taxe d'aménagement (3)	0,00	0,00
10227	Versement pour sous densité	0,00	0,00
10228	Autres fonds d'investissement	0,00	0,00
13146	Attributions compensation investissement	0,00	0,00
13156	Attributions compensation investissement	0,00	0,00
13246	Attributions compensation investissement	0,00	0,00
13256	Attributions compensation investissement	0,00	0,00
138	Autres subventions invest. non transf.	0,00	0,00
26...	Participations et créances rattachées		
27...	Autres immobilisations financières		
<b>Ressources propres internes de l'année (b) (4)</b>		<b>118 049,00</b>	<b>118 049,00</b>
15...	Provisions pour risques et charges		
169	Primes de remboursement des obligations	0,00	0,00
26...	Participations et créances rattachées		
27...	Autres immobilisations financières		
28...	Amortissement des immobilisations		
29...	Dépréciations des immobilisations		
31...	Matières premières (et fournitures) (5)		
33...	En-cours de production de biens (5)		
3351	Terrains	80 033,00	80 033,00
3354	Etudes et prestations de services	37 306,00	37 306,00
35...	Stocks de produits (5)		
3555	Terrains aménagés	710,00	710,00
39...	Dépréciation des stocks et en-cours		
481...	Charges à rép. sur plusieurs exercices		
49...	Dépréciation des comptes de tiers		
59...	Dépréciation des comptes financiers		
024	Produits des cessions d'immobilisations	0,00	0,00
021	Virement de la section de fonctionnement	0,00	0,00

(1) Les comptes 15, 169, 26, 27, 28, 29, 39, 481, 49 et 59 sont à détailler conformément au plan de comptes.

(2) Crédits de l'exercice votés lors de la séance.

(3) Le compte 10226 peut être utilisé uniquement par les communes et les établissements publics à fiscalité propre.

(4) Les comptes 15, 29, 39, 49 et 59 sont présentés uniquement si la collectivité applique le régime des provisions budgétaires, conformément aux dispositions législatives et réglementaires afférentes.

(5) Les comptes 31, 33 et 35 ne peuvent être utilisés que pour les budgets utilisant la comptabilité de stock. Par conséquent, seuls les budgets retraçant les dépenses et les recettes d'un lotissement ou d'une ZAC peuvent utiliser les comptes susmentionnés.

## IV – ANNEXES

## AUTRES ELEMENTS D'INFORMATION – DECISIONS EN MATIERE DE TAUX DES CONTRIBUTIONS

Libellés	Base notifiée (si connue à la date de vote)	Variation de la base / (N-1) (%)	Taux, coefficient ou forfait appliqués par décision de l'assemblée délibérante (%, unité ou €)	Variation du taux / N-1 (%)	Produit voté par l'assemblée délibérante	Variation du produit / N-1 (%)
<b>Part régionale des ressources</b>						
TICPE (part définie à l'art. 265 du code des douanes)	SP	0,00	0,00	0,00	0,00	0,00
	Gazole	0,00	0,00	0,00	0,00	0,00
TICPE (majoration définie à l'art. 265 A bis du code des douanes)	SP	0,00	0,00	0,00	0,00	0,00
	Gazole	0,00	0,00	0,00	0,00	0,00
Taxe sur les permis de conduire	0,00	0,00	0,00	0,00	0,00	0,00
Taxe sur les certificats d'immatriculation des véhicules	0,00	0,00	0,00	0,00	0,00	0,00
Taxe spéciale de consommation de produits pétroliers (1)	0,00	0,00	0,00	0,00	0,00	0,00
Taxe sur le transport public aérien et maritime (1)	0,00	0,00	0,00	0,00	0,00	0,00
Taxe relative à l'octroi de mer (1)	0,00	0,00	0,00	0,00	0,00	0,00
Droits assimilés au droit d'octroi de mer auxquels sont soumis les rhums et spiritueux (1)	0,00	0,00	0,00	0,00	0,00	0,00
<b>Part départementale des ressources</b>						
Taxe d'aménagement	0,00	0,00	0,00	0,00	0,00	0,00
Taxe de publicité foncière et droit d'enregistrement	0,00	0,00	0,00	0,00	0,00	0,00
Taxe sur la consommation finale d'électricité	0,00	0,00	0,00	0,00	0,00	0,00
Taxe sur les remontées mécaniques des zones de montagne	0,00	0,00	0,00	0,00	0,00	0,00
<b>Part communale des ressources</b>						
TFPB	0,00	0,00	0,00 0	0,00	0,00	0,00
TFPNB	0,00	0,00	0,00 0	0,00	0,00	0,00
CFE	0,00	0,00	0,00 0	0,00	0,00	0,00
Taxe d'habitation sur les résidences secondaires	0,00	0,00	0,00	0,00	0,00	0,00
<b>TOTAL</b>	<b>0,00</b>	<b>0,00</b>			<b>0,00</b>	<b>0,00</b>

(1) Taxes perçues par les collectivités d'Outre-mer.

(2) Détailler les taxes pour lesquelles la collectivité a un pouvoir de modulation.



## V – ARRETE ET SIGNATURES

### ARRETE ET SIGNATURES

Nombre de membres en exercice : 41

Nombre de membres présents : 29

Nombre de suffrages exprimés : 38

VOTES :

Pour : 38

Contre : 0

Abstentions : 0

Date de convocation : 24/02/2026

Présenté par Le Président (1),

A Joyeuse, le 02/03/2026

Délibéré par l'assemblée Le Conseil Communautaire(2), réunie en session Ordinaire

A Joyeuse, le 02/03/2026

Les membres de l'assemblée délibérante Le Conseil Communautaire (2),(3).

AUDIBERT François	
AUZAS Vincent	
BALAZUC Christian	
BELVA Nathalie	
BERRES Thierry	
BOISSIN Eric	
CARRIER Martine	
CHABANE Francis	
CHASTAGNIER Geneviève	
CHOTIN Marie	
COULANGE François	
DEYDIER BASTIDE Jean-Marc	
DJIANN Nicole	
DUCLoux Sébastien	
DUCROS Loïc	
FAURE Alexandre	
GALLET Françoise	
GONTIER Philippe	
GOUBE Julien	

**V – ARRETE ET SIGNATURES****ARRETE ET SIGNATURES**S<sup>2</sup>LOW

L'HERMINIER Raoul	
LACOUR Gladie	
LAPORTE Jean-Pierre	
LASTELLA Carole	
MANFREDI VIELFAURE Pascale	
MARCHAL Yannick	
MAZILLE Didier	
MOZZATTI Albert	
PANTOUSTIER Brigitte	
PARMENTIER Luc	
PIC Gabriel	
PIERRARD TEYSSIER Nadine	
PIOLAT Didier	
PLANET Olivier	
POUGET TIRION Dominique	
PRANDI Patrice	
ROMEDENNE Séverine	
ROUSTANG Yves	
SALEL Matthieu	
TALAGRAND Michel	
THIBON Jean-François	
WALDSCHMIDT Pascal	

Certifié exécutoire par Le Président (1), compte tenu de la transmission en préfecture, le , et de la publication le

A , le

(1) Indiquer « la présidente » ou « le président ».

(2) Indiquer la nature de l'assemblée délibérante : du conseil régional de ..., de la Collectivité territoriale unique de ..., de la métropole de ..., du Conseil syndical de ...

(3) L'ajout des signataires est désormais facultatif.

240700302

Code INSEE

**CDC DU PAYS BEAUME DROBIE**  
**Budget Annexe ZAEC**

**BUDGET PRIMITIF 2026**

Pascal WALDSCHMIDT 	Jean François THIBON 	Loïc DUCROS 	Carole LASTELLA <i>Pouvoir à WALDSCHMIDT</i> 	Philippe GONTIER 	Brigitte PANTOUSTIER 
Jean-Marc DEYDIER BASTIDE 	Geneviève CHASTAGNIER <i>Pouvoir à PANTOUSTIER</i> 	Olivier PLANET 	Gladié LACOUR <i>Pouvoir à PLANET</i> 	Vincent AUZAS <i>Pouvoir à DEYDIER BASTIDE</i> 	Yves ROUSTANG 
Jean-Pierre LAPORTE 	Martine CARRIER 	Dominique POUGET TIRION 	Nicole DJIANN 	Thierry BERRES <i>Pouvoir à AUZAS</i> 	Yannick MARCHAL <i>Pouvoir à TIRION</i> 
Eric BOISSIN 	Albert MOZZATTI 	Françoise GALLET 	Julien GÜBE 	François COULANGE 	Sébastien DUCLOUX 
Christophe DEFERRE ÉLSA BEGOU 	Christian BALAZUC 	François AUDIBERT <i>Pouvoir à SALEL</i> 	Gabriel PIC 	Matthieu SALEL 	Francis CHABANE 
Marie Héène CHOTIN 	Nadine PIERRARD TEYSSIER <i>Pouvoir à CHABANE</i> 	Raoul L'HERMINIER 	Michel TALAGRAND 	Luc PARMENTIER 	Nathalie BELVA 
Patrice PRANDI <i>Pouvoir à BELVA</i> 	Didier PIOLAT 	Didier MAZILLE 	Pascale MANFREDI VIELFAURE 	FAURE Alexandre 	

Envoyé en préfecture le 09/03/2026

Reçu en préfecture le 09/03/2026

Publié le 09/03/2026

ID : 007-240700302-20260302-C\_202603\_032-DE

S<sup>2</sup>LOW