

DEPARTEMENT DE L'ARDECHE

COMMUNAUTE DE COMMUNES DU *PAYS BEAUME-DROBIE*

EXTRAIT DU REGISTRE DES DELIBERATIONS DU CONSEIL

N°C-202606-092

Du 8 juin 2026

L'an deux mille vingt-six, le huit du mois juin, à dix-huit heures trente, le Conseil Communautaire, dûment convoqué, s'est réuni en session ordinaire, à la salle de la polyvalente de Sablières, sous la présidence de Monsieur GILLES Philippe, Président.

Etaient présents : PEYROU-MENEGAUX Martine, THIBON Jean-François, DELESTANG Emmanuelle, DI VUOLO Michel, GILLES Philippe, BENEFICE TOURNIER Carole, PLANET Olivier, FLORY Eva, PANTOUSTIER Brigitte, AUZAS Vincent, DELMASURE Julien, CARON Denis, TROUILLAS Severine, BOISSIN Joël, ROCHEDIX Christiane, VALETTE Sarah, LARCHER Corinne, GUILLET Pascale, PISTORESI Jean-Marc, COULANGE François, REY Françoise, D'HELFT Sabine, DUMAS Yoann, BOUTIERE Sophie, SALEL Matthieu, CHABANE Francis, CHOTIN Marie-Hélène, PIERRARD TEYSSIER Nadine, TALAGRAND Emma, JAMBOIS Gaston, TROUILLAS Alain, GOMEZ-ABASCAL Delphine, MAZILLE Didier, YVAIN Bertrand, FAURE Alexandre.

Pouvoir : THIBON Jean-François (pouvoir de DELEUZE DALZON Chloé), SALEL Matthieu (pouvoir de AGNEL Rodolphe).
Ont participé sans pouvoir de vote : MARCY Régine, LEBLOND Arnaud.

Nombre de conseillers en exercice : 41

Nombre de conseillers présents : 35

Pouvoir : 2

Date de la convocation 2 juin 2026

A été élu secrétaire : TALAGRAND Emma

Le quorum étant atteint, le Conseil Communautaire peut délibérer.

OBJET : COMPTE ADMINISTRATIF 2025 DU BUDGET ANNEXE ZONES D'ACTIVITES (M57)

Le 1^{er} Vice-Président, après avoir rappelée le Budget Primitif du budget annexe « ZA » et les décisions modificatives de l'exercice 2025, présente le compte administratif de l'exercice pour ce budget, lequel se résume comme suit :

Section	Budgélisé	Résultat reporté	Titres et mandats	Résultat de l'exercice	Résultat cumulé	Résultat de clôture
Investissement						
Dépenses	807 746,00 €	581 885,54 €	1 866,40 €	1 866,40 €	583 751,94 €	583 751,94 €
Recettes	80 774,90 €		- €			
Fonctionnement						
Dépenses	988 148,00 €	442 256,01 €	1 866,40 €	0,15 €	442 256,16 €	442 256,16 €
Recettes	988 148,00 €		1 866,55 €			
Ensemble						
Dépenses	1 795 894,00 €	139 629,53 €	3 732,80 €	1 866,25 €	141 495,78 €	141 495,78 €
Recettes	1 795 624,00 €		1 866,55 €			

Le Conseil Communautaire,

Où l'exposé du 1^{er} Vice-Président, le Président étant absent au moment du vote,

Après en avoir délibéré, à l'unanimité des présents, décide de :

Adopter le compte administratif 2025 du budget annexe Zones d'Activités,

Arrêter les résultats définitifs tels que résumés ci-dessus.

Fait et délibéré à Joyeuse, les jour, mois et an que dessus.

Au registre suivent les signatures.

POUR EXTRAIT CERTIFIÉ CONFORME.

Francis CHABANE

1^{er} vice-Président

Emma TALAGRAND

Secrétaire de séance





REPUBLIQUE FRANÇAISE

Commune : ZONES ACTIVITES ECONO-258 (M57) (1)
(2) AGREGE AU BUDGET PRINCIPAL DE COMMUNAUTE DE COMMUNES (M57)

Numéro SIRET : 24070030200047

POSTE COMPTABLE : Centre finances publiques SGC AUBENAS

M. 57

Compte administratif

Voté par nature

BUDGET : CDC PAYS DE BEAUME DROBIE - ZONES ACTIVITES ECONO (3)

ANNEE 2025

(1) Indiquer soit le nom de la collectivité, soit le libellé de l'établissement, soit le nom du syndicat mixte relevant de l'article L. 5721-2 du CGCT.

(2) A compléter s'il s'agit d'un budget annexe.

(3) Indiquer le budget concerné : budget principal ou libellé du budget annexe.

Sommaire

I - Informations générales

A - Informations statistiques, fiscales et financières	5
B - Pour mémoire : Modalités de vote du budget	6
C1 - Exécution du budget - Résultats	7
C2 - Exécution du budget - RAR Dépenses	8
C3 - Exécution du budget - RAR Recettes	9

II - Présentation générale

A - Vue d'ensemble - Exécution du budget	10
B1 - Equilibre financier - Investissement	11
B2 - Equilibre financier - Fonctionnement	12
C1 - Balance générale - Dépenses	13
C2 - Balance générale - Recettes	15

III - Adoption du CA

A - Section d'investissement - Vue d'ensemble	17
A1 - Section d'investissement - Dépenses - Détail par article	21
A2.1 - Section d'investissement - Dépenses - Vue d'ensemble des opérations d'équipement	23
A2.2 - Section d'investissement - Dépenses - Détail des opérations d'équipement gérées en AP	24
A2.3 - Section d'investissement - Dépenses - Détail des opérations d'équipement gérées hors AP	25
A3 - Section d'investissement - Recettes - Détail par article	26
B - Section de fonctionnement - Vue d'ensemble	28
B1 - Section de fonctionnement - Dépenses - Détail par article	32
B2 - Section de fonctionnement - Recettes - Détail par article	34

IV - Annexes

A - Présentation croisée

A1 - Section d'investissement - Vue d'ensemble	36
A1.01 - Opérations non ventilables	38
A1.900 - Fonction 0 - Services généraux	39
A1.900-5 - Fonction 0-5 - Gestion des fonds européens	42
A1.901 - Fonction 1 - Sécurité	43
A1.902 - Fonction 2 - Enseignement, formation professionnelle et apprentissage	44
A1.903 - Fonction 3 - Culture, vie sociale, jeunesse, sports et loisirs	47
A1.904 - Fonction 4 - Santé et action sociale (hors RSA)	50
A1.904-4 - Fonction 4-4 - RSA	53
A1.905 - Fonction 5 - Aménagement des territoires et habitat	54
A1.906 - Fonction 6 - Action économique	57
A1.907 - Fonction 7 - Environnement	59
A1.908 - Fonction 8 - Transports	62
A2 - Section de fonctionnement - Vue d'ensemble	66
A2.01 - Opérations non ventilables	68
A2.930 - Fonction 0 - Services généraux	69
A2.930-5 - Fonction 0-5 - Gestion des fonds européens	72
A2.931 - Fonction 1 - Sécurité	73
A2.932 - Fonction 2 - Enseignement, formation professionnelle et apprentissage	74
A2.933 - Fonction 3 - Culture, vie sociale, jeunesse, sports et loisirs	77
A2.934 - Fonction 4 - Santé et action sociale (hors APA et RSA/Régularisation de RMI)	80
A2.934-3 - Fonction 4-3 - APA	83
A2.934-4 - Fonction 4-4 - RSA/Régularisation de RMI	84
A2.935 - Fonction 5 - Aménagement des territoires et habitat	85
A2.936 - Fonction 6 - Action économique	88
A2.937 - Fonction 7 - Environnement	90
A2.938 - Fonction 8 - Transports	93

B - Annexes patrimoniales

B1.1 - Etat de la dette - Détail des crédits de trésorerie	Sans Objet
B1.2 - Etat de la dette - Répartition par nature de dette	Sans Objet
B1.3 - Etat de la dette - Répartition par structure de taux	Sans Objet
B1.4 - Etat de la dette - Typologie de la répartition de l'encours	Sans Objet
B1.5 - Etat de la dette - Détail des opérations de couverture	Sans Objet
B1.6 - Etat de la dette - Remboursement anticipé d'emprunts avec refinancement	Sans Objet
B1.7 - Etat de la dette - Emprunts renégociés au cours de l'année N	Sans Objet



B1.8 - Etat de la dette - Dette pour financer l'emprunt d'un autre organisme	Sans Objet
B1.9 - Etat de la dette - Autres dettes	Sans Objet
B2 - Méthodes utilisées pour les amortissements	Sans Objet
B3.1 - Etat des provisions constituées	Sans Objet
B3.2 - Etalement des provisions	Sans Objet
B4 - Etat des charges transférées	Sans Objet
B5 - Détail des chapitres d'opérations pour comptes de tiers	Sans Objet
B6 - Prêts	Sans Objet
B7.1 - Etat synthétique des engagements donnés	Sans Objet
B7.2 - Etat synthétique des engagements reçus	Sans Objet
B7.3 - Etat des emprunts garantis	Sans Objet
B7.4 - Calcul du ratio d'endettement relatif aux emprunts garantis	Sans Objet
B7.5 - Etat des contrats de crédit-bail	Sans Objet
B7.6 - Etat des marchés de partenariat	Sans Objet
B7.7 - Etat des recettes grevées d'affectation spéciale	Sans Objet
B7.8 - Autres engagements donnés	Sans Objet
B7.9 - Autres engagements reçus	Sans Objet
B8.1.1 - Concours attribués à des tiers	Sans Objet
B8.1.2 - Liste des subventions versées aux communes	Sans Objet
B9 - Etat du personnel	Sans Objet
B10 - Liste des organismes dans lesquels la collectivité a pris un engagement financier	Sans Objet
B11.1 - Liste des organismes de regroupement	Sans Objet
B11.2 - Liste des établissements publics créés	Sans Objet
B11.3 - Liste des services individualisés dans un budget annexe	Sans Objet
B12.1 - Variation du patrimoine - Entrées	Sans Objet
B12.2 - Variation du patrimoine - Sorties	Sans Objet
B13 - Opérations liées aux cessions	97
B14 - Etat des travaux en régie	Sans Objet
B15.1 - Etat de ventilation des dépenses liées à la gestion de la crise sanitaire du COVID-19 - Fonctionnement	Sans Objet
B15.2 - Etat de ventilation des dépenses liées à la gestion de la crise sanitaire du COVID-19 - Investissement	Sans Objet
C - Annexes budgétaires	
C1.1 - Equilibre budgétaire	98
C1.2 - Equilibre budgétaire - Dépenses	99
C1.3 - Equilibre budgétaire - Recettes	100
C2.1 - Situation des AP	102
C2.2 - Situation des AE	103
C3.1 - Impact du budget pour la transition écologique - Répartition par nature	104
C3.2 - Impact du budget pour la transition écologique - Répartition par fonction	111
D - Autres éléments d'information	
D1.1 - Liste des services assujettis à la TVA et non érigés en budget annexe	Sans Objet
D1.2.1 - Services assujettis à la TVA - Vue d'ensemble	Sans Objet
D1.2.2 - Services assujettis à la TVA - Détail investissement	Sans Objet
D1.2.3 - Services assujettis à la TVA - Détail fonctionnement	Sans Objet
D2.1 - Services ferroviaires régionaux des voyageurs - Volet 1 : Budget	Sans Objet
D2.2 - Services ferroviaires régionaux des voyageurs - Volet 2 : Compte d'exploitation	Sans Objet
D2.3 - Services ferroviaires régionaux des voyageurs - Volet 3 : Patrimoine	Sans Objet
D3.1 - Variation du patrimoine (article L. 300-5 CU) - Entrées	Sans Objet
D3.2 - Variation du patrimoine (article L. 300-5 CU) - Sorties	Sans Objet
D4 - Gestion des fonds européens	Sans Objet
D5 - Emploi des crédits communautaires dans le cadre de la subvention globale	Sans Objet
D6 - Actions de formation des élus	Sans Objet
D7 - Etat relatif aux ressources et dépenses de la formation professionnelle des jeunes	Sans Objet
D8 - Compte d'emploi du fonds commun des services d'hébergement	Sans Objet
D9 - Identification des flux croisés	Sans Objet
D10 - Présentation agrégée du budget principal et des budgets annexes	Sans Objet
D11 - Décisions en matière de taux	Sans Objet
D12.1 - Etats de la répartition de la TEOM - Investissement	Sans Objet
D12.2 - Etats de la répartition de la TEOM - Fonctionnement	Sans Objet
D13.1 - Etats des dépenses et recettes des services d'eau et d'assainissement - Fonctionnement (2)	Sans Objet
D13.2 - Etats des dépenses et recettes des services d'eau et d'assainissement - Investissement (2)	Sans Objet
D14.1 - Suivi des opérations au titre du NPNRU - Etat de synthèse	Sans Objet
D14.2 - Suivi des opérations au titre du NPNRU - Détail	Sans Objet
V - Arrêté et signatures	



A - Arrêté et signatures

Préciser, pour chaque annexe, si l'état est joint ou sans objet.

Dans l'ensemble des tableaux, les cases grisées ne doivent pas être remplies.

Conformément à l'instruction budgétaire et comptable, il convient de mentionner que :

dans la présentation croisée, la rubrique fonctionnelle 01 – Opérations non ventilables comprend les impôts et taxes non affectés, les dotations et participations, la dette et les opérations financières, les opérations patrimoniales en investissement, les frais de fonctionnement des groupes d'élus en fonctionnement ;
les opérations d'ordre doivent figurer en italique.

(1) A utiliser également pour les collectivités de moins de 3500 habitants qui opteraient pour le régime des AP-AE de l'article L.5217-10-7 du CGCT après avoir adopté un règlement budgétaire et financier conformément à l'article L. 5217-10-9 et avant l'adoption de son budget primitif. Si la collectivité opte pour ce régime, la collectivité ne renseigne pas les annexes C2.3 et C2.4 de la partie IV « Annexes ». Les projets de dotations d'AP-AE inscrits sur les annexes B1 et B2 de la partie II apparaissent alors dans les états de la partie III « Vote du budget », sinon les montants dans les champs AP-AE sont par convention de 0

(2) Cet état ne peut être produit que par les communes dont la population est inférieure à 500 habitants et qui gèrent les services de distribution de l'eau potable et d'assainissement sous forme de régie simple sans budget annexe (art. L. 2221-11 du CGCT)

I – INFORMATIONS GENERALES

INFORMATIONS STATISTIQUES, FISCALES ET FINANCIERES

Informations statistiques

	Valeurs
Population totale	

Informations fiscales (N-2)

	Collectivité
Indicateur de ressources fiscales ou potentiel fiscal par habitant (1)	

Informations financières – ratios

	Valeurs
1 Dépenses réelles de fonctionnement / population	
2 Recettes réelles de fonctionnement / population	
3 Dépenses d'équipement brut / population	
4 Encours de dette / population (2) (3)	
5 DGF / population	
6 Dépenses de personnel / dépenses réelles de fonctionnement (4)	
7 Dépenses réelles de fonctionnement et remboursement annuel de la dette en capital / recettes réelles de fonctionnement (4)	
8 Dépenses d'équipement brut / recettes réelles de fonctionnement	
9 Encours de la dette / recettes réelles de fonctionnement (2) (3) (4)	
10 Epargne brute / recettes réelles de fonctionnement (2) (4)	

(1) A renseigner selon les dispositions législatives et réglementaires applicables à la collectivité. Informations comprises dans la fiche de répartition de la DGF de l'exercice N-1, établie sur la base des informations N-2 (transmise par les services préfectoraux).

(2) Les ratios s'appuyant sur l'encours de la dette se calculent à partir du montant de la dette au 31 décembre N.

(3) L'encours de dette doit comprendre les avances remboursables consenties au titre de l'article 25 de la loi n° 2020-935 du 30 juillet 2020 de finances rectificative pour 2020, portant attribution des avances remboursables sur les recettes fiscales prévues aux articles 1594 A et 1595 du code général des impôts

(4) Pour les syndicats mixtes, seules ces données sont à renseigner.



I – INFORMATIONS GENERALES

POUR MEMOIRE : MODALITES DE VOTE DU BUDGET

I – L'assemblée délibérante a voté le budget :

- au niveau du chapitre (1) pour la section d'investissement ;
- au niveau du chapitre (1) pour la section de fonctionnement ;
- sans (2) vote formel sur les chapitres « opérations d'équipement » ;
- sans (2) vote formel sur chacun des chapitres.

La liste des articles spécialisés sur lesquels l'ordonnateur ne peut procéder à des virements d'article à article est la suivante :

II – En l'absence de mention au paragraphe I ci-dessus, le budget est réputé voté par chapitre, sans vote formel sur chacun des chapitres, en fonctionnement, et en investissement sans vote formel pour les chapitres « opération d'équipement ».

III – Conformément à l'article L. 5217-10-6 du CGCT, l'assemblée délibérante autorise le président à opérer des virements de crédits de paiement de chapitre à chapitre, à l'exclusion des crédits relatifs aux dépenses de personnel, dans les limites suivantes (3) :

- Fonctionnement : %
- Investissement : %

IV – En l'absence de mention au paragraphe III ci-dessus, le président est réputé ne pas avoir reçu l'autorisation de l'assemblée délibérante de pratiquer des virements de crédits de paiement de chapitre à chapitre.

V – Les provisions sont budgétaires (4).

(1) A compléter par « du chapitre » ou « de l'article ».

(2) Indiquer « avec » ou « sans » vote formel.

(3) Au maximum dans la limite de 7,5% des dépenses réelles de chaque section.

(4) A compléter par un seul des deux choix suivants, selon les dispositions législatives et réglementaires applicables à la collectivité :

- semi budgétaire ;

- budgétaire par délibération N°... du ...

I – INFORMATIONS GENERALES

EXECUTION DU BUDGET – RESULTATS

RESULTAT DE L'EXERCICE

	Mandats émis	Titres émis	Reprise résultats exercice antérieur (1)	Résultat ou solde (A) (1)
TOTAL DU BUDGET	3 732,80	1 866,55	-139 629,53	A1 -141 495,78
Investissement	1 866,40	0,00	(2) -581 885,54	A2 -583 751,94
Dont 1068		0,00		
Fonctionnement	1 866,40	1 866,55	(3) 442 256,01	A3 442 256,16

RESTES A REALISER (4)

	Dépenses	Recettes	Solde (B) (5)
TOTAL des RAR	I + II 0,00	III + IV 0,00	B1 0,00
Investissement	I 0,00	III 0,00	B2 0,00
Fonctionnement	II 0,00	IV 0,00	B3 0,00

RESULTAT CUMULE = (A) + (B) (6)

TOTAL	A1 + B1	-141 495,78
Investissement	A2 + B2	-583 751,94
Fonctionnement	A3 + B3	442 256,16

(1) Indiquer le signe – si dépenses > recettes, et + si recettes > dépenses.

(2) Solde d'exécution de N-2 reporté sur la ligne budgétaire 001 du compte administratif N-1. Indiquer le signe – si dépenses > recettes, et + si recettes > dépenses.

(3) Résultat de fonctionnement reporté sur la ligne budgétaire 002 du compte administratif N-1. Indiquer le signe – si déficitaire, et + si excédentaire.

(4) A reporter au budget primitif ou au budget supplémentaire N+1.

(5) Indiquer le signe – si dépenses > recettes, et + si recettes > dépenses.

(6) Indiquer le signe : – si déficit ou besoin de financement, + si excédent.

I – INFORMATIONS GENERALES

EXECUTION DU BUDGET – RAR DEPENSES

DETAIL DES RESTES A REALISER N EN DEPENSES (1)

Chap. / art. (2)	Libellé	Dépenses engagées non mandatées
SECTION D'INVESTISSEMENT – TOTAL		(I) 0,00
018	RSA	0,00
10	Dotations, fonds divers et réserves	0,00
13	Subventions d'investissement (3)	0,00
16	Emprunts et dettes assimilées	0,00
18	Cpte de liaison : affectation (BA,régie)	0,00
20	Immobilisations incorporelles (sauf le 204) (3)	0,00
204	Subventions d'équipement versées (3) (5)	0,00
21	Immobilisations corporelles (3)	0,00
22	Immobilisations reçues en affectation (3)	0,00
23	Immobilisations en cours (sauf 2324) (3)	0,00
26	Participations et créances rattachées	0,00
27	Autres immobilisations financières (3)	0,00
45	Chapitres d'opérations pour compte de tiers	0,00
SECTION DE FONCTIONNEMENT – TOTAL		(II) 0,00
011	Charges à caractère général (4)	0,00
012	Charges de personnel et frais assimilés (4)	0,00
014	Atténuations de produits	0,00
016	APA	0,00
017	RSA / Régularisations de RMI	0,00
65	Autres charges de gestion courante (4)	0,00
6586	Frais fonctionnement des groupes d'élus	0,00
66	Charges financières	0,00
67	Charges spécifiques (4)	0,00

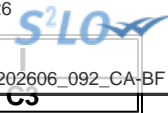
(1) Il s'agit des restes à réaliser établis conformément à la comptabilité d'engagement annuelle. Ces restes à réaliser seront repris au BP ou au BS N+1.

(2) Suivant le niveau de vote retenu par l'assemblée délibérante.

(3) Hors dépenses imputées au chapitre 018.

(4) Hors dépenses imputées aux chapitres 016 et 017.

(5) Le chapitre 204 « Subventions d'équipement versées » est un chapitre globalisé regroupant les comptes 204 et 2324.



I – INFORMATIONS GENERALES

EXECUTION DU BUDGET – RAR RECETTES

DETAIL DES RESTES A REALISER N EN RECETTES (1)

Chap. / art. (2)	Libellé	Titres restant à émettre
SECTION D'INVESTISSEMENT – TOTAL		(III) 0,00
018	RSA	0,00
024	Produits des cessions d'immobilisations	0,00
10	Dotations, fonds divers et réserves	0,00
13	Subventions d'investissement (reçues) (3)	0,00
16	Emprunts et dettes assimilées	0,00
18	Cpte de liaison : affectation (BA,régie)	0,00
20	Immobilisations incorporelles (sauf 204) (3)	0,00
204	Subventions d'équipement versées (3) (5)	0,00
21	Immobilisations corporelles (3)	0,00
22	Immobilisations reçues en affectation (3)	0,00
23	Immobilisations en cours (sauf 2324) (3)	0,00
26	Participations et créances rattachées	0,00
27	Autres immobilisations financières (3)	0,00
45	Chapitres d'opérations pour compte de tiers	0,00
SECTION DE FONCTIONNEMENT – TOTAL		(IV) 0,00
70	Prod. services, domaine, ventes diverses	0,00
73	Impôts et taxes	0,00
731	Fiscalité locale	0,00
74	Dotations et participations (4)	0,00
75	Autres produits de gestion courante (4)	0,00
013	Atténuations de charges (4)	0,00
016	APA	0,00
017	RSA / Régularisations de RMI	0,00
76	Produits financiers	0,00
77	Produits spécifiques (4)	0,00

(1) Il s'agit des restes à réaliser établis conformément à la comptabilité d'engagement annuelle. Ces restes à réaliser seront repris au BP ou au BS N+1.

(2) Suivant le niveau de vote retenu par l'assemblée délibérante.

(3) Hors recettes imputées au chapitre 018.

(4) Hors recettes imputées aux chapitres 016 et 017.

(5) Le chapitre 204 « Subventions d'équipement versées » est un chapitre globalisé regroupant les comptes 204 et 2324.



II – PRESENTATION GENERALE

VUE D'ENSEMBLE – EXECUTION DU BUDGET

		DEPENSES	RECETTES
REALISATIONS DE L'EXERCICE (mandats et titres)	Section de fonctionnement	A 1 866,40	G 1 866,55
	Section d'investissement	B 1 866,40	H 0,00
		+	+
REPORTS DE L'EXERCICE N-1	Report en section de fonctionnement (002)	C 0,00 (si déficit)	I 442 256,01 (si excédent)
	Report en section d'investissement (001)	D 581 885,54 (si déficit)	J 0,00 (si excédent)
		=	=
TOTAL EXERCICE (réalisations + reports N-1)		= A + B + C + D 585 618,34	= G + H + I + J 444 122,56
RESTES A REALISER A REPORTER EN N+1 (1)	Section de fonctionnement	E 0,00	K 0,00
	Section d'investissement	F 0,00	L 0,00
	TOTAL des restes à réaliser à reporter en N+1	= E + F 0,00	= K + L 0,00
RESULTAT CUMULE	Section de fonctionnement	= A + C + E 1 866,40	= G + I + K 444 122,56
	Section d'investissement	= B + D + F 583 751,94	= H + J + L 0,00
	TOTAL CUMULE	= A + B + C + D + E + F 585 618,34	= G + H + I + J + K + L 444 122,56

(1) Les restes à réaliser de la section de fonctionnement correspondent : en dépenses, aux dépenses engagées non mandatées et non rattachées telles qu'elles ressortissent de la comptabilité des engagements ; et en recettes, aux recettes certaines n'ayant pas donné lieu à l'émission d'un titre et non rattachées.

Les restes à réaliser de la section d'investissement correspondent : en dépenses, aux dépenses engagées non mandatées au 31/12 de l'exercice telles qu'elles ressortissent de la comptabilité des engagements ; et en recettes, aux recettes certaines n'ayant pas donné lieu à l'émission d'un titre au 31/12 de l'exercice.

II – PRESENTATION GENERALE

EQUILIBRE FINANCIER – INVESTISSEMENT

SECTION D'INVESTISSEMENT – REALISATIONS

(y compris les restes à réaliser N-1)

Chap.	Libellé	Mandats	Titres
018	RSA	0,00	0,00
13	Subventions d'investissement (reçues) (sauf 138) (1)		0,00
16	Emprunts et dettes assimilées (2)		0,00
20	Immobilisations incorporelles (sauf 204) (y compris opérations) (1)	0,00	0,00
204	Subventions d'équipement versées (y compris opérations) (1) (11)	0,00	0,00
21	Immobilisations corporelles (y compris opérations) (1)	0,00	0,00
22	Immobilisations reçues en affectation (y compris opérations) (1) (3)	0,00	0,00
23	Immobilisations en cours (sauf 2324) (y compris opérations) (1)	0,00	0,00
Total des réalisations d'équipement		0,00	0,00
10	Dotations, fonds divers et réserves (4)	0,00	0,00
13	Subventions d'investissement (1) (5)	0,00	0,00
16	Emprunts et dettes assimilées	0,00	0,00
18	Cpte de liaison : affectation (BA,régie) (6)	0,00	0,00
26	Participations et créances rattachées	0,00	0,00
27	Autres immobilisations financières (1)	0,00	0,00
Total des réalisations financières		0,00	0,00
45...	Chapitres d'opérations pour compte de tiers (7)	0,00	0,00
Total des réalisations réelles en investissement		0,00	0,00
040	Opérations ordre transf. entre sections (8) (9)	1 866,40	0,00
041	Opérations patrimoniales (8)	0,00	0,00
Total des réalisations d'ordre en investissement		1 866,40	0,00

TOTAL DES OPERATIONS D'INVESTISSEMENT DE L'EXERCICE

TOTAL	I + III	1 866,40	II + IV	0,00
--------------	---------	-----------------	---------	-------------

RESULTATS ANTERIEURS

001 Solde d'exécution de la section d'investissement N-1 reporté	V	581 885,54	VI	0,00
1068 Excédents de fonctionnement capitalisés			VII	0,00

TOTAL CUMULE DE LA SECTION D'INVESTISSEMENT

TOTAL DE LA SECTION	I + III + V	583 751,94	II + IV + VI + VII	0,00
SOLDE D'EXECUTION (recettes – dépenses) (10)		-583 751,94		

(1) Hors dépenses et recettes imputées au chapitre 018.

(2) Sauf 165, 166 et 16449.

(3) En dépenses, le chapitre 22 retrace les travaux d'investissement réalisés sur les biens reçus en affectation. En recette, il retrace, le cas échéant, l'annulation de tels travaux effectués sur un exercice antérieur.

(4) En recettes, sauf 1068.

(5) En recettes, détail du 138.

(6) A servir uniquement lorsque la collectivité effectue une dotation initiale en espèces au profit d'un service public non personnalisé qu'elle crée.

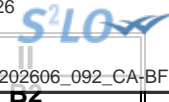
(7) Seul le total des opérations pour compte de tiers figure sur cet état (voir le détail en IV-B5).

(8) DI 040 = RF 042 ; RI 040 = DF 042 ; DI 041 = RI 041.

(9) Les comptes 15, 29, 39, 49 et 59 peuvent figurer dans le détail du chapitre si la collectivité a opté pour le régime des provisions budgétaires, conformément aux dispositions législatives et réglementaires applicables.

(10) Mettre le signe (-) en cas de déficit ou (+) en cas d'excédent.

(11) Le chapitre 204 « Subventions d'équipement versées » est un chapitre globalisé regroupant les comptes 204 et 2324.



II – PRESENTATION GENERALE

EQUILIBRE FINANCIER – FONCTIONNEMENT

SECTION DE FONCTIONNEMENT – REALISATIONS

(y compris les restes à réaliser et rattachements N-1)

MANDATS EMIS		TITRES EMIS	
OPERATIONS REELLES ET MIXTES			
011 Charges à caractère général (1)	1 866,40	70 Prod. services, domaine, ventes diverses	0,00
012 Charges de personnel et frais assimilés (1)	0,00	73 Impôts et taxes (sauf 731)	0,00
		731 Fiscalité locale	0,00
		74 Dotations et participations (1)	0,00
65 Autres charges de gestion courante (sauf 6586) (1)	0,00	75 Autres produits de gestion courante (1)	0,15
6586 Frais fonctionnement des groupes d'élus	0,00		
014 Atténuations de produits	0,00	013 Atténuations de charges (1)	0,00
016 APA	0,00	016 APA	0,00
017 RSA / Régularisations de RMI	0,00	017 RSA / Régularisations de RMI	0,00
Total dépenses de gestion des services	1 866,40	Total recettes de gestion des services	0,15
66 Charges financières	0,00	76 Produits financiers	0,00
67 Charges spécifiques (1)	0,00	77 Produits spécifiques (1)	0,00
68 Dotations aux provisions, dépréciations (semi-budgétaires) (1)	0,00	78 Reprises amort., dépréciations, prov. (semi-budgétaires) (1)	0,00
TOTAL DEPENSES REELLES ET MIXTES	I 1 866,40	TOTAL RECETTES REELLES ET MIXTES	II 0,15

OPERATIONS D'ORDRE (2)			
042 Opérations ordre transf. entre sections (3)	0,00	042 Opérations ordre transf. entre sections (3)	1 866,40
043 Opérations ordre intérieur de la section	0,00	043 Opérations ordre intérieur de la section	0,00
TOTAL DEPENSES D'ORDRE	III 0,00	TOTAL RECETTES D'ORDRE	IV 1 866,40

TOTAL DES DEPENSES DE L'EXERCICE	I + III	1 866,40	TOTAL DES RECETTES DE L'EXERCICE	II + IV	1 866,55
---	----------------	-----------------	---	----------------	-----------------

RESULTAT REPORTE DE N-1					
002 Résultat de fonctionnement reporté	V	0,00	002 Résultat de fonctionnement reporté	VI	442 256,01

TOTAL DES DEPENSES DE LA SECTION DE FONCTIONNEMENT	I + III + V	1 866,40	TOTAL DES RECETTES DE LA SECTION DE FONCTIONNEMENT	II + IV + VI	444 122,56
---	--------------------	-----------------	---	---------------------	-------------------

SOLDE D'EXECUTION (recettes – dépenses) (4)		442 256,16	
--	--	-------------------	--

(1) Hors dépenses et recettes imputées aux chapitres 016 et 017.

(2) DF 042 = RI 040 ; RF 042 = DI 040 ; DF 043 = RF 043.

(3) Les comptes 68 et 78 peuvent figurer dans le détail du chapitre si la collectivité a opté pour le régime des provisions budgétaires, conformément aux dispositions législatives et réglementaires applicables.

(4) Mettre le signe (-) en cas de déficit ou (+) en cas d'excédent.

II – PRESENTATION GENERALE

BALANCE GENERALE – DEPENSES

MANDATS EMIS (y compris sur les restes à réaliser N-1)

INVESTISSEMENT		Opérations réelles (1)	Opérations d'ordre (2)	TOTAL Réalisé
10	Dotations, fonds divers et réserves	0,00	0,00	0,00
13	Subventions d'investissement (3)	0,00	0,00	0,00
15	Provisions pour risques et charges (4)		0,00	0,00
16	Emprunts et dettes assimilées (sauf 1688 non budgétaire)	0,00	0,00	0,00
18	Cpte de liaison : affectation (BA,régie)	(7) 0,00		0,00
	Total des opérations d'équipement	0,00		0,00
19	Neutral. et régul. d'opérations		0,00	0,00
20	Immobilisations incorporelles (sauf 204) (3) (5)	0,00	0,00	0,00
204	Subventions d'équipement versées (3) (5) (10)	0,00	0,00	0,00
21	Immobilisations corporelles (3) (5)	0,00	0,00	0,00
22	Immobilisations reçues en affectation (3) (5)	(8) 0,00	0,00	0,00
23	Immobilisations en cours (sauf 2324) (3) (5)	0,00	0,00	0,00
018	RSA	0,00	0,00	0,00
26	Participations et créances rattachées	0,00	0,00	0,00
27	Autres immobilisations financières (3)	0,00	0,00	0,00
28	Amortissement des immobilisations (reprises)		0,00	0,00
29	Dépréciations des immobilisations (4)		0,00	0,00
39	Dépréciation des stocks et en-cours (4)		0,00	0,00
3...	Stocks et en-cours		1 866,40	1 866,40
198	Neutralisation des amortissements		0,00	0,00
45	Chapitres d'opérations pour compte de tiers (6)	0,00	0,00	0,00
481	Charges à rép. sur plusieurs exercices		0,00	0,00
49	Dépréciation des comptes de tiers (4)		0,00	0,00
59	Dépréciation des comptes financiers (4)		0,00	0,00
Dépenses d'investissement – Total		0,00	1 866,40	1 866,40

Pour information D 001 Solde d'exécution négatif reporté

581 885,54

FONCTIONNEMENT		Opérations réelles (1)	Opérations d'ordre (2)	TOTAL Réalisé
011	Charges à caractère général (9)	1 866,40		1 866,40
012	Charges de personnel et frais assimilés (9)	0,00		0,00
014	Atténuations de produits	0,00		0,00
016	APA	0,00		0,00
017	RSA / Régularisations de RMI	0,00		0,00
60	Achats et variation des stocks		0,00	0,00
65	Autres charges de gestion courante (sauf 6586) (9)	0,00	0,00	0,00
6586	Frais fonctionnement des groupes d'élus	0,00		0,00
66	Charges financières	0,00	0,00	0,00
67	Charges spécifiques (9)	0,00	0,00	0,00
68	Dot. aux amortissements et provisions (9)	0,00	0,00	0,00
71	Production stockée (ou déstockage)		0,00	0,00
Dépenses de fonctionnement – Total		1 866,40	0,00	1 866,40

Pour information D 002 Résultat négatif reporté

0,00

(1) Y compris les opérations relatives au rattachement et les opérations d'ordre semi-budgétaires.

(2) Voir la liste des opérations d'ordre de l'instruction budgétaire et comptable M. 57.

(3) Hors dépenses imputées au chapitre 018.

(4) Ces chapitres ne sont à renseigner que si la collectivité applique le régime des provisions budgétaires, conformément aux dispositions législatives et réglementaires applicables.

(5) Hors chapitres opérations.

(6) Seul le total des opérations pour compte de tiers figure sur cet état (voir le détail en IV-B5).

(7) A utiliser uniquement dans le cas où la collectivité effectuerait une dotation initiale au profit d'un service public doté de la seule autonomie financière.

(8) A utiliser uniquement dans le cas où la collectivité effectuerait des dépenses sur des biens affectés.

(9) Hors dépenses imputées aux chapitres 016 et 017.



(10) Le chapitre 204 « Subventions d'équipement versées » est un chapitre globalisé regroupant les comptes 204 et 2324.

II – PRESENTATION GENERALE

BALANCE GENERALE – RECETTES

TITRES EMIS (y compris les restes à réaliser sur N-1)

INVESTISSEMENT		Opérations réelles (1)	Opérations d'ordre (2)	TOTAL Réalisé
10	Dotations, fonds divers et réserves (sauf 1068)	0,00	0,00	0,00
13	Subventions d'investissement (reçues) (3)	0,00	0,00	0,00
15	Provisions pour risques et charges (4)		0,00	0,00
16	Emprunts et dettes assimilées (sauf 1688 non budgétaire)	0,00	0,00	0,00
18	Cpte de liaison : affectation (BA,régie)	(6) 0,00		0,00
19	Neutral. et régul. d'opérations		0,00	0,00
20	Immobilisations incorporelles (sauf 204) (3)	0,00	0,00	0,00
204	Subventions d'équipement versées (3) (9)	0,00	0,00	0,00
21	Immobilisations corporelles (3)	0,00	0,00	0,00
22	Immobilisations reçues en affectation (3)	(7) 0,00	0,00	0,00
23	Immobilisations en cours (sauf 2324) (3)	0,00	0,00	0,00
018	RSA	0,00	0,00	0,00
26	Participations et créances rattachées	0,00	0,00	0,00
27	Autres immobilisations financières (3)	0,00	0,00	0,00
28	Amortissement des immobilisations		0,00	0,00
29	Dépréciations des immobilisations (4)		0,00	0,00
39	Dépréciation des stocks et en-cours (4)		0,00	0,00
3...	Stocks et en-cours		0,00	0,00
45	Chapitres d'opérations pour compte de tiers (5)	0,00	0,00	0,00
481	Charges à rép. sur plusieurs exercices		0,00	0,00
49	Dépréciation des comptes de tiers (4)		0,00	0,00
59	Dépréciation des comptes financiers (4)		0,00	0,00
Recettes d'investissement – Total		0,00	0,00	0,00

1068 Excédent de fonctionnement capitalisé N-1

0,00

Pour information R001 Solde d'exécution positif reporté

0,00

FONCTIONNEMENT		Opérations réelles (1)	Opérations d'ordre (2)	TOTAL Réalisé
013	Atténuations de charges (8)	0,00		0,00
016	APA	0,00		0,00
017	RSA / Régularisations de RMI	0,00		0,00
60	Achats et variation des stocks		0,00	0,00
70	Prod. services, domaine, ventes diverses	0,00		0,00
71	Production stockée (ou déstockage)		1 866,40	1 866,40
72	Production immobilisée		0,00	0,00
73	Impôts et taxes (sauf 731)	0,00		0,00
731	Fiscalité locale	0,00		0,00
74	Dotations et participations (8)	0,00		0,00
75	Autres produits de gestion courante (8)	0,15	0,00	0,15
76	Produits financiers	0,00	0,00	0,00
77	Produits spécifiques (8)	0,00	0,00	0,00
78	Reprise sur amortissements et provisions (8)	0,00	0,00	0,00
79	Transferts de charges		0,00	0,00
Recettes de fonctionnement – Total		0,15	1 866,40	1 866,55

Pour information R002 Résultat positif reporté

442 256,01

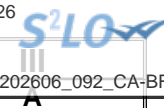
(1) Y compris les opérations relatives au rattachement et les opérations d'ordre semi-budgétaires.

(2) Voir la liste des opérations d'ordre de l'instruction budgétaire et comptable M. 57.

(3) Hors recettes imputées au chapitre 018.

- (4) Ces chapitres ne sont à renseigner que si la collectivité applique le régime des provisions budgétaires, conformément aux dispositions de l'article 163 du règlement de l'Union européenne.
- (5) Seul le total des opérations pour compte de tiers figure sur cet état (voir le détail en IV-B5).
- (6) A utiliser uniquement dans le cas où la collectivité effectuerait une dotation initiale au profit d'un service public doté de la seule autorité de gestion.
- (7) A utiliser uniquement dans le cas où la collectivité effectuerait des dépenses sur des biens affectés.
- (8) Hors recettes imputées aux chapitres 016 et 017.
- (9) Le chapitre 204 « Subventions d'équipement versées » est un chapitre globalisé regroupant les comptes 204 et 2324.





III – ADOPTION DU CA

SECTION D'INVESTISSEMENT – VUE D'ENSEMBLE – DEPENSES

Chapitre		Crédits ouverts (BP + DM + RAR N-1)	Réalizations Mandats émis	Restes à réaliser au 31/12 (1)	Crédits sans emploi (2)	Pour information, réalisations gérées dans le cadre d'une AP	Pour information, réalisations gérées hors AP
TOTAL		225 860,00	1 866,40	0,00	223 993,60	0,00	1 866,40
018	RSA	0,00	0,00	0,00	0,00	0,00	0,00
20	Immobilisations incorporelles (sauf 204)	0,00	0,00	0,00	0,00	0,00	0,00
204	Subventions d'équipement versées (7)	0,00	0,00	0,00	0,00	0,00	0,00
21	Immobilisations corporelles	0,00	0,00	0,00	0,00	0,00	0,00
22	Immobilisations reçues en affectation	0,00	0,00	0,00	0,00	0,00	0,00
23	Immobilisations en cours (sauf 2324)	0,00	0,00	0,00	0,00	0,00	0,00
	Total des opérations d'équipement (3)	0,00	0,00	0,00	0,00	0,00	0,00
Total des dépenses d'équipement		0,00	0,00	0,00	0,00	0,00	0,00
10	Dotations, fonds divers et réserves	0,00	0,00	0,00	0,00		0,00
13	Subventions d'investissement	0,00	0,00	0,00	0,00		0,00
16	Emprunts et dettes assimilées (sauf 1688 non budgétaire)	0,00	0,00	0,00	0,00		0,00
18	Cpte de liaison : affectation (BA, régie)	0,00	0,00	0,00	0,00		0,00
26	Participations et créances rattachées	0,00	0,00	0,00	0,00	0,00	0,00
27	Autres immobilisations financières	0,00	0,00	0,00	0,00	0,00	0,00
Total des dépenses financières		0,00	0,00	0,00	0,00	0,00	0,00
45	Chapitres d'opérations pour compte de tiers (4)	0,00	0,00	0,00	0,00	0,00	0,00
Total des dépenses réelles		0,00	0,00	0,00	0,00	0,00	0,00
040	Opérations ordre transf. entre sections (5)	225 860,00	1 866,40		223 993,60		1 866,40
041	Opérations patrimoniales (6)	0,00	0,00		0,00		0,00
Total des dépenses d'ordre		225 860,00	1 866,40		223 993,60		1 866,40
Pour information : D001 Solde d'exécution négatif reporté		581 886,00					
Total des dépenses d'investissement cumulées		807 746,00	583 751,94	0,00	223 994,06	0,00	1 866,40

- (1) Dépenses engagées non mandatées.
- (2) Crédits sans emploi = crédits ouverts - réalisations - RAR au 31/12.
- (3) Voir l'état III-A2.1 pour le détail des opérations d'équipement.
- (4) Voir l'état IV-B5 pour le détail des opérations pour compte de tiers.
- (5) Cf. définition du chapitre des opérations d'ordre (*DI 040 = RF 042*).
- (6) Cf. définition du chapitre des opérations d'ordre (*DI 041 = RI 041*).
- (7) Le chapitre 204 « Subventions d'équipement versées » est un chapitre globalisé regroupant les comptes 204 et 2324.

Envoyé en préfecture le 19/06/2026

Reçu en préfecture le 19/06/2026

Publié le 19/06/2026



ID : 007-240700302-20260608-202606_092_CA-BF

III – ADOPTION DU CA

SECTION D'INVESTISSEMENT – VUE D'ENSEMBLE – RECETTES

A

Chapitre		Crédits ouverts (BP + DM + RAR N-1)	Réalisations Titres émis	Restes à réaliser au 31/12 (1)	Crédits sans emploi (2)
TOTAL		807 746,00	0,00	0,00	807 746,00
018	RSA	0,00	0,00	0,00	0,00
13	Subventions d'investissement (hors 138)	0,00	0,00	0,00	0,00
16	Emprunts et dettes assimilées (hors 16449, 165, 166 et 1688 non budgétaire)	45 458,00	0,00	0,00	45 458,00
20	Immobilisations incorporelles (sauf 204)	0,00	0,00	0,00	0,00
204	Subventions d'équipement versées (9)	0,00	0,00	0,00	0,00
21	Immobilisations corporelles	0,00	0,00	0,00	0,00
22	Immobilisations reçues en affectation	0,00	0,00	0,00	0,00
23	Immobilisations en cours (sauf 2324)	0,00	0,00	0,00	0,00
Total des recettes d'équipement		45 458,00	0,00	0,00	45 458,00
10	Dotations, fonds divers et réserves	0,00	0,00	0,00	0,00
138	Autres subventions invest. non transf.	0,00	0,00	0,00	0,00
16	Emprunts et dettes assimilées (16449, 165 et 166)	0,00	0,00	0,00	0,00
18	Cpte de liaison : affectation (BA, régie)	0,00	0,00	0,00	0,00
26	Participations et créances rattachées	0,00	0,00	0,00	0,00
27	Autres immobilisations financières	0,00	0,00	0,00	0,00
024	Produits des cessions d'immobilisations	0,00		0,00	
Total des recettes financières		0,00	0,00	0,00	0,00
45	Chapitres d'opérations pour compte de tiers (3)	0,00	0,00	0,00	0,00
Total des recettes réelles		45 458,00	0,00	0,00	45 458,00
021	Virement de la section de fonctionnement (4)	668 116,00			
040	Opérations ordre transf. entre sections (5) (6) (7)	94 172,00	0,00		94 172,00
041	Opérations patrimoniales (8)	0,00	0,00		0,00
Total des recettes d'ordre		762 288,00	0,00		762 288,00
Pour information : R001 Solde d'exécution positif reporté		0,00			
Total des recettes d'investissement cumulées		807 746,00	0,00	0,00	807 746,00

(1) Recettes justifiées non titrées.

(2) Crédits sans emploi = crédits ouverts - réalisations - RAR au 31/12.

(3) Voir l'état IV-B5 pour le détail des opérations pour compte de tiers.

(4) Pour mémoire, crédits ouverts au budget mais ne faisant pas l'objet d'émission de titres (opérations sans réalisation).

(5) Cf. définition du chapitre des opérations d'ordre (DI 040 = RF 042).

(6) Les comptes 15, 29, 39, 49 et 59 peuvent figurer dans le détail du chapitre si la collectivité a opté pour le régime des provisions budgétaires, conformément aux dispositions législatives et réglementaires applicables.

(7) Aucune prévision budgétaire ne doit figurer à l'article 192 (cf. chapitre 024 « produit des cessions d'immobilisations »).

(8) Cf. définition du chapitre des opérations d'ordre (DI 041 = RI 041).

(9) Le chapitre 204 « Subventions d'équipement versées » est un chapitre globalisé regroupant les comptes 204 et 2324.

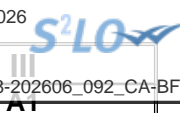
Envoyé en préfecture le 19/06/2026

Reçu en préfecture le 19/06/2026

Publié le 19/06/2026

ID : 007-240700302-20260608-202606_092_CA-BF





III – ADOPTION DU CA

SECTION D'INVESTISSEMENT – DEPENSES – DETAIL PAR ARTICLE

Chap. / art. (1)		Crédits ouverts (BP + DM + RAR N-1)	Réalizations Mandats émis	Restes à réaliser au 31/12 (2)	Crédits sans emploi (3)	Pour information, réalisations gérées dans le cadre d'une AP	Pour information, réalisations gérées hors AP
TOTAL		225 860,00	1 866,40	0,00	223 993,60	0,00	1 866,40
018	RSA	0,00	0,00	0,00	0,00	0,00	0,00
20	Immobilisations incorporelles (sauf 204)	0,00	0,00	0,00	0,00	0,00	0,00
204	Subventions d'équipement versées (9)	0,00	0,00	0,00	0,00	0,00	0,00
21	Immobilisations corporelles	0,00	0,00	0,00	0,00	0,00	0,00
22	Immobilisations reçues en affectation	0,00	0,00	0,00	0,00	0,00	0,00
23	Immobilisations en cours (sauf 2324)	0,00	0,00	0,00	0,00	0,00	0,00
	Total des opérations d'équipement (4)	0,00	0,00	0,00	0,00	0,00	0,00
Total des dépenses d'équipement		0,00	0,00	0,00	0,00	0,00	0,00
10	Dotations, fonds divers et réserves	0,00	0,00	0,00	0,00		0,00
13	Subventions d'investissement	0,00	0,00	0,00	0,00		0,00
16	Emprunts et dettes assimilées (sauf le 1688 non budgétaire)	0,00	0,00	0,00	0,00		0,00
18	Cpte de liaison : affectation (BA,régie)	0,00	0,00	0,00	0,00		0,00
26	Participations et créances rattachées	0,00	0,00	0,00	0,00	0,00	0,00
27	Autres immobilisations financières	0,00	0,00	0,00	0,00	0,00	0,00
Total des dépenses financières		0,00	0,00	0,00	0,00	0,00	0,00
45...	Opérations pour compte de tiers (5)	0,00	0,00	0,00	0,00	0,00	0,00
Total des dépenses réelles		0,00	0,00	0,00	0,00	0,00	0,00
040	Opérations ordre transf. entre sections (6)	225 860,00	1 866,40		223 993,60		1 866,40
	Reprise sur autofinancement antérieur	0,00	0,00		0,00		0,00
	Charges transférées (7)	225 860,00	1 866,40		223 993,60		1 866,40
3354	Etudes et prestations de services	43 535,00	1 866,40		41 668,60		1 866,40
3355	Travaux	182 325,00	0,00		182 325,00		0,00
041	Opérations patrimoniales (8)	0,00	0,00		0,00		0,00
Total des dépenses d'ordre		225 860,00	1 866,40		223 993,60		1 866,40

- (1) Détailler les articles conformément au plan de comptes.
- (2) Dépenses engagées non mandatées.
- (3) Crédits sans emploi = crédits ouverts – réalisations – RAR au 31/12.
- (4) Voir état III-A2.1 pour le détail des opérations d'équipement.
- (5) Il y a autant de ligne que d'opération pour compte de tiers.
- (6) Cf. définition du chapitre des opérations d'ordre (DI 040 = RF 042).
- (7) Aucune prévision budgétaire ne doit figurer à l'article 192 (cf. chapitre 024 « produit des cessions d'immobilisations »).
- (8) Cf. définition du chapitre des opérations d'ordre (DI 041 = RI 041).
- (9) Le chapitre 204 « Subventions d'équipement versées » est un chapitre globalisé regroupant les comptes 204 et 2324.

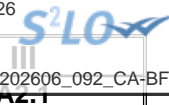
Envoyé en préfecture le 19/06/2026

Reçu en préfecture le 19/06/2026

Publié le 19/06/2026



ID : 007-240700302-20260608-202606_092_CA-BF

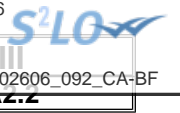
**III – ADOPTION DU CA****SECTION D'INVESTISSEMENT – VUE D'ENSEMBLE DES OPERATIONS D'EQUIPEMENT****Vue d'ensemble des chapitres des opérations d'équipement**

N° Opération	Libellé de l'opération	N° AP (1)	Crédits ouverts (BP + DM + RAR N-1)	Réalisations Mandats émis	Restes à réaliser au 31/12 (2)	Crédits sans emploi (3)	Cumul des réalisations	Pour information, réalisations gérées dans le cadre d'une AP	Pour information, réalisations gérées hors AP
TOTAL			0,00	0,00	0,00	0,00	0,00	0,00	0,00

(1) Colonne à renseigner uniquement lorsque l'opération d'équipement est afférente à une AP.

(2) Dépenses engagées non mandatées.

(3) Crédits sans emploi = crédits ouverts – réalisations – RAR au 31/12.



III – ADOPTION DU CA

SECTION D'INVESTISSEMENT – DETAIL DES OPERATIONS D'EQUIPEMENT

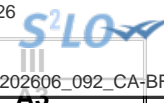
Cet état ne contient pas d'information.



III – ADOPTION DU CA

SECTION D'INVESTISSEMENT – DETAIL DES OPERATIONS D'EQUIPEMENT

Cet état ne contient pas d'information.



III – ADOPTION DU CA

SECTION D'INVESTISSEMENT – RECETTES – DETAIL PAR ARTICLE

Chap. / art. (1)		Crédits ouverts (BP + DM + RAR N-1)	Réalizations Titres émis	Restes à réaliser au 31/12 (2)	Crédits sans emploi (3)
TOTAL		807 746,00	0,00	0,00	807 746,00
018	RSA	0,00	0,00	0,00	0,00
13	Subventions d'investissement (hors 138)	0,00	0,00	0,00	0,00
16	Emprunts et dettes assimilées (hors 1688 non budgétaire) (4)	45 458,00	0,00	0,00	45 458,00
1641	Emprunts en euros	45 458,00	0,00	0,00	45 458,00
20	Immobilisations incorporelles (sauf 204) (5)	0,00	0,00	0,00	0,00
204	Subventions d'équipement versées (5) (11)	0,00	0,00	0,00	0,00
21	Immobilisations corporelles (5)	0,00	0,00	0,00	0,00
22	Immobilisations reçues en affectation (5)	0,00	0,00	0,00	0,00
23	Immobilisations en cours (sauf 2324) (5)	0,00	0,00	0,00	0,00
Total des recettes d'équipement		45 458,00	0,00	0,00	45 458,00
10	Dotations, fonds divers et réserves	0,00	0,00	0,00	0,00
138	Autres subventions invest. non transf.	0,00	0,00	0,00	0,00
16	Emprunts et dettes assimilées (16449, 165 et 166)	0,00	0,00	0,00	0,00
18	Cpte de liaison : affectation (BA,régie)	0,00	0,00	0,00	0,00
26	Participations et créances rattachées	0,00	0,00	0,00	0,00
27	Autres immobilisations financières	0,00	0,00	0,00	0,00
024	Produits des cessions d'immobilisations	0,00		0,00	
Total des recettes financières		0,00	0,00	0,00	0,00
45	Chapitres d'opérations pour compte de tiers (6)	0,00	0,00	0,00	0,00
Total des recettes réelles		45 458,00	0,00	0,00	45 458,00
021	Virement de la section de fonctionnement	668 116,00	0,00		
040	Opérations ordre transf. entre sections (7) (8) (9)	94 172,00	0,00		94 172,00
3555	Terrains aménagés	94 172,00	0,00		94 172,00
041	Opérations patrimoniales (10)	0,00	0,00		0,00
Total des recettes d'ordre		762 288,00	0,00		762 288,00

(1) Détailler les articles utilisés conformément au plan de comptes.

(2) Recettes justifiées non titrées.

(3) Crédits sans emploi = crédits ouverts – réalisations – RAR au 31/12.

(4) Sauf 165, 166 et 16449.

- (5) Exceptionnellement, les comptes 20, 204, 21, 22 et 23 sont en recettes réelles en cas de réduction ou d'annulation de mandats donnant lieu à reversement.
- (6) Voir l'annexe IV-B5 pour le détail des opérations pour compte de tiers.
- (7) Cf. définition du chapitre des opérations d'ordre (*RI 040 = DF 042*).
- (8) Les comptes 15, 29, 39, 49 et 59 peuvent figurer dans le détail du chapitre si la collectivité a opté pour le régime des provisions budgétaires, conformément aux dispositions législatives et réglementaires applicables.
- (9) Aucune prévision budgétaire ne doit figurer à l'article 192 (cf. chapitre 024 « produit des cessions d'immobilisations »).
- (10) Cf. définition du chapitre des opérations d'ordre (*DI 041 = RI 041*).
- (11) Le chapitre 204 « Subventions d'équipement versées » est un chapitre globalisé regroupant les comptes 204 et 2324.

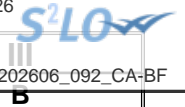
Envoyé en préfecture le 19/06/2026

Reçu en préfecture le 19/06/2026

Publié le 19/06/2026

ID : 007-240700302-20260608-202606_092_CA-BF





III – ADOPTION DU CA

SECTION DE FONCTIONNEMENT – VUE D'ENSEMBLE

DEPENSES

Chap.	Libellé	Crédits ouverts (BP + DM + RAR N-1)	Réalisations Mandats émis	Charges rattachées	Restes à réaliser au 31/12 (1)	Crédits sans emploi (2)	Pour information, réalisations gérées dans le cadre d'une AE	Pour information, réalisations gérées hors AE
TOTAL		988 148,00	1 866,40	0,00	0,00	986 281,60	0,00	1 866,40
011	Charges à caractère général (3)	225 860,00	1 866,40	0,00	0,00	223 993,60	0,00	1 866,40
012	Charges de personnel et frais assimilés (3)	0,00	0,00	0,00	0,00	0,00		0,00
014	Atténuations de produits	0,00	0,00	0,00	0,00	0,00		0,00
016	APA	0,00	0,00	0,00	0,00	0,00	0,00	0,00
017	RSA / Régularisations de RMI	0,00	0,00	0,00	0,00	0,00	0,00	0,00
65	Autres charges de gestion courante (sauf 6586) (3)	0,00	0,00	0,00	0,00	0,00	0,00	0,00
6586	Frais fonctionnement des groupes d'élus	0,00	0,00	0,00	0,00	0,00		0,00
Total des dépenses de gestion des services		225 860,00	1 866,40	0,00	0,00	223 993,60	0,00	1 866,40
66	Charges financières	0,00	0,00	0,00	0,00	0,00		0,00
67	Charges spécifiques (3)	0,00	0,00	0,00	0,00	0,00		0,00
68	Dotations aux provisions, dépréciations (semi-budgétaires) (3)	0,00	0,00			0,00		0,00
Total des dépenses financières		0,00	0,00	0,00	0,00	0,00		0,00
Total des dépenses réelles		225 860,00	1 866,40	0,00	0,00	223 993,60	0,00	1 866,40
023	Virement à la section d'investissement	668 116,00	0,00					
042	Opérations ordre transf. entre sections (4)	94 172,00	0,00			94 172,00		0,00
043	Opérations ordre intérieur de la section	0,00	0,00			0,00		0,00
Total des dépenses d'ordre		762 288,00	0,00			762 288,00		0,00
Pour information : 002 Déficit de fonctionnement reporté de N-1		0,00						
Total des dépenses de fonctionnement cumulées		988 148,00	1 866,40	0,00	0,00	986 281,60	0,00	1 866,40

(1) Dépenses engagées non mandatées.

(2) Crédits sans emploi = crédits ouverts – réalisations – RAR au 31/12.

(3) Hors dépenses imputées aux chapitres 016 et 017.

(4) Les comptes 68 peuvent figurer dans le détail du chapitre si la collectivité a opté pour le régime des provisions budgétaires, conformément aux dispositions législatives et réglementaires applicables.

Envoyé en préfecture le 19/06/2026

Reçu en préfecture le 19/06/2026

Publié le 19/06/2026

ID : 007-240700302-20260608-202606_092_CA-BF



III – ADOPTION DU CA

SECTION DE FONCTIONNEMENT – VUE D'ENSEMBLE

B

RECETTES

Chap.	Libellé	Crédits ouverts (BP + DM + RAR N-1)	Réalisations Titres émis	Produits rattachés	Restes à réaliser au 31/12 (1)	Crédits sans emploi (2)
TOTAL		545 892,00	1 866,55	0,00	0,00	544 025,45
013	Atténuations de charges (3)	0,00	0,00	0,00	0,00	0,00
016	APA	0,00	0,00	0,00	0,00	0,00
017	RSA / Régularisations de RMI	0,00	0,00	0,00	0,00	0,00
70	Prod. services, domaine, ventes diverses	94 172,00	0,00	0,00	0,00	94 172,00
73	Impôts et taxes (sauf 731)	0,00	0,00	0,00	0,00	0,00
731	Fiscalité locale	0,00	0,00	0,00	0,00	0,00
74	Dotations et participations (3)	225 860,00	0,00	0,00	0,00	225 860,00
75	Autres produits de gestion courante (3)	0,00	0,15	0,00	0,00	-0,15
Total des recettes de gestion des services		320 032,00	0,15	0,00	0,00	320 031,85
76	Produits financiers	0,00	0,00	0,00	0,00	0,00
77	Produits spécifiques (3)	0,00	0,00	0,00	0,00	0,00
78	Reprises amort., dépréciations, prov. (semi-budgétaires) (3)	0,00	0,00			0,00
Total des recettes financières		0,00	0,00	0,00	0,00	0,00
Total des recettes réelles		320 032,00	0,15	0,00	0,00	320 031,85
042	Opérations ordre transf. entre sections (4) (5)	225 860,00	1 866,40			223 993,60
043	Opérations ordre intérieur de la section (6)	0,00	0,00			0,00
Total des recettes d'ordre		225 860,00	1 866,40			223 993,60
Pour information : 002 Excédent de fonctionnement reporté de N-1		442 256,00				
Total des recettes de fonctionnement cumulées		988 148,00	444 122,56	0,00	0,00	544 025,44

(1) Recettes justifiées non titrées.

(2) Crédits sans emploi = crédits ouverts – réalisations – RAR au 31/12.

(3) Hors recettes imputées aux chapitres 016 et 017.

(4) Cf. définition du chapitre des opérations d'ordre (*RF 042 = DI 040*).

(5) Les comptes 78 peuvent figurer dans le détail du chapitre si la collectivité a opté pour le régime des provisions budgétaires, conformément aux dispositions législatives et réglementaires applicables.

(6) Chapitre destiné à retracer les opérations particulières telles que les opérations de stocks ou liées à la tenue d'un inventaire permanent simplifié.

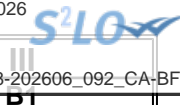
Envoyé en préfecture le 19/06/2026

Reçu en préfecture le 19/06/2026

Publié le 19/06/2026

ID : 007-240700302-20260608-202606_092_CA-BF





III – ADOPTION DU CA

SECTION DE FONCTIONNEMENT – DEPENSES – DETAIL PAR ARTICLE

Chap. / art. (1)	Libellé	Crédits ouverts (BP + DM + RAR N-1)	Réalisations Mandats émis	Charges rattachées	Restes à réaliser au 31/12 (2)	Crédits sans emploi (3)	Pour information, réalisations gérées dans le cadre d'une AE	Pour information, réalisations gérées hors AE
TOTAL		988 148,00	1 866,40	0,00	0,00	986 281,60	0,00	1 866,40
011	Charges à caractère général (4)	225 860,00	1 866,40	0,00	0,00	223 993,60	0,00	1 866,40
6045	Achats études et prestations de services	43 535,00	1 866,40	0,00	0,00	41 668,60	0,00	1 866,40
605	Achats de matériel, équip. et travaux	182 325,00	0,00	0,00	0,00	182 325,00	0,00	0,00
012	Charges de personnel et frais assimilés (4) (5)	0,00	0,00	0,00	0,00	0,00		0,00
014	Atténuations de produits	0,00	0,00	0,00	0,00	0,00		0,00
016	APA	0,00	0,00	0,00	0,00	0,00	0,00	0,00
017	RSA / Régularisations de RMI	0,00	0,00	0,00	0,00	0,00	0,00	0,00
65	Autres charges de gestion courante (sauf le 6586) (4)	0,00	0,00	0,00	0,00	0,00	0,00	0,00
6586	Frais fonctionnement des groupes d'élus	0,00	0,00	0,00	0,00	0,00		0,00
Total des dépenses de gestion des services		225 860,00	1 866,40	0,00	0,00	223 993,60	0,00	1 866,40
66	Charges financières	0,00	0,00	0,00	0,00	0,00		0,00
67	Charges spécifiques (4)	0,00	0,00	0,00	0,00	0,00		0,00
68	Dotations aux provisions, dépréciations (semi-budgétaires) (4)	0,00	0,00			0,00		0,00
Total des charges financières et spécifiques		0,00	0,00	0,00	0,00	0,00		0,00
Total des dépenses réelles		225 860,00	1 866,40	0,00	0,00	223 993,60	0,00	1 866,40
023	Virement à la section d'investissement	668 116,00						
042	Opérations ordre transf. entre sections (6) (7)	94 172,00	0,00			94 172,00		0,00
7133	Variat° en-cours de production biens	0,00	0,00			0,00		0,00
71355	Variat° stocks terrains aménagés	94 172,00	0,00			94 172,00		0,00
043	Opérations ordre intérieur de la section (7) (8)	0,00	0,00			0,00		0,00
Total des dépenses d'ordre		762 288,00	0,00			762 288,00		0,00

**Détail du calcul des ICNE au compte 66112 (9)**

Montant des ICNE de l'exercice	0,00
Montant des ICNE de l'exercice N-1	0,00
= Différence ICNE N – ICNE N-1	0,00

(1) Détailler les articles utilisés conformément au plan de comptes.

(2) Dépenses engagées non mandatées.

(3) Crédits sans emploi = crédits ouverts – réalisations – RAR au 31/12.

(4) Hors dépenses imputées aux chapitres 016 et 017.

(5) Les dépenses de frais de personnel sont exclues des autorisations d'engagement.

(6) Les comptes 68 peuvent figurer dans le détail du chapitre si la collectivité a opté pour le régime des provisions budgétaires, conformément aux dispositions législatives et réglementaires applicables.

(7) Cf. définitions des chapitres des opérations d'ordre (*DF 042 = RI 040*) (*DF 043 = RF 043*).

(8) Chapitre destiné à retracer les opérations particulières telles que les opérations de stocks ou liées à la tenue d'un inventaire permanent.

(9) Si le montant des ICNE de l'exercice est inférieur au montant de l'exercice N-1, le montant du compte 66112 sera négatif.

III – ADOPTION DU CA

SECTION DE FONCTIONNEMENT – RECETTES – DETAIL PAR ARTICLE

Chap / art. (1)	Libellé	Crédits ouverts (BP + DM + RAR N-1)	Réalisations Titres émis	Produits rattachés	Restes à réaliser au 31/12 (2)	Crédits sans emploi (3)
TOTAL		545 892,00	1 866,55	0,00	0,00	544 025,45
013	Atténuations de charges (4)	0,00	0,00	0,00	0,00	0,00
016	APA	0,00	0,00	0,00	0,00	0,00
017	RSA / Régularisations de RMI	0,00	0,00	0,00	0,00	0,00
70	Prod. services, domaine, ventes diverses	94 172,00	0,00	0,00	0,00	94 172,00
7015	Ventes de terrains aménagés	94 172,00	0,00	0,00	0,00	94 172,00
73	Impôts et taxes (sauf 731)	0,00	0,00	0,00	0,00	0,00
731	Fiscalité locale	0,00	0,00	0,00	0,00	0,00
74	Dotations et participations (4)	225 860,00	0,00	0,00	0,00	225 860,00
74718	Autres participations Etat	112 930,00	0,00	0,00	0,00	112 930,00
7472	Participation régions	112 930,00	0,00	0,00	0,00	112 930,00
75	Autres produits de gestion courante (4)	0,00	0,15	0,00	0,00	-0,15
75888	Autres	0,00	0,15	0,00	0,00	-0,15
Total des recettes de gestion des services		320 032,00	0,15	0,00	0,00	320 031,85
76	Produits financiers	0,00	0,00	0,00	0,00	0,00
77	Produits spécifiques (4)	0,00	0,00	0,00	0,00	0,00
78	Reprises amort., dépréciations, prov. (semi-budgétaires) (4)	0,00	0,00			0,00
Total des recettes réelles		320 032,00	0,15	0,00	0,00	320 031,85
042	Opérations ordre transf. entre sections (5) (6)	225 860,00	1 866,40			223 993,60
7133	Variat° en-cours de production biens	225 860,00	1 866,40			223 993,60
71355	Variat° stocks terrains aménagés	0,00	0,00			0,00
043	Opérations ordre intérieur de la section (5) (7)	0,00	0,00			0,00
Total des recettes d'ordre		225 860,00	1 866,40			223 993,60

Détail du calcul de la taxe départementale de publicité foncière pour les collectivités dites « surfiscalisées » (compte 73121) (8)

Montant brut	0,00
Compensation	0,00
Montant net	0,00

Détail du calcul des ICNE au compte 7622 (9)

Montant des ICNE de l'exercice	0,00
Montant des ICNE de l'exercice N-1	0,00
= Différence ICNE N – ICNE N-1	0,00

(1) Détailler les articles utilisés conformément au plan de comptes.

(2) Recettes justifiées non titrées.

(3) Crédits sans emploi = crédits ouverts – réalisations – RAR au 31/12.

(4) Hors recettes imputées aux chapitres 016 et 017.

(5) Cf. définitions du chapitre des opérations d'ordre (*RF 042 = DI 040*) (*RF 043 = DF 043*).

(6) Les comptes 78 peuvent figurer dans le détail du chapitre si la collectivité a opté pour le régime des provisions budgétaires, conformément aux dispositions législatives et réglementaires applicables.

(7) Ce chapitre est destiné à retracer les opérations particulières telles que les opérations de stocks ou liées à la tenue d'un inventaire permanent simplifié.

(8) Destiné à retracer le prélèvement de la part non départementale de la taxe.

(9) Si le montant des ICNE de l'exercice est inférieur au montant de l'exercice N-1, le montant du compte 7622 sera négatif.

IV – ANNEXES

A – PRESENTATION CROISEE – SECTION D'INVESTISSEMENT – VUE D'ENSEMBLE

Chapitre nature	Libellé	01 Opérations non ventilables	0 Services généraux (hors 01 et Gestion des fonds européens)	0-5 Gestion des fonds européens	1 Sécurité	2 Enseign., formation prof., apprentissage	3 Cult., vie soc., jeun., sports, loisirs	4 Santé et action sociale (hors RSA)	4-4 RSA
DEPENSES		0,00	0,00	0,00	0,00	0,00	0,00	0,00	0,00
10	Dotations, fonds divers et réserves	0,00	0,00	0,00	0,00	0,00	0,00	0,00	0,00
13	Subventions d'investissement	0,00	0,00	0,00	0,00	0,00	0,00	0,00	0,00
16	Emprunts et dettes assimilées	0,00	0,00	0,00	0,00	0,00	0,00	0,00	0,00
18	Cpte de liaison : affectation (BA,régie)	0,00	0,00	0,00	0,00	0,00	0,00	0,00	0,00
20	Immobilisations incorporelles (sauf 204)	0,00	0,00	0,00	0,00	0,00	0,00	0,00	0,00
204	Subventions d'équipement versées	0,00	0,00	0,00	0,00	0,00	0,00	0,00	0,00
21	Immobilisations corporelles	0,00	0,00	0,00	0,00	0,00	0,00	0,00	0,00
22	Immobilisations reçues en affectation	0,00	0,00	0,00	0,00	0,00	0,00	0,00	0,00
23	Immobilisations en cours (sauf 2324)	0,00	0,00	0,00	0,00	0,00	0,00	0,00	0,00
26	Participations et créances rattachées	0,00	0,00	0,00	0,00	0,00	0,00	0,00	0,00
27	Autres immobilisations financières	0,00	0,00	0,00	0,00	0,00	0,00	0,00	0,00
45	Opérations pour compte de tiers	0,00	0,00	0,00	0,00	0,00	0,00	0,00	0,00
RECETTES		0,00	0,00	0,00	0,00	0,00	0,00	0,00	0,00
10	Dotations, fonds divers et réserves	0,00	0,00	0,00	0,00	0,00	0,00	0,00	0,00
13	Subventions d'investissement	0,00	0,00	0,00	0,00	0,00	0,00	0,00	0,00
16	Emprunts et dettes assimilées	0,00	0,00	0,00	0,00	0,00	0,00	0,00	0,00
18	Cpte de liaison : affectation (BA,régie)	0,00	0,00	0,00	0,00	0,00	0,00	0,00	0,00
20	Immobilisations incorporelles (sauf 204)	0,00	0,00	0,00	0,00	0,00	0,00	0,00	0,00
204	Subventions d'équipement versées	0,00	0,00	0,00	0,00	0,00	0,00	0,00	0,00
21	Immobilisations corporelles	0,00	0,00	0,00	0,00	0,00	0,00	0,00	0,00
22	Immobilisations reçues en affectation	0,00	0,00	0,00	0,00	0,00	0,00	0,00	0,00
23	Immobilisations en cours (sauf 2324)	0,00	0,00	0,00	0,00	0,00	0,00	0,00	0,00
26	Participations et créances rattachées	0,00	0,00	0,00	0,00	0,00	0,00	0,00	0,00
27	Autres immobilisations financières	0,00	0,00	0,00	0,00	0,00	0,00	0,00	0,00
45	Opérations pour compte de tiers	0,00	0,00	0,00	0,00	0,00	0,00	0,00	0,00

IV – ANNEXES

A – PRESENTATION CROISEE – SECTION D'INVESTISSEMENT – VUE D'ENSEMBLE (suite)

IV

A1

Chapitre nature	Libellé	5 Aménagement des territoires et habitat	6 Action économique	7 Environnement	8 Transports	9 Fonction en réserve	TOTAL
DEPENSES		0,00	0,00	0,00	0,00		0,00
10	Dotations, fonds divers et réserves	0,00	0,00	0,00	0,00		0,00
13	Subventions d'investissement	0,00	0,00	0,00	0,00		0,00
16	Emprunts et dettes assimilées	0,00	0,00	0,00	0,00		0,00
18	Cpte de liaison : affectation (BA,régie)	0,00	0,00	0,00	0,00		0,00
20	Immobilisations incorporelles (sauf 204)	0,00	0,00	0,00	0,00		0,00
204	Subventions d'équipement versées	0,00	0,00	0,00	0,00		0,00
21	Immobilisations corporelles	0,00	0,00	0,00	0,00		0,00
22	Immobilisations reçues en affectation	0,00	0,00	0,00	0,00		0,00
23	Immobilisations en cours (sauf 2324)	0,00	0,00	0,00	0,00		0,00
26	Participations et créances rattachées	0,00	0,00	0,00	0,00		0,00
27	Autres immobilisations financières	0,00	0,00	0,00	0,00		0,00
45	Opérations pour compte de tiers	0,00	0,00	0,00	0,00		0,00
RECETTES		0,00	0,00	0,00	0,00		0,00
10	Dotations, fonds divers et réserves	0,00	0,00	0,00	0,00		0,00
13	Subventions d'investissement	0,00	0,00	0,00	0,00		0,00
16	Emprunts et dettes assimilées	0,00	0,00	0,00	0,00		0,00
18	Cpte de liaison : affectation (BA,régie)	0,00	0,00	0,00	0,00		0,00
20	Immobilisations incorporelles (sauf 204)	0,00	0,00	0,00	0,00		0,00
204	Subventions d'équipement versées	0,00	0,00	0,00	0,00		0,00
21	Immobilisations corporelles	0,00	0,00	0,00	0,00		0,00
22	Immobilisations reçues en affectation	0,00	0,00	0,00	0,00		0,00
23	Immobilisations en cours (sauf 2324)	0,00	0,00	0,00	0,00		0,00
26	Participations et créances rattachées	0,00	0,00	0,00	0,00		0,00
27	Autres immobilisations financières	0,00	0,00	0,00	0,00		0,00
45	Opérations pour compte de tiers	0,00	0,00	0,00	0,00		0,00



IV – ANNEXES

A – PRESENTATION CROISEE – SECTION D’INVESTISSEMENT – PRESENTATION DETAILLEE

01 – OPERATIONS NON VENTILABLES

Article / compte nature (1)	Libellé	01 Opérations non ventilables
	DEPENSES	0,00
	RECETTES	0,00

(1) Détailler conformément au plan de comptes.



IV – ANNEXES

A – PRESENTATION CROISEE – SECTION D'INVESTISSEMENT – PRESENTATION DETAILLEE

AT.900

FONCTION 0 – Services généraux

Article / compte nature (1)	Libellé	02 Administration générale				
		020 Admin. générale de la collectivité	021 Personnel non ventilé	025 Cimetières et pompes funèbres	026 Administration générale de l'Etat	028 Autres moyens généraux
	DEPENSES	0,00	0,00	0,00	0,00	0,00
	RECETTES	0,00	0,00	0,00	0,00	0,00

(1) Détailler les comptes à trois chiffres.



IV – ANNEXES

A – PRESENTATION CROISEE – SECTION D’INVESTISSEMENT – PRESENTATION DETAILLEE

A1.900

FONCTION 0 – Services généraux (suite 1)

Article / compte nature (1)	Libellé	03 Conseils						
		031 Assemblée délibérante	032 Conseil éco.,social région./Conseil dév.	033 Conseil cult., édu., env.	034 Conseil éco.,soc.,environ.,culture,éduc.		035 Conseil de territoire	038 Autres instances
					0341 Section éco., sociale et environnem.	0342 Section culture, éducation et sports		
	DEPENSES	0,00	0,00	0,00	0,00	0,00	0,00	
	RECETTES	0,00	0,00	0,00	0,00	0,00	0,00	

(1) Détailler les comptes à trois chiffres.



IV – ANNEXES

IV

A – PRESENTATION CROISEE – SECTION D'INVESTISSEMENT – PRESENTATION DETAILLEE

A1.900

FONCTION 0 – Services généraux (suite 2)

Article / compte nature (1)	Libellé	04 Coop.décent.,act° interrég.,eur.,intern.						TOTAL DU CHAPITRE
		041 Action relevant de la subvention globale	042 Actions interrégionales	043 Actions européennes	044 Aide publique au développement	045 Actions internationales	048 Autres actions	
	DEPENSES	0,00	0,00	0,00	0,00	0,00	0,00	0,00
	RECETTES	0,00	0,00	0,00	0,00	0,00	0,00	0,00

(1) Détailler les comptes à trois chiffres.



IV – ANNEXES

A – PRESENTATION CROISEE – SECTION D’INVESTISSEMENT – PRESENTATION DETAILLEE

AT.900-5

FONCTION 0-5 – Gestion des fonds européens

Article / compte nature (1)	Libellé	051 FSE	052 FEDER	058 Autres		TOTAL DU CHAPITRE
				0580 FEADER	0581 FEAMP	
	DEPENSES	0,00	0,00	0,00	0,00	0,00
	RECETTES	0,00	0,00	0,00	0,00	0,00

(1) Détailler conformément au plan de comptes.



IV – ANNEXES

A – PRESENTATION CROISEE – SECTION D’INVESTISSEMENT – PRESENTATION DETAILLEE

AT.901

FONCTION 1 – Sécurité

Article / compte nature (1)	Libellé	10 Services communs	11 Police, sécurité, justice	12 Incendie et secours	13 Hygiène et salubrité publique	18 Autres interv. protect. personnes, biens	TOTAL DU CHAPITRE
	DEPENSES	0,00	0,00	0,00	0,00	0,00	0,00
	RECETTES	0,00	0,00	0,00	0,00	0,00	0,00

(1) Détailler conformément au plan de comptes.



IV – ANNEXES

A – PRESENTATION CROISEE – SECTION D'INVESTISSEMENT – PRESENTATION DETAILLEE

AT.90Z

FONCTION 2 – Enseignement, formation professionnelle et apprentissage

Article / compte nature (1)	Libellé	20	21			22			23	24
		Services communs	Enseignement du premier degré			Enseignement du second degré				
		201	211	212	213	221	222	223		
		Services communs	Ecoles maternelles	Ecoles primaires	Classes regroupées	Collèges	Lycées publics	Lycées privés		
	DEPENSES	0,00	0,00	0,00	0,00	0,00	0,00	0,00	0,00	0,00
	RECETTES	0,00	0,00	0,00	0,00	0,00	0,00	0,00	0,00	0,00

(1) Détailler les comptes à trois chiffres.

IV – ANNEXES

A – PRESENTATION CROISEE – SECTION D’INVESTISSEMENT – PRESENTATION DETAILLEE

IV

A1.902

FONCTION 2 – Enseignement, formation professionnelle et apprentissage (suite 1)

Article / compte nature (1)	Libellé	25 Formation professionnelle												
		251 Insertion sociale et professionnelle	252 Formation professionnalisante personnes	253 Formation certifiante des personnes	254 Formation des actifs occupés	255 Rémunération des stagiaires	256 CNFPT - Formation des actifs occupés					257 CNFPT et CDG - missions spécifiques		258 Autres
							2561 Missions statutaires et réglementaires	2562 Développement des compétences	2563 Évolution et transition professionnelle	2564 Organisation des activités pédagogiques	2565 Autres	2571 Concours	2572 Missions administratives	
DEPENSES		0,00	0,00	0,00	0,00	0,00	0,00	0,00	0,00	0,00	0,00	0,00	0,00	0,00
RECETTES		0,00	0,00	0,00	0,00	0,00	0,00	0,00	0,00	0,00	0,00	0,00	0,00	0,00

(1) Détailler les comptes à trois chiffres.



IV – ANNEXES

A – PRESENTATION CROISEE – SECTION D'INVESTISSEMENT – PRESENTATION DETAILLEE

IV

A1.902

FONCTION 2 – Enseignement, formation professionnelle et apprentissage (suite 2)

Article / compte nature (1)	Libellé	26 Apprentissage	27 Formation sanitaire et sociale	28 Autres services périscolaires et annexes					29 Sécurité	TOTAL DU CHAPITRE
				281 Hébergement et restauration scolaires	282 Sport scolaire	283 Médecine scolaire	284 Classes de découverte	288 Autre service annexe de l'enseignement		
	DEPENSES	0,00	0,00	0,00	0,00	0,00	0,00	0,00	0,00	0,00
	RECETTES	0,00	0,00	0,00	0,00	0,00	0,00	0,00	0,00	0,00

(1) Détailler les comptes à trois chiffres.



IV – ANNEXES

A – PRESENTATION CROISEE – SECTION D'INVESTISSEMENT – PRESENTATION DETAILLEE

AT.903

FONCTION 3 – Culture, vie sociale, jeunesse, sports et loisirs

Article / compte nature (1)	Libellé	30 Services communs	31 Culture							
			311 Activités artist.,actions et manif.cult.	312 Patrimoine	313 Bibliothèques, médiathèques	314 Musées	315 Services d'archives	316 Théâtres et spectacles vivants	317 Cinémas et autres salles de spectacles	318 Archéologie préventive
	DEPENSES	0,00	0,00	0,00	0,00	0,00	0,00	0,00	0,00	0,00
	RECETTES	0,00	0,00	0,00	0,00	0,00	0,00	0,00	0,00	0,00

(1) Détailler les comptes à trois chiffres.



IV – ANNEXES

IV

A – PRESENTATION CROISEE – SECTION D’INVESTISSEMENT – PRESENTATION DETAILLEE

A1.903

FONCTION 3 – Culture, vie sociale, jeunesse, sports et loisirs (suite 1)

Article / compte nature (1)	Libellé	32									
		Sports (autres que scolaires)							327		
		321 Salles de sport, gymnases	322 Stades	323 Piscines	324 Centres de formation sportifs	325 Autres équipements sportifs ou loisirs	326 Manifestations sportives	Soutien aux sportifs			
						3271 Soutien aux sportifs de haut niveau	3272 Soutien aux clubs amateurs	3273 Autres soutiens aux sportifs			
DEPENSES		0,00	0,00	0,00	0,00	0,00	0,00	0,00	0,00	0,00	
RECETTES		0,00	0,00	0,00	0,00	0,00	0,00	0,00	0,00	0,00	

(1) Détailler les comptes à trois chiffres.



IV – ANNEXES

A – PRESENTATION CROISEE – SECTION D’INVESTISSEMENT – PRESENTATION DETAILLEE

IV

A1.903

FONCTION 3 – Culture, vie sociale, jeunesse, sports et loisirs (suite 2)

Article / compte nature (1)	Libellé	33 Jeunesse (action socio-éduc.) et loisirs			34 Vie sociale et citoyenne		39 Sécurité	TOTAL DU CHAPITRE
		331 Centres de loisirs	332 Colonies de vacances	338 Autres activités pour les jeunes	341 Egalité entre les femmes et les hommes	348 Autres		
	DEPENSES	0,00	0,00	0,00	0,00	0,00	0,00	
	RECETTES	0,00	0,00	0,00	0,00	0,00	0,00	

(1) Détailler les comptes à trois chiffres.



IV – ANNEXES

A – PRESENTATION CROISEE – SECTION D'INVESTISSEMENT – PRESENTATION DETAILLEE

AT.904

FONCTION 4 – Santé et action sociale (hors RSA)

Article / compte nature (1)	Libellé	41 Santé					418 Autres actions
		410 Services communs	411 PMI et planification familiale	412 Prévention et éducation pour la santé	413 Sécurité alimentaire	414 Dispensaires et autres éta sanitaires	
DEPENSES		0,00	0,00	0,00	0,00	0,00	0,00
RECETTES		0,00	0,00	0,00	0,00	0,00	0,00

(1) Détailler conformément au plan de comptes.

IV – ANNEXES

A – PRESENTATION CROISEE – SECTION D'INVESTISSEMENT – PRESENTATION DETAILLEE

IV

A1.904

FONCTION 4 – Santé et action sociale (hors RSA) (suite 1)

Article / compte nature (1)	Libellé	42 Action sociale							
		420 Services communs	421 Famille et enfance				422 Petite enfance		
			4211 Actions en faveur de la maternité	4212 Aides à la famille	4213 Aides sociales à l'enfance	4214 Adolescence	4221 Crèches et garderies	4222 Multi accueil	4228 Autres actions pour la petite enfance
	DEPENSES	0,00	0,00	0,00	0,00	0,00	0,00	0,00	
	RECETTES	0,00	0,00	0,00	0,00	0,00	0,00	0,00	

(1) Détailler conformément au plan de comptes.



IV – ANNEXES

A – PRESENTATION CROISEE – SECTION D'INVESTISSEMENT – PRESENTATION DETAILLEE

IV

A1.904

FONCTION 4 – Santé et action sociale (hors RSA) (suite 2)

Article / compte nature (1)	Libellé	42 Action sociale					TOTAL DU CHAPITRE	
		423 Personnes âgées			424 Personnes en difficulté	425 Personnes handicapées		428 Autres interventions sociales
		4231 Forfait autonomie	4232 Autres actions de prévention	4238 Autres actions pour les personnes âgées				
	DEPENSES	0,00	0,00	0,00	0,00	0,00	0,00	
	RECETTES	0,00	0,00	0,00	0,00	0,00	0,00	

(1) Détailler conformément au plan de comptes.

IV – ANNEXES

A – PRESENTATION CROISEE – SECTION D'INVESTISSEMENT – PRESENTATION DETAILLEE

FONCTION 4-4 – RSA

Article / compte nature (1)	Libellé	441 Insertion sociale	442 Santé	443 Logement	444 Insertion professionnelle	445 Evaluation des dépenses engagées	446 Dépenses de structure	447 RSA allocations	448 Autres dépenses au titre du RSA	TOTAL DU CHAPITRE
	DEPENSES	0,00	0,00	0,00	0,00	0,00	0,00	0,00	0,00	0,00
	RECETTES	0,00	0,00	0,00	0,00	0,00	0,00	0,00	0,00	0,00

(1) Détailler conformément au plan de comptes.



IV – ANNEXES

A – PRESENTATION CROISEE – SECTION D'INVESTISSEMENT – PRESENTATION DETAILLEE

AT.905

FONCTION 5 – Aménagement des territoires et habitat

Article / compte nature (1)	Libellé	50 Services communs	51 Aménagement et services urbains						
			510 Services communs	511 Espaces verts urbains	512 Eclairage public	513 Art public	514 Electrification	515 Opérations d'aménagement	518 Autres actions d'aménagement urbain
	DEPENSES	0,00	0,00	0,00	0,00	0,00	0,00	0,00	0,00
	RECETTES	0,00	0,00	0,00	0,00	0,00	0,00	0,00	0,00

(1) Détailler conformément au plan de comptes.

IV – ANNEXES

IV

A – PRESENTATION CROISEE – SECTION D'INVESTISSEMENT – PRESENTATION DETAILLEE

A1.905

FONCTION 5 – Aménagement des territoires et habitat (suite 1)

Article / compte nature (1)	Libellé	52 Politique de la ville	53 Agglomérations et villes moyennes	54 Espace rural et autres espaces de dév.	55 Habitat (Logement)				
					551 Parc privé de la collectivité	552 Aide au secteur locatif	553 Aide à l'accession à la propriété	554 Aire d'accueil des gens du voyage	555 Logement social
	DEPENSES	0,00	0,00	0,00	0,00	0,00	0,00	0,00	0,00
	RECETTES	0,00	0,00	0,00	0,00	0,00	0,00	0,00	0,00

(1) Détailler conformément au plan de comptes.



IV – ANNEXES

A – PRESENTATION CROISEE – SECTION D'INVESTISSEMENT – PRESENTATION DETAILLEE

IV

A1.905

FONCTION 5 – Aménagement des territoires et habitat (suite 2)

Article / compte nature (1)	Libellé	56 Actions en faveur du littoral	57 Techno. de l'information et de la comm.	58 Autres actions		59 Sécurité	TOTAL DU CHAPITRE
				581 Réserves Foncières	588 Autres actions d'aménagement		
	DEPENSES	0,00	0,00	0,00	0,00	0,00	0,00
	RECETTES	0,00	0,00	0,00	0,00	0,00	0,00

(1) Détailler conformément au plan de comptes.



IV – ANNEXES

A – PRESENTATION CROISEE – SECTION D’INVESTISSEMENT – PRESENTATION DETAILLEE

FONCTION 6 – Action économique

Article / compte nature (1)	Libellé	60 Services communs	61 Interventions économiques transversales	62 Structure d'animation et de dév. éco.	63 Actions sectorielles				
					631 Agriculture, pêche et agro-alimentaire			632 Industrie, commerce et artisanat	633 Développement touristique
					6311 Laboratoire	6312 Marchés alimentaires	6318 Autres		
	DEPENSES	0,00	0,00	0,00	0,00	0,00	0,00	0,00	0,00
	RECETTES	0,00	0,00	0,00	0,00	0,00	0,00	0,00	0,00

(1) Détailler conformément au plan de comptes.

IV – ANNEXES**A – PRESENTATION CROISEE – SECTION D'INVESTISSEMENT – PRESENTATION DETAILLEE****IV****A1.906****FONCTION 6 – Action économique (suite)**

Article / compte nature (1)	Libellé	64 Rayonnement, attractivité du territoire	65 Insertion éco. et éco.sociale, solidaire	66 Maintien et dév. des services publics	67 Recherche et innovation	68 Autres actions	TOTAL DU CHAPITRE
	DEPENSES	0,00	0,00	0,00	0,00	0,00	0,00
	RECETTES	0,00	0,00	0,00	0,00	0,00	0,00

(1) Détailler conformément au plan de comptes.



IV – ANNEXES

A – PRESENTATION CROISEE – SECTION D’INVESTISSEMENT – PRESENTATION DETAILLEE

AT.907

FONCTION 7 – Environnement

Article / compte nature (1)	Libellé	70 Services communs	71 Actions transversales	72					
				Actions déchets et propreté urbaine					
				720 Services communs collecte et propreté	721 Collecte et traitement des déchets			722 Propreté urbaine	
					7211 Actions prévention et sensibilisation	7212 Collecte des déchets	7213 Tri, valorisation, traitement déchets	7221 Actions prévention et sensibilisation	7222 Action propreté urbaine et nettoiemnt
	DEPENSES	0,00	0,00	0,00	0,00	0,00	0,00	0,00	0,00
	RECETTES	0,00	0,00	0,00	0,00	0,00	0,00	0,00	0,00

(1) Détailler conformément au plan de comptes.



IV – ANNEXES

A – PRESENTATION CROISEE – SECTION D'INVESTISSEMENT – PRESENTATION DETAILLEE

IV

A1.907

FONCTION 7 – Environnement (suite 1)

Article / compte nature (1)	Libellé	73 Actions en matière de gestion des eaux					74 Politique de l'air
		731 Politique de l'eau	732 Eau potable	733 Assainissement	734 Eaux pluviales	735 Lutte contre les inondations	
	DEPENSES	0,00	0,00	0,00	0,00	0,00	0,00
	RECETTES	0,00	0,00	0,00	0,00	0,00	0,00

(1) Détailler conformément au plan de comptes.



IV – ANNEXES

IV

A – PRESENTATION CROISEE – SECTION D'INVESTISSEMENT – PRESENTATION DETAILLEE

A1.907

FONCTION 7 – Environnement (suite 2)

Article / compte nature (1)	Libellé	75 Politique de l'énergie					76 Préserv. patrim. naturel,risques techno.	77 Environnement infrastructures transports	78 Autres actions	TOTAL DU CHAPITRE
		751 Réseaux de chaleur et de froid	752 Energie photovoltaïque	753 Energie éolienne	754 Energie hydraulique	758 Autres actions				
	DEPENSES	0,00	0,00	0,00	0,00	0,00	0,00	0,00	0,00	
	RECETTES	0,00	0,00	0,00	0,00	0,00	0,00	0,00	0,00	

(1) Détailler conformément au plan de comptes.



IV – ANNEXES

A – PRESENTATION CROISEE – SECTION D’INVESTISSEMENT – PRESENTATION DETAILLEE

AT.908

FONCTION 8 – Transports

Article / compte nature (1)	Libellé	80 Services communs	81 Transports scolaires	82						
				Transports publics de voyageurs						
				820 Services communs	821 Transport sur route	822 Transport ferroviaire	823 Transport fluvial	824 Transport maritime	825 Transport aérien	828 Autres transports
	DEPENSES	0,00	0,00	0,00	0,00	0,00	0,00	0,00	0,00	0,00
	RECETTES	0,00	0,00	0,00	0,00	0,00	0,00	0,00	0,00	0,00

(1) Détailler conformément au plan de comptes.



IV – ANNEXES

A – PRESENTATION CROISEE – SECTION D’INVESTISSEMENT – PRESENTATION DETAILLEE

IV

A1.908

FONCTION 8 – Transports (suite 1)

Article / compte nature (1)	Libellé	83						
		Transports de marchandises						
		830	831	832	833	834	835	838
		Services communs	Fret routier	Fret ferroviaire	Fret fluvial	Fret maritime	Fret aérien	Autres transports
	DEPENSES	0,00	0,00	0,00	0,00	0,00	0,00	0,00
	RECETTES	0,00	0,00	0,00	0,00	0,00	0,00	0,00

(1) Détailler conformément au plan de comptes.



IV – ANNEXES

A – PRESENTATION CROISEE – SECTION D’INVESTISSEMENT – PRESENTATION DETAILLEE

IV

A1.908

FONCTION 8 – Transports (suite 2)

Article / compte nature (1)	Libellé	84 Voirie								
		841 Voirie nationale	842 Voirie régionale	843 Voirie départementale	844 Voirie métropolitaine	845 Voirie communale	846 Viabilité hivernale et aléas climatiques	847 Equipements de voirie	848 Parkings	849 Sécurité routière
	DEPENSES	0,00	0,00	0,00	0,00	0,00	0,00	0,00	0,00	0,00
	RECETTES	0,00	0,00	0,00	0,00	0,00	0,00	0,00	0,00	0,00

(1) Détailler conformément au plan de comptes.



IV – ANNEXES

A – PRESENTATION CROISEE – SECTION D'INVESTISSEMENT – PRESENTATION DETAILLEE

IV

A1.908

FONCTION 8 – Transports (suite 3)

Article / compte nature (1)	Libellé	85 Infrastructures					86 Liaisons multimodales	87 Circulations douces	89 Sécurité	TOTAL DU CHAPITRE
		851 Gares, autres infrastructures routières	852 Gares et autres infrastructures ferrov.	853 Haltes, autres infrastructures fluviales	854 Ports, autres infrastructures portuaires	855 Aéroports et autres infrastructures				
DEPENSES		0,00	0,00	0,00	0,00	0,00	0,00	0,00	0,00	
RECETTES		0,00	0,00	0,00	0,00	0,00	0,00	0,00	0,00	

(1) Détailler conformément au plan de comptes.

IV – ANNEXES

A – PRESENTATION CROISEE – SECTION DE FONCTIONNEMENT – VUE D'ENSEMBLE

Chapitre nature	Libellé	01 Opérations non ventilables	0 Services généraux (hors 01 et Gestion des fonds européens)	0-5 Gestion des fonds européens	1 Sécurité	2 Enseign., formation prof., apprentissage	3 Cult., vie soc., jeun., sports, loisirs	4 Santé et action sociale (hors APA et RSA / Régularisation de RMI)	4-3 APA
DEPENSES		1 866,40	0,00	0,00	0,00	0,00	0,00	0,00	0,00
011	Charges à caractère général	1 866,40	0,00	0,00	0,00	0,00	0,00	0,00	0,00
012	Charges de personnel et frais assimilés	0,00	0,00	0,00	0,00	0,00	0,00	0,00	0,00
014	Atténuations de produits	0,00	0,00	0,00	0,00	0,00	0,00	0,00	0,00
65	Autres charges de gestion courante	0,00	0,00	0,00	0,00	0,00	0,00	0,00	0,00
6586	Frais fonctionnement des groupes d'élus	0,00	0,00	0,00	0,00	0,00	0,00	0,00	0,00
66	Charges financières	0,00	0,00	0,00	0,00	0,00	0,00	0,00	0,00
67	Charges spécifiques	0,00	0,00	0,00	0,00	0,00	0,00	0,00	0,00
68	Dotations aux provisions, dépréciations	0,00	0,00	0,00	0,00	0,00	0,00	0,00	0,00
RECETTES		0,15	0,00	0,00	0,00	0,00	0,00	0,00	0,00
013	Atténuations de charges	0,00	0,00	0,00	0,00	0,00	0,00	0,00	0,00
70	Prod. services, domaine, ventes diverses	0,00	0,00	0,00	0,00	0,00	0,00	0,00	0,00
73	Impôts et taxes	0,00	0,00	0,00	0,00	0,00	0,00	0,00	0,00
731	Fiscalité locale	0,00	0,00	0,00	0,00	0,00	0,00	0,00	0,00
74	Dotations et participations	0,00	0,00	0,00	0,00	0,00	0,00	0,00	0,00
75	Autres produits de gestion courante	0,15	0,00	0,00	0,00	0,00	0,00	0,00	0,00
76	Produits financiers	0,00	0,00	0,00	0,00	0,00	0,00	0,00	0,00
77	Produits spécifiques	0,00	0,00	0,00	0,00	0,00	0,00	0,00	0,00
78	Reprises amort., dépréciations, prov.	0,00	0,00	0,00	0,00	0,00	0,00	0,00	0,00

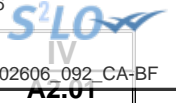
IV – ANNEXES

A – PRESENTATION CROISEE – SECTION DE FONCTIONNEMENT – VUE D'ENSEMBLE (suite)

IV

A2

Chapitre nature	Libellé	4-4 RSA / Régularisation de RMI	5 Aménagement des territoires et habitat	6 Action économique	7 Environnement	8 Transports	9 Fonction en réserve	TOTAL
DEPENSES		0,00	0,00	0,00	0,00	0,00		1 866,40
011	Charges à caractère général	0,00	0,00	0,00	0,00	0,00		1 866,40
012	Charges de personnel et frais assimilés	0,00	0,00	0,00	0,00	0,00		0,00
014	Atténuations de produits	0,00	0,00	0,00	0,00	0,00		0,00
65	Autres charges de gestion courante	0,00	0,00	0,00	0,00	0,00		0,00
6586	Frais fonctionnement des groupes d'élus	0,00	0,00	0,00	0,00	0,00		0,00
66	Charges financières	0,00	0,00	0,00	0,00	0,00		0,00
67	Charges spécifiques	0,00	0,00	0,00	0,00	0,00		0,00
68	Dotations aux provisions, dépréciations	0,00	0,00	0,00	0,00	0,00		0,00
RECETTES		0,00	0,00	0,00	0,00	0,00		0,15
013	Atténuations de charges	0,00	0,00	0,00	0,00	0,00		0,00
70	Prod. services, domaine, ventes diverses	0,00	0,00	0,00	0,00	0,00		0,00
73	Impôts et taxes	0,00	0,00	0,00	0,00	0,00		0,00
731	Fiscalité locale	0,00	0,00	0,00	0,00	0,00		0,00
74	Dotations et participations	0,00	0,00	0,00	0,00	0,00		0,00
75	Autres produits de gestion courante	0,00	0,00	0,00	0,00	0,00		0,15
76	Produits financiers	0,00	0,00	0,00	0,00	0,00		0,00
77	Produits spécifiques	0,00	0,00	0,00	0,00	0,00		0,00
78	Reprises amort., dépréciations, prov.	0,00	0,00	0,00	0,00	0,00		0,00



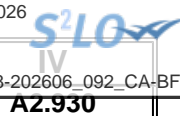
IV – ANNEXES

A – PRESENTATION CROISEE – SECTION DE FONCTIONNEMENT – PRESENTATION DETAILLEE

01 – OPERATIONS NON VENTILABLES

Article / compte nature (1)	Libellé	01 Opérations non ventilables
DEPENSES		1 866,40
6045	Achats études et prestations de services	1 866,40
RECETTES		0,15
7133	Variat ^m en-cours de production biens	0,00
75888	Autres	0,15

(1) Détailler conformément au plan de comptes.



IV – ANNEXES

A – PRESENTATION CROISEE – SECTION DE FONCTIONNEMENT – PRESENTATION DETAILLEE

AZ.930

FONCTION 0 – Services généraux

Article / compte nature (1)	Libellé	02 Administration générale				
		020 Admin. générale de la collectivité	021 Personnel non ventilé	025 Cimetières et pompes funèbres	026 Administration générale de l'Etat	028 Autres moyens généraux
	DEPENSES	0,00	0,00	0,00	0,00	0,00
	RECETTES	0,00	0,00	0,00	0,00	0,00

(1) Détailler conformément au plan de comptes.



IV – ANNEXES

A – PRESENTATION CROISEE – SECTION DE FONCTIONNEMENT – PRESENTATION DETAILLEE

IV

A2.930

FONCTION 0 – Services généraux (suite 1)

Article / compte nature (1)	Libellé	03 Conseils						
		031 Assemblée délibérante	032 Conseil éco.,social région./Conseil dév.	033 Conseil cult., éduc., env.	034 Conseil éco.,soc.,environ.,culture,éduc.		035 Conseil de territoire	038 Autres instances
					0341 Section éco., sociale et environnem.	0342 Section culture, éducation et sports		
	DEPENSES	0,00	0,00	0,00	0,00	0,00	0,00	0,00
	RECETTES	0,00	0,00	0,00	0,00	0,00	0,00	0,00

(1) Détailler conformément au plan de comptes.

IV – ANNEXES

A – PRESENTATION CROISEE – SECTION DE FONCTIONNEMENT – PRESENTATION DETAILLEE

IV

A2.930

FONCTION 0 – Services généraux (suite 2)

Article / compte nature (1)	Libellé	04 Coop.décent.,act° interrég.,eur.,intern.						TOTAL DU CHAPITRE
		041 Action relevant de la subvention globale	042 Actions interrégionales	043 Actions européennes	044 Aide publique au développement	045 Actions internationales	048 Autres actions	
DEPENSES		0,00	0,00	0,00	0,00	0,00	0,00	0,00
RECETTES		0,00	0,00	0,00	0,00	0,00	0,00	0,00

(1) Détailler conformément au plan de comptes.



IV – ANNEXES

A – PRESENTATION CROISEE – SECTION DE FONCTIONNEMENT – PRESENTATION DETAILLEE

FONCTION 0-5 – Gestion des fonds européens

Article / compte nature (1)	Libellé	051 FSE	052 FEDER	058 Autres		TOTAL DU CHAPITRE
				0580 FEADER	0581 FEAMP	
	DEPENSES	0,00	0,00	0,00	0,00	0,00
	RECETTES	0,00	0,00	0,00	0,00	0,00

(1) Détailler conformément au plan de comptes.



IV – ANNEXES

A – PRESENTATION CROISEE – SECTION DE FONCTIONNEMENT – PRESENTATION DETAILLEE

AZ.931

FONCTION 1 – Sécurité

Article / compte nature (1)	Libellé	10 Services communs	11 Police, sécurité, justice	12 Incendie et secours	13 Hygiène et salubrité publique	18 Autres interv. protect. personnes, biens	TOTAL DU CHAPITRE
	DEPENSES	0,00	0,00	0,00	0,00	0,00	0,00
	RECETTES	0,00	0,00	0,00	0,00	0,00	0,00

(1) Détailler conformément au plan de comptes.



IV – ANNEXES

A – PRESENTATION CROISEE – SECTION DE FONCTIONNEMENT – PRESENTATION DETAILLEE

FONCTION 2 – Enseignement, formation professionnelle et apprentissage

Article / compte nature (1)	Libellé	20	21			22			23	24
		Services communs	Enseignement du premier degré			Enseignement du second degré				
		201	211	212	213	221	222	223		
		Services communs	Ecoles maternelles	Ecoles primaires	Classes regroupées	Collèges	Lycées publics	Lycées privés	Enseignement supérieur	Cités scolaires
	DEPENSES	0,00	0,00	0,00	0,00	0,00	0,00	0,00	0,00	0,00
	RECETTES	0,00	0,00	0,00	0,00	0,00	0,00	0,00	0,00	0,00

(1) Détailler les comptes à trois chiffres.

IV – ANNEXES

IV

A – PRESENTATION CROISEE – SECTION DE FONCTIONNEMENT – PRESENTATION DETAILLEE

A2.932

FONCTION 2 – Enseignement, formation professionnelle et apprentissage (suite 1)

Article / compte nature (1)	Libellé	25 Formation professionnelle											258 Autres	
		251 Insertion sociale et professionnelle	252 Formation professionnalisante personnes	253 Formation certifiante des personnes	254 Formation des actifs occupés	255 Rémunération des stagiaires	256 CNFPT - Formation des actifs occupés					257 CFNPT et CDG - missions spécifiques		
							2561 Missions statutaires et réglementaires	2562 Développement des compétences	2563 Évolution et transition professionnelle	2564 Organisation des activités pédagogiques	2565 Autres	2571 Concours		2572 Missions administratives
	DEPENSES	0,00	0,00	0,00	0,00	0,00	0,00	0,00	0,00	0,00	0,00	0,00	0,00	0,00
	RECETTES	0,00	0,00	0,00	0,00	0,00	0,00	0,00	0,00	0,00	0,00	0,00	0,00	0,00

(1) Détailler les comptes à trois chiffres.

IV – ANNEXES

A – PRESENTATION CROISEE – SECTION DE FONCTIONNEMENT – PRESENTATION DETAILLEE

IV

A2.932

FONCTION 2 – Enseignement, formation professionnelle et apprentissage (suite 2)

Article / compte nature (1)	Libellé	26 Apprentissage	27 Formation sanitaire et sociale	28 Autres services périscolaires et annexes					29 Sécurité	TOTAL DU CHAPITRE
				281 Hébergement et restauration scolaires	282 Sport scolaire	283 Médecine scolaire	284 Classes de découverte	288 Autre service annexe de l'enseignement		
	DEPENSES	0,00	0,00	0,00	0,00	0,00	0,00	0,00	0,00	0,00
	RECETTES	0,00	0,00	0,00	0,00	0,00	0,00	0,00	0,00	0,00

(1) Détailler les comptes à trois chiffres.



IV – ANNEXES

A – PRESENTATION CROISEE – SECTION DE FONCTIONNEMENT – PRESENTATION DETAILLEE

AZ.933

FONCTION 3 – Culture, vie sociale, jeunesse, sports et loisirs

Article / compte nature (1)	Libellé	30 Services communs	31 Culture							
			311 Activités artist.,actions et manif.cult.	312 Patrimoine	313 Bibliothèques, médiathèques	314 Musées	315 Services d'archives	316 Théâtres et spectacles vivants	317 Cinémas et autres salles de spectacles	318 Archéologie préventive
DEPENSES		0,00	0,00	0,00	0,00	0,00	0,00	0,00	0,00	0,00
RECETTES		0,00	0,00	0,00	0,00	0,00	0,00	0,00	0,00	0,00

(1) Détailler conformément au plan de comptes.

IV – ANNEXES

A – PRESENTATION CROISEE – SECTION DE FONCTIONNEMENT – PRESENTATION DETAILLEE

IV

A2.933

FONCTION 3 – Culture, vie sociale, jeunesse, sports et loisirs (suite 1)

Article / compte nature (1)	Libellé	32 Sports (autres que scolaires)								
		321 Salles de sport, gymnases	322 Stades	323 Piscines	324 Centres de formation sportifs	325 Autres équipements sportifs ou loisirs	326 Manifestations sportives	327 Soutien aux sportifs		
								3271 Soutien aux sportifs de haut niveau	3272 Soutien aux clubs amateurs	3273 Autres soutiens aux sportifs
DEPENSES		0,00	0,00	0,00	0,00	0,00	0,00	0,00	0,00	0,00
RECETTES		0,00	0,00	0,00	0,00	0,00	0,00	0,00	0,00	0,00

(1) Détailler conformément au plan de comptes.



IV – ANNEXES

A – PRESENTATION CROISEE – SECTION DE FONCTIONNEMENT – PRESENTATION DETAILLEE

IV

A2.933

FONCTION 3 – Culture, vie sociale, jeunesse, sports et loisirs (suite 2)

Article / compte nature (1)	Libellé	33 Jeunesse (action socio-éduc.) et loisirs			34 Vie sociale et citoyenne		39 Sécurité	TOTAL DU CHAPITRE
		331 Centres de loisirs	332 Colonies de vacances	338 Autres activités pour les jeunes	341 Egalité entre les femmes et les hommes	348 Autres		
	DEPENSES	0,00	0,00	0,00	0,00	0,00	0,00	
	RECETTES	0,00	0,00	0,00	0,00	0,00	0,00	

(1) Détailler conformément au plan de comptes.



IV – ANNEXES

A – PRESENTATION CROISEE – SECTION DE FONCTIONNEMENT – PRESENTATION DETAILLEE

AZ.934

FONCTION 4 – Santé et action sociale (hors APA et RSA/Régularisation de RMI)

Article / compte nature (1)	Libellé	41 Santé					
		410 Services communs	411 PMI et planification familiale	412 Prévention et éducation pour la santé	413 Sécurité alimentaire	414 Dispensaires et autres éts sanitaires	418 Autres actions
	DEPENSES	0,00	0,00	0,00	0,00	0,00	0,00
	RECETTES	0,00	0,00	0,00	0,00	0,00	0,00

(1) Détailler conformément au plan de comptes.

IV – ANNEXES

A – PRESENTATION CROISEE – SECTION DE FONCTIONNEMENT – PRESENTATION DETAILLEE

IV

A2.934

FONCTION 4 – Santé et action sociale (hors APA et RSA/Régularisation de RMI) (suite 1)

Article / compte nature (1)	Libellé	42 Action sociale							
		420 Services communs	421 Famille et enfance				422 Petite enfance		
			4211 Actions en faveur de la maternité	4212 Aides à la famille	4213 Aides sociales à l'enfance	4214 Adolescence	4221 Crèches et garderies	4222 Multi accueil	4228 Autres actions pour la petite enfance
DEPENSES	0,00	0,00	0,00	0,00	0,00	0,00	0,00	0,00	
RECETTES	0,00	0,00	0,00	0,00	0,00	0,00	0,00	0,00	

(1) Détailler conformément au plan de comptes.



IV – ANNEXES

A – PRESENTATION CROISEE – SECTION DE FONCTIONNEMENT – PRESENTATION DETAILLEE

IV

A2.934

FONCTION 4 – Santé et action sociale (hors APA et RSA/Régularisation de RMI) (suite 2)

Article / compte nature (1)	Libellé	42 Action sociale					TOTAL DU CHAPITRE	
		423 Personnes âgées			424 Personnes en difficulté	425 Personnes handicapées		428 Autres interventions sociales
		4231 Forfait autonomie	4232 Autres actions de prévention	4238 Autres actions pour les personnes âgées				
	DEPENSES	0,00	0,00	0,00	0,00	0,00	0,00	
	RECETTES	0,00	0,00	0,00	0,00	0,00	0,00	

(1) Détailler conformément au plan de comptes.



AZ.934-3

IV – ANNEXES

A – PRESENTATION CROISEE – SECTION DE FONCTIONNEMENT – PRESENTATION DETAILLEE

FONCTION 4-3 – APA

Article / compte nature (1)	Libellé	430 Services communs	431 APA à domicile	432 APA versée aux bénéf. en établissement	433 APA versée à l'établissement	TOTAL DU CHAPITRE
	DEPENSES	0,00	0,00	0,00	0,00	0,00
	RECETTES	0,00	0,00	0,00	0,00	0,00

(1) Détailler conformément au plan de comptes.

IV – ANNEXES

A – PRESENTATION CROISEE – SECTION DE FONCTIONNEMENT – PRESENTATION DETAILLEE

FONCTION 4-4 – RSA / Régularisation de RMI

Article / compte nature (1)	Libellé	441 Insertion sociale	442 Santé	443 Logement	444 Insertion professionnelle	445 Evaluation des dépenses engagées	446 Dépenses de structure	447 RSA allocations	448 Autres dépenses au titre du RSA	TOTAL DU CHAPITRE
	DEPENSES	0,00	0,00	0,00	0,00	0,00	0,00	0,00	0,00	0,00
	RECETTES	0,00	0,00	0,00	0,00	0,00	0,00	0,00	0,00	0,00

(1) Détailler conformément au plan de comptes.



IV – ANNEXES

A – PRESENTATION CROISEE – SECTION DE FONCTIONNEMENT – PRESENTATION DETAILLEE

AZ.935

FONCTION 5 – Aménagement des territoires et habitat

Article / compte nature (1)	Libellé	50 Services communs	51 Aménagement et services urbains						
			510 Services communs	511 Espaces verts urbains	512 Eclairage public	513 Art public	514 Electrification	515 Opérations d'aménagement	518 Autres actions d'aménagement urbain
	DEPENSES	0,00	0,00	0,00	0,00	0,00	0,00	0,00	0,00
	RECETTES	0,00	0,00	0,00	0,00	0,00	0,00	0,00	0,00

(1) Détailler conformément au plan de comptes.



IV – ANNEXES

IV

A – PRESENTATION CROISEE – SECTION DE FONCTIONNEMENT – PRESENTATION DETAILLEE

A2.935

FONCTION 5 – Aménagement des territoires et habitat (suite 1)

Article / compte nature (1)	Libellé	52 Politique de la ville	53 Agglomérations et villes moyennes	54 Espace rural et autres espaces de dév.	55 Habitat (Logement)				
					551 Parc privé de la collectivité	552 Aide au secteur locatif	553 Aide à l'accession à la propriété	554 Aire d'accueil des gens du voyage	555 Logement social
	DEPENSES	0,00	0,00	0,00	0,00	0,00	0,00	0,00	0,00
	RECETTES	0,00	0,00	0,00	0,00	0,00	0,00	0,00	0,00

(1) Détailler conformément au plan de comptes.

IV – ANNEXES

A – PRESENTATION CROISEE – SECTION DE FONCTIONNEMENT – PRESENTATION DETAILLEE

IV

A2.935

FONCTION 5 – Aménagement des territoires et habitat (suite 2)

Article / compte nature (1)	Libellé	56 Actions en faveur du littoral	57 Techno. de l'information et de la comm.	58 Autres actions		59 Sécurité	TOTAL DU CHAPITRE
				581 Réserves Foncières	588 Autres actions d'aménagement		
	DEPENSES	0,00	0,00	0,00	0,00	0,00	0,00
	RECETTES	0,00	0,00	0,00	0,00	0,00	0,00

(1) Détailler conformément au plan de comptes.



IV – ANNEXES

A – PRESENTATION CROISEE – SECTION DE FONCTIONNEMENT – PRESENTATION DETAILLEE

AZ.936

FONCTION 6 – Action économique

Article / compte nature (1)	Libellé	60 Services communs	61 Interventions économiques transversales	62 Structure d'animation et de dév. éco.	63 Actions sectorielles				
					631 Agriculture, pêche et agro-alimentaire			632 Industrie, commerce et artisanat	633 Développement touristique
					6311 Laboratoire	6312 Marchés alimentaires	6318 Autres		
	DEPENSES	0,00	0,00	0,00	0,00	0,00	0,00	0,00	0,00
	RECETTES	0,00	0,00	0,00	0,00	0,00	0,00	0,00	0,00

(1) Détailler conformément au plan de comptes.



IV – ANNEXES

A – PRESENTATION CROISEE – SECTION DE FONCTIONNEMENT – PRESENTATION DETAILLEE

IV

A2.936

FONCTION 6 – Action économique (suite)

Article / compte nature (1)	Libellé	64 Rayonnement, attractivité du territoire	65 Insertion éco. et éco.sociale, solidaire	66 Maintien et dév. des services publics	67 Recherche et innovation	68 Autres actions	TOTAL DU CHAPITRE
	DEPENSES	0,00	0,00	0,00	0,00	0,00	0,00
	RECETTES	0,00	0,00	0,00	0,00	0,00	0,00

(1) Détailler conformément au plan de comptes.



IV – ANNEXES

A – PRESENTATION CROISEE – SECTION DE FONCTIONNEMENT – PRESENTATION DETAILLEE

FONCTION 7 – Environnement

Article / compte nature (1)	Libellé	70 Services communs	71 Actions transversales	72 Actions déchets et propreté urbaine						
				720 Services communs collecte et propreté	721 Collecte et traitement des déchets			722 Propreté urbaine		
					7211 Actions prévention et sensibilisation	7212 Collecte des déchets	7213 Tri, valorisation, traitement déchets	7221 Actions prévention et sensibilisation	7222 Action propreté urbaine et nettolement	
	DEPENSES	0,00	0,00	0,00	0,00	0,00	0,00	0,00	0,00	0,00
	RECETTES	0,00	0,00	0,00	0,00	0,00	0,00	0,00	0,00	0,00

(1) Détailler conformément au plan de comptes.



IV – ANNEXES

A – PRESENTATION CROISEE – SECTION DE FONCTIONNEMENT – PRESENTATION DETAILLEE

IV

A2.937

FONCTION 7 – Environnement (suite 1)

Article / compte nature (1)	Libellé	73 Actions en matière de gestion des eaux					74 Politique de l'air
		731 Politique de l'eau	732 Eau potable	733 Assainissement	734 Eaux pluviales	735 Lutte contre les inondations	
	DEPENSES	0,00	0,00	0,00	0,00	0,00	0,00
	RECETTES	0,00	0,00	0,00	0,00	0,00	0,00

(1) Détailler conformément au plan de comptes.



IV – ANNEXES

IV

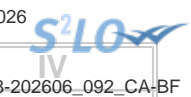
A – PRESENTATION CROISEE – SECTION DE FONCTIONNEMENT – PRESENTATION DETAILLEE

A2.937

FONCTION 7 – Environnement (suite 2)

Article / compte nature (1)	Libellé	75 Politique de l'énergie					76 Préserv. patrim. naturel,risques techno.	77 Environnement infrastructures transports	78 Autres actions	TOTAL DU CHAPITRE
		751 Réseaux de chaleur et de froid	752 Energie photovoltaïque	753 Energie éolienne	754 Energie hydraulique	758 Autres actions				
	DEPENSES	0,00	0,00	0,00	0,00	0,00	0,00	0,00	0,00	
	RECETTES	0,00	0,00	0,00	0,00	0,00	0,00	0,00	0,00	

(1) Détailler conformément au plan de comptes.



IV – ANNEXES

A – PRESENTATION CROISEE – SECTION DE FONCTIONNEMENT – PRESENTATION DETAILLEE

AZ.938

FONCTION 8 – Transports

Article / compte nature (1)	Libellé	80 Services communs	81 Transports scolaires	82 Transports publics de voyageurs						
				820 Services communs	821 Transport sur route	822 Transport ferroviaire	823 Transport fluvial	824 Transport maritime	825 Transport aérien	828 Autres transports
				DEPENSES	0,00	0,00	0,00	0,00	0,00	0,00
RECETTES	0,00	0,00	0,00	0,00	0,00	0,00	0,00	0,00	0,00	

(1) Détailler conformément au plan de comptes.



IV – ANNEXES

IV

A – PRESENTATION CROISEE – SECTION DE FONCTIONNEMENT – PRESENTATION DETAILLEE

A2.938

FONCTION 8 – Transports (suite 1)

Article / compte nature (1)	Libellé	83 Transports de marchandises						
		830 Services communs	831 Fret routier	832 Fret ferroviaire	833 Fret fluvial	834 Fret maritime	835 Fret aérien	838 Autres transports
DEPENSES		0,00	0,00	0,00	0,00	0,00	0,00	0,00
RECETTES		0,00	0,00	0,00	0,00	0,00	0,00	0,00

(1) Détailler conformément au plan de comptes.



IV – ANNEXES

A – PRESENTATION CROISEE – SECTION DE FONCTIONNEMENT – PRESENTATION DETAILLEE

IV

A2.938

FONCTION 8 – Transports (suite 2)

Article / compte nature (1)	Libellé	84 Voirie								
		841 Voirie nationale	842 Voirie régionale	843 Voirie départementale	844 Voirie métropolitaine	845 Voirie communale	846 Viabilité hivernale et aléas climatiques	847 Equipements de voirie	848 Parkings	849 Sécurité routière
DEPENSES		0,00	0,00	0,00	0,00	0,00	0,00	0,00	0,00	0,00
RECETTES		0,00	0,00	0,00	0,00	0,00	0,00	0,00	0,00	0,00

(1) Détailler conformément au plan de comptes.



IV – ANNEXES

A – PRESENTATION CROISEE – SECTION DE FONCTIONNEMENT – PRESENTATION DETAILLEE

IV

A2.938

FONCTION 8 – Transports (suite 3)

Article / compte nature (1)	Libellé	85 Infrastructures					86 Liaisons multimodales	87 Circulations douces	89 Sécurité	TOTAL DU CHAPITRE
		851 Gares, autres infrastructures routières	852 Gares et autres infrastructures ferrov.	853 Haltes, autres infrastructures fluviales	854 Ports, autres infrastructures portuaires	855 Aéroports et autres infrastructures				
DEPENSES		0,00	0,00	0,00	0,00	0,00	0,00	0,00	0,00	
RECETTES		0,00	0,00	0,00	0,00	0,00	0,00	0,00	0,00	

(1) Détailler conformément au plan de comptes.



IV

B13

IV – ANNEXES

B – ANNEXES PATRIMONIALES – ETAT DES OPERATIONS LIEES AUX CESSIONS

Pour mémoire

Crédits ouverts (BP + DM)

Chapitre 024	Produits des cessions d'immobilisations	0,00
--------------	---	------

Produit des cessions

Réalisations

Compte 775	Produits des cessions d'immobilisations	0,00
Compte 675	Valeurs comptables des immobilisations cédées	0,00



IV – ANNEXES

ANNEXES BUDGETAIRES
EQUILIBRE BUDGETAIRE

C1.1

DISPONIBILITE DE RESSOURCES PROPRES PROVENANT DES EXERCICES ANTERIEURS

Solde de la section d'investissement de l'exercice N-1

	Ressources propres issues de l'exercice N-1
Solde d'exécution 001 (A) montant négatif si déficit (D001) montant positif si excédent (R001)	-581 886,00
Solde des RAR (B) montant négatif si déficit montant positif si excédent	0,00
Solde de la section investissement de l'exercice N-1 (Solde I = A + B) Solde positif : excédent de financement Solde négatif : besoin de financement	-581 886,00

Disponibilité des ressources propres provenant des exercices antérieurs après financement de la section investissement de l'exercice N-1

	Ressources propres issues de l'exercice N-1
Affectation au 1068 (C)	0,00
Solde de la section investissement de l'exercice N-1 (Solde I) Solde positif : excédent de financement Solde négatif : besoin de financement	-581 886,00
Disponibilité de ressources propres des exercices antérieurs (Solde II = C + Solde I) Solde positif : ressources disponibles pour la couverture de l'annuité Solde négatif : absence de ressources propres provenant des exercices antérieurs pour la couverture de l'annuité	-581 886,00

COUVERTURE DE L'ANNUITE DE LA DETTE PAR LES RESSOURCES PROPRES - PETIT EQUILIBRE

	Crédits ouverts/reportés (2)	Réalisations (3)	Restes à réaliser au 31/12/N (4)	Total
		(a)	(b)	(c = a + b)
Dépenses de l'exercice à couvrir par des ressources propres (D)(1)	0,00	0,00	0,00	0,00
Ressources propres externes et internes de l'exercice (E)(1)	762 288,00	0,00	0,00	0,00
Solde des opérations de l'exercice (Solde III = E - D)	762 288,00	0,00	0,00	0,00
Solde d'exécution 001 (A) montant négatif si déficit (D001) montant positif si excédent (R001)	-581 886,00			-581 885,54
Affectation au 1068 (C)	0,00	0,00		0,00
Solde des opérations liées à l'exercice N-1 (Solde IV = A + C)	-581 886,00			-581 885,54
Couverture de l'annuité de la dette (Solde V = Solde III + Solde IV) Solde positif : annuité de la dette couverte Solde négatif : annuité de la dette non couverte				-581 885,54

(1) BP+BS+DM + RAR N-1. Le détail est présenté aux états suivants : "Equilibre budgétaire - Dépenses" et "Equilibre budgétaire - Recette"

(2) Cumul des crédits de l'exercice votés ou reportés

(3) Mandats et titres émis

(4) Il s'agit des restes à réaliser établis conformément à la comptabilité d'engagement annuelle

IV – ANNEXES

C – ANNEXES BUDGETAIRES – EQUILIBRE BUDGETAIRE – DEPENSES

DEPENSES A COUVRIR PAR DES RESSOURCES PROPRES

Art. (1)	Libellé (1)	Crédits de l'exercice (BP + BS + DM + RAR N-1)	Réalisations
DEPENSES TOTALES A COUVRIR PAR DES RESSOURCES PROPRES = A + B		0,00	0,00
16 Emprunts et dettes assimilées (A)		0,00	0,00
1631	Emprunts obligataires	0,00	0,00
1641	Emprunts en euros	0,00	0,00
1643	Emprunts en devises	0,00	0,00
16441	Opérations afférentes à l'emprunt	0,00	0,00
1671	Avances consolidées du Trésor	0,00	0,00
1672	Emprunts sur comptes spéciaux du Trésor	0,00	0,00
1678	Autres emprunts et dettes	0,00	0,00
1681	Autres emprunts	0,00	0,00
1682	Bons à moyen terme négociables	0,00	0,00
1687	Autres dettes	0,00	0,00
Dépenses et transferts à déduire des ressources propres (B)		0,00	0,00
10...	<i>Reprise de dotations, fonds divers et réserves</i>		
10...	Reversement de dotations, fonds divers et réserves		
139	<i>Subv. invest. transférées cpte résultat</i>	0,00	0,00

(1) Détailler les chapitres budgétaires par article conformément au plan de comptes.

IV – ANNEXES

C – ANNEXES BUDGETAIRES – EQUILIBRE BUDGETAIRE – RECETTES

RESSOURCES PROPRES

Art. (1)	Libellé (1)	Crédits de l'exercice (BP + BS + DM + RAR N-1)	Réalisations
RECETTES (RESSOURCES PROPRES) = a + b		762 288,00	III 0,00
Ressources propres externes de l'année (a)		0,00	0,00
10222	FCTVA	0,00	0,00
10226	Taxe d'aménagement (2)	0,00	0,00
10227	Versement pour sous densité	0,00	0,00
10228	Autres fonds d'investissement	0,00	0,00
13146	Attributions compensation investissement	0,00	0,00
13156	Attributions compensation investissement	0,00	0,00
13246	Attributions compensation investissement	0,00	0,00
13256	Attributions compensation investissement	0,00	0,00
138	Autres subventions invest. non transf.	0,00	0,00
26...	Participations et créances rattachées		
27...	Autres immobilisations financières		
Ressources propres internes de l'année (b) (3)		762 288,00	0,00
15...	Provisions pour risques et charges		
169	Primes de remboursement des obligations	0,00	0,00
26...	Participations et créances rattachées		
27...	Autres immobilisations financières		
28...	Amortissement des immobilisations		
29...	Dépréciations des immobilisations		
31...	Matières premières (et fournitures) (4)		
33...	En-cours de production de biens (4)		
35...	Stocks de produits (4)		
3555	Terrains aménagés	94 172,00	0,00
39...	Dépréciation des stocks et en-cours		
481...	Charges à rép. sur plusieurs exercices		
49...	Dépréciation des comptes de tiers		
59...	Dépréciation des comptes financiers		

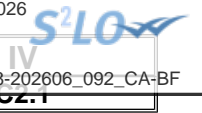
Art. (1)	Libellé (1)	Crédits de l'exercice (BP + BS + DM + RAR N-1)	
024	Produits des cessions d'immobilisations	0,00	0,00
021	<i>Virement de la section de fonctionnement</i>	668 116,00	0,00

(1) Les comptes 15, 169, 26, 27, 28, 29, 39, 481, 49 et 59 sont à détailler conformément au plan de comptes.

(2) Le compte 10226 peut être utilisé uniquement par les communes et les établissements publics à fiscalité propre.

(3) Les comptes 15, 29, 39, 49 et 59 sont présentés uniquement si la collectivité applique le régime des provisions budgétaires.

(4) Les comptes 31, 33 et 35 ne peuvent être utilisés que pour les budgets utilisant la comptabilité de stock. Par conséquent, seuls les budgets retraçant les dépenses et les recettes d'un lotissement ou d'une ZAC peuvent utiliser les comptes susmentionnés.



IV – ANNEXES

C – ANNEXES BUDGETAIRES – AUTORISATIONS DE PROGRAMME

SITUATION DES AUTORISATIONS DE PROGRAMME ET CREDITS DE PAIEMENT

AUTORISATION DE PROGRAMME *		Chapitre (s)	Stocks AP votées disponibles à l'affectation (exercices antérieurs)	AP votées dans l'année	AP affectées non couvertes par des CP réalisés au 01/01/N (1)	Flux d'AP affectées dans l'année (2)	AP affectées annulées (3)	Stock d'AP affectées restant à financer (4) = (1) + (2) - (3)	CP mandatés au budget de l'année N (5)	AP affectées non couvertes par des CP mandatés au 31/12/N (6) = (4) - (5)
Numéro	Libellé									
TOTAL			0,00	0,00	0,00	0,00	0,00	0,00	0,00	0,00

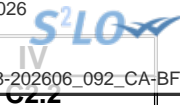
* Le détail par programme n'est à renseigner qu'à compter des AP votées en 2005.

(1) Il s'agit des AP affectées antérieurement à l'exercice N et non encore entièrement couvertes par les CP des années antérieures.

(2) Il s'agit des AP votées avant ou pendant l'exercice N et affectées pendant celui-ci.

(6) Il s'agit des AP non encore intégralement couvertes à la fin de l'exercice N.

	N-3	N-2	N-1	N
Ratio de couverture des AP affectées (6) / (5)	0,00	0,00	0,00	0,00



IV – ANNEXES

C – ANNEXES BUDGETAIRES – AUTORISATIONS D'ENGAGEMENT

SITUATION DES AUTORISATIONS D'ENGAGEMENT ET CREDITS DE PAIEMENT

AUTORISATION D'ENGAGEMENT *		Chapitre (s)	Stocks AE votées disponibles à l'affectation (exercices antérieurs)	AE votées dans l'année	AE affectées non couvertes par des CP réalisés au 01/01/N (1)	Flux d'AE affectées dans l'année (2)	AE affectées annulées (3)	Stock d'AE affectées restant à financer (4) = (1) + (2) - (3)	CP mandatés au budget de l'année N (5)	AE affectées non couvertes par des CP mandatés au 31/12/N (6) = (4) - (5)
Numéro	Libellé									
TOTAL			0,00	0,00	0,00	0,00	0,00	0,00	0,00	0,00

* Le détail par engagement n'est à renseigner qu'à compter des AE votées en 2005.

(1) Il s'agit des AE affectées antérieurement à l'exercice N et non encore entièrement couvertes par les CP des années antérieures.

(2) Il s'agit des AE votées avant ou pendant l'exercice N et affectées pendant celui-ci.

(6) Il s'agit des AE non encore intégralement couvertes à la fin de l'exercice N.

	N-3	N-2	N-1	N
Ratio de couverture des AE affectées (6) / (5)	0,00	0,00	0,00	0,00



IV – ÉTATS ANNEXÉS

IMPACT DU BUDGET POUR LA TRANSITION ECOLOGIQUE – REPARTITION PAR NATURE

C3.1

Présentation agrégée par nature

Type de dépense (2)		Total des dépenses (mandatées) (3)	Favorables	Mixtes	Défavorables	Neutres	Non cotées
A105	Subventions d'investissement versées	0,00	0,00	0,00	0,00	0,00	0,00
A110	Autres immobilisations incorporelles	0,00	0,00	0,00	0,00	0,00	0,00
A115	Immobilisations incorporelles en cours	0,00	0,00	0,00	0,00	0,00	0,00
A120	Terrains	0,00	0,00	0,00	0,00	0,00	0,00
A125	Constructions	0,00	0,00	0,00	0,00	0,00	0,00
A130	Réseaux et installations de voirie	0,00	0,00	0,00	0,00	0,00	0,00
A135	Réseaux divers	0,00	0,00	0,00	0,00	0,00	0,00
A140	Installations techniques, agencements et matériel	0,00	0,00	0,00	0,00	0,00	0,00
A145	Immobilisations mises en concessions ou affermées	0,00	0,00	0,00	0,00	0,00	0,00
A150	Autres immobilisations corporelles	0,00	0,00	0,00	0,00	0,00	0,00
A155	Immobilisations corporelles en cours	0,00	0,00	0,00	0,00	0,00	0,00
A165	Immobilisations financières	0,00	0,00	0,00	0,00	0,00	0,00
A225	Opérations pour le compte de tiers	0,00	0,00	0,00	0,00	0,00	0,00
TOTAL		0,00	0,00	0,00	0,00	0,00	0,00

**AXE 1 : LUTTE CONTRE LE CHANGEMENT CLIMATIQUE (1)**

Type de dépense (2)		Total des dépenses (mandatées) (3)	Favorables	Défavorables	Neutres	Non cotées
A105	Subventions d'investissement versées	0,00	0,00	0,00	0,00	0,00
A110	Autres immobilisations incorporelles	0,00	0,00	0,00	0,00	0,00
A115	Immobilisations incorporelles en cours	0,00	0,00	0,00	0,00	0,00
A120	Terrains	0,00	0,00	0,00	0,00	0,00
A125	Constructions	0,00	0,00	0,00	0,00	0,00
A130	Réseaux et installations de voirie	0,00	0,00	0,00	0,00	0,00
A135	Réseaux divers	0,00	0,00	0,00	0,00	0,00
A140	Installations techniques, agencements et matériel	0,00	0,00	0,00	0,00	0,00
A145	Immobilisations mises en concessions ou affermées	0,00	0,00	0,00	0,00	0,00
A150	Autres immobilisations corporelles	0,00	0,00	0,00	0,00	0,00
A155	Immobilisations corporelles en cours	0,00	0,00	0,00	0,00	0,00
A165	Immobilisations financières	0,00	0,00	0,00	0,00	0,00
A225	Opérations pour le compte de tiers	0,00	0,00	0,00	0,00	0,00
TOTAL		0,00	0,00	0,00	0,00	0,00

**AXE 2 : ADAPTATION AU CHANGEMENT CLIMATIQUE ET PREVENTIUN DES RISQUES NATURELS (1)**

Type de dépense (2)		Total des dépenses (mandatées) (3)	Favorables	Défavorables	Neutres	Non cotées
A105	Subventions d'investissement versées	0,00	0,00	0,00	0,00	0,00
A110	Autres immobilisations incorporelles	0,00	0,00	0,00	0,00	0,00
A115	Immobilisations incorporelles en cours	0,00	0,00	0,00	0,00	0,00
A120	Terrains	0,00	0,00	0,00	0,00	0,00
A125	Constructions	0,00	0,00	0,00	0,00	0,00
A130	Réseaux et installations de voirie	0,00	0,00	0,00	0,00	0,00
A135	Réseaux divers	0,00	0,00	0,00	0,00	0,00
A140	Installations techniques, agencements et matériel	0,00	0,00	0,00	0,00	0,00
A145	Immobilisations mises en concessions ou affermées	0,00	0,00	0,00	0,00	0,00
A150	Autres immobilisations corporelles	0,00	0,00	0,00	0,00	0,00
A155	Immobilisations corporelles en cours	0,00	0,00	0,00	0,00	0,00
A165	Immobilisations financières	0,00	0,00	0,00	0,00	0,00
A225	Opérations pour compte de tiers	0,00	0,00	0,00	0,00	0,00
TOTAL		0,00	0,00	0,00	0,00	0,00

**AXE 3 : GESTION DES RESSOURCES EN EAU (1)**

Type de dépense (2)		Total des dépenses (mandatées) (3)	Favorables	Défavorables	Neutres	Non cotées
A105	Subventions d'investissement versées	0,00	0,00	0,00	0,00	0,00
A110	Autres immobilisations incorporelles	0,00	0,00	0,00	0,00	0,00
A115	Immobilisations incorporelles en cours	0,00	0,00	0,00	0,00	0,00
A120	Terrains	0,00	0,00	0,00	0,00	0,00
A125	Constructions	0,00	0,00	0,00	0,00	0,00
A130	Réseaux et installations de voirie	0,00	0,00	0,00	0,00	0,00
A135	Réseaux divers	0,00	0,00	0,00	0,00	0,00
A140	Installations techniques, agencements et matériel	0,00	0,00	0,00	0,00	0,00
A145	Immobilisations mises en concessions ou affermées	0,00	0,00	0,00	0,00	0,00
A150	Autres immobilisations corporelles	0,00	0,00	0,00	0,00	0,00
A155	Immobilisations corporelles en cours	0,00	0,00	0,00	0,00	0,00
A165	Immobilisations financières	0,00	0,00	0,00	0,00	0,00
A225	Opérations pour compte de tiers	0,00	0,00	0,00	0,00	0,00
TOTAL		0,00	0,00	0,00	0,00	0,00



AXE 4 : TRANSITION VERS L'ECONOMIE CIRCULAIRE, GESTION DES DECHETS, PREVENTION DES RISQUES TECHNOLOGIQUES (1)

Type de dépense (2)		Total des dépenses (mandatées) (3)	Favorables	Défavorables	Neutres	Non cotées
A105	Subventions d'investissement versées	0,00	0,00	0,00	0,00	0,00
A110	Autres immobilisations incorporelles	0,00	0,00	0,00	0,00	0,00
A115	Immobilisations incorporelles en cours	0,00	0,00	0,00	0,00	0,00
A120	Terrains	0,00	0,00	0,00	0,00	0,00
A125	Constructions	0,00	0,00	0,00	0,00	0,00
A130	Réseaux et installations de voirie	0,00	0,00	0,00	0,00	0,00
A135	Réseaux divers	0,00	0,00	0,00	0,00	0,00
A140	Installations techniques, agencements et matériel	0,00	0,00	0,00	0,00	0,00
A145	Immobilisations mises en concessions ou affermées	0,00	0,00	0,00	0,00	0,00
A150	Autres immobilisations corporelles	0,00	0,00	0,00	0,00	0,00
A155	Immobilisations corporelles en cours	0,00	0,00	0,00	0,00	0,00
A165	Immobilisations financières	0,00	0,00	0,00	0,00	0,00
A225	Opérations pour compte de tiers	0,00	0,00	0,00	0,00	0,00
TOTAL		0,00	0,00	0,00	0,00	0,00

AXE 5 : LUTTE CONTRE LES POLLUTIONS DE L'AIR ET DES SOLS (1)

Type de dépense (2)		Total des dépenses (mandatées) (3)	Favorables	Défavorables	Neutres	Non cotées
A105	Subventions d'investissement versées	0,00	0,00	0,00	0,00	0,00
A110	Autres immobilisations incorporelles	0,00	0,00	0,00	0,00	0,00
A115	Immobilisations incorporelles en cours	0,00	0,00	0,00	0,00	0,00
A120	Terrains	0,00	0,00	0,00	0,00	0,00
A125	Constructions	0,00	0,00	0,00	0,00	0,00
A130	Réseaux et installations de voirie	0,00	0,00	0,00	0,00	0,00
A135	Réseaux divers	0,00	0,00	0,00	0,00	0,00
A140	Installations techniques, agencements et matériel	0,00	0,00	0,00	0,00	0,00
A145	Immobilisations mises en concessions ou affermées	0,00	0,00	0,00	0,00	0,00
A150	Autres immobilisations corporelles	0,00	0,00	0,00	0,00	0,00
A155	Immobilisations corporelles en cours	0,00	0,00	0,00	0,00	0,00
A165	Immobilisations financières	0,00	0,00	0,00	0,00	0,00
A225	Opérations pour compte de tiers	0,00	0,00	0,00	0,00	0,00
TOTAL		0,00	0,00	0,00	0,00	0,00



AXE 6 : PRESERVATION DE LA BIODIVERSITE, PROTECTION DES ESPACES NATURELS, AGRICOLES ET SYLVICOLES (1)

Type de dépense (2)		Total des dépenses (mandatées) (3)	Favorables	Défavorables	Neutres	Non cotées
A105	Subventions d'investissement versées	0,00	0,00	0,00	0,00	0,00
A110	Autres immobilisations incorporelles	0,00	0,00	0,00	0,00	0,00
A115	Immobilisations incorporelles en cours	0,00	0,00	0,00	0,00	0,00
A120	Terrains	0,00	0,00	0,00	0,00	0,00
A125	Constructions	0,00	0,00	0,00	0,00	0,00
A130	Réseaux et installations de voirie	0,00	0,00	0,00	0,00	0,00
A135	Réseaux divers	0,00	0,00	0,00	0,00	0,00
A140	Installations techniques, agencements et matériel	0,00	0,00	0,00	0,00	0,00
A145	Immobilisations mises en concessions ou affermées	0,00	0,00	0,00	0,00	0,00
A150	Autres immobilisations corporelles	0,00	0,00	0,00	0,00	0,00
A155	Immobilisations corporelles en cours	0,00	0,00	0,00	0,00	0,00
A165	Immobilisations financières	0,00	0,00	0,00	0,00	0,00
A225	Opérations pour compte de tiers	0,00	0,00	0,00	0,00	0,00
TOTAL		0,00	0,00	0,00	0,00	0,00

(1) Les objectifs de transition écologique mentionnés au 1° du IV de l'article 191 de la loi du 29 décembre 2023 correspondent aux six axes de l'article 19 du règlement (UE) 2020/852 du Parlement européen et du Conseil du 18 juin 2020 sur l'établissement d'un cadre visant à favoriser les investissements durables et modifiant le règlement (UE) 2019/2088 du Parlement européen et du Conseil du 27 novembre 2019 sur la publication d'informations en matière de durabilité dans le secteur des services financiers :

Axe 1° atténuation du changement climatique ;

Axe 2° adaptation au changement climatique et prévention des risques naturels ;

Axe 3° gestion des ressources en eau ;

Axe 4° transition vers une économie circulaire, gestion des déchets, prévention des risques technologiques ;

Axe 5° prévention et contrôle des pollutions de l'air et des sols ;

Axe 6° préservation de la biodiversité et protection des espaces naturels, agricoles et sylvicoles.

L'analyse de l'impact environnemental des dépenses visées est réalisée de manière obligatoire :

- à compter de l'exercice 2024 pour l'axe 1° ;

- à compter de l'exercice 2025 pour les axes 1° et 6°.

La cotation selon les autres axes est possible, mais facultative.

(2) Les dépenses pour lesquelles la contribution aux objectifs de transition écologique est présentée obligatoirement sont celles exécutées aux comptes suivants des budgets principaux et des budgets annexes soumis à l'instruction budgétaire et comptable M57 :

- 2031 « Frais d'études »,

- 2111 « Terrains nus »,

- 2115 « Terrains bâtis »,

- 2128 « Autres agencements et aménagements de terrains »,

- 21312 « Bâtiments scolaires »,

- 21318 « Autres bâtiments publics »,

- 21351 « Installations générales, agencements, aménagements des constructions - Bâtiments publics »,

- 21352 « Installations générales, agencements, aménagements des constructions - Bâtiments privés »,

- 2138 « Autres constructions »,

- 2151 « Réseaux de voirie »,

- 2152 « Installations de voirie »,

- 21821 « Matériel et transport ferroviaire »,

- 21828 « Autres matériels de transport »,

- 2312 « Agencements et aménagements de terrains en cours »,

- 2313 « Constructions en cours »,

- 2315 « Installations, matériel et outillage techniques en cours »,

- 2317 « Immobilisations reçues au titre d'une mise à disposition en cours ».

La cotation des autres natures de dépense est possible, mais facultative.

(3) Les dépenses d'investissement pour lesquelles la contribution aux objectifs de transition écologique est présentée s'entendent comme les dépenses réelles exécutées, hors remboursement des annuités d'emprunts à l'exception des remboursements correspondant à la dette liée à la part investissement des marchés de partenariat.

IV – ÉTATS ANNEXÉS**IMPACT DU BUDGET POUR LA TRANSITION ECOLOGIQUE – REPARTITION PAR FONCTION****C3.2****Présentation agrégée par fonction**

Type de dépense (2)		Total des dépenses (mandatées) (3)	Favorables	Mixtes	Défavorables	Neutres	Non cotées
0	Services généraux	0,00	0,00	0,00	0,00	0,00	0,00
0-5	Fonds européens	0,00	0,00	0,00	0,00	0,00	0,00
1	Sécurité	0,00	0,00	0,00	0,00	0,00	0,00
2	Enseignement, formation professionnelle et apprentissage	0,00	0,00	0,00	0,00	0,00	0,00
3	Culture, vie sociale, jeunesse, sport et loisirs	0,00	0,00	0,00	0,00	0,00	0,00
4	Santé et action sociale (hors APA, RSA et régularisation RMI)	0,00	0,00	0,00	0,00	0,00	0,00
4-3	APA	0,00	0,00	0,00	0,00	0,00	0,00
4-4	RSA – Régularisation des RMI	0,00	0,00	0,00	0,00	0,00	0,00
5	Aménagement des territoires et habitat	0,00	0,00	0,00	0,00	0,00	0,00
6	Action économique	0,00	0,00	0,00	0,00	0,00	0,00
7	Environnement	0,00	0,00	0,00	0,00	0,00	0,00
8	Transports	0,00	0,00	0,00	0,00	0,00	0,00
TOTAL		0,00	0,00	0,00	0,00	0,00	0,00

AXE 1 : LUTTE CONTRE LE CHANGEMENT CLIMATIQUE (1)

Type de dépense (2)		Total des dépenses (mandatées) (3)	Favorables	Défavorables	Neutres	Non cotées
0	Services généraux	0,00	0,00	0,00	0,00	0,00
0-5	Fonds européens	0,00	0,00	0,00	0,00	0,00
1	Sécurité	0,00	0,00	0,00	0,00	0,00
2	Enseignement, formation professionnelle et apprentissage	0,00	0,00	0,00	0,00	0,00
3	Culture, vie sociale, jeunesse, sports et loisirs	0,00	0,00	0,00	0,00	0,00
4	Santé et action sociale (hors APA, RSA et régularisation RMI)	0,00	0,00	0,00	0,00	0,00
4-3	APA	0,00	0,00	0,00	0,00	0,00
4-4	RSA – Régularisations des RMI	0,00	0,00	0,00	0,00	0,00
5	Aménagement des territoires et habitat	0,00	0,00	0,00	0,00	0,00
6	Action économique	0,00	0,00	0,00	0,00	0,00
7	Environnement	0,00	0,00	0,00	0,00	0,00
8	Transports	0,00	0,00	0,00	0,00	0,00
TOTAL		0,00	0,00	0,00	0,00	0,00



AXE 2 : ADAPTATION AU CHANGEMENT CLIMATIQUE ET PREVENTION DES RISQUES NATURELS (1)

Type de dépense (2)		Total des dépenses (mandatées) (3)	Favorables	Défavorables	Neutres	Non cotées
0	Services généraux	0,00	0,00	0,00	0,00	0,00
0-5	Fonds européens	0,00	0,00	0,00	0,00	0,00
1	Sécurité	0,00	0,00	0,00	0,00	0,00
2	Enseignement, formation professionnelle et apprentissage	0,00	0,00	0,00	0,00	0,00
3	Culture, vie sociale, jeunesse, sports et loisirs	0,00	0,00	0,00	0,00	0,00
4	Santé et action sociale (hors APA, RSA et régularisation RMI)	0,00	0,00	0,00	0,00	0,00
4-3	APA	0,00	0,00	0,00	0,00	0,00
4-4	RSA – Régularisations des RMI	0,00	0,00	0,00	0,00	0,00
5	Aménagement des territoires et habitat	0,00	0,00	0,00	0,00	0,00
6	Action économique	0,00	0,00	0,00	0,00	0,00
7	Environnement	0,00	0,00	0,00	0,00	0,00
8	Transports	0,00	0,00	0,00	0,00	0,00
TOTAL		0,00	0,00	0,00	0,00	0,00

AXE 3 : GESTION DES RESSOURCES EN EAU (1)

Type de dépense (2)		Total des dépenses (mandatées) (3)	Favorables	Défavorables	Neutres	Non cotées
0	Services généraux	0,00	0,00	0,00	0,00	0,00
0-5	Fonds européens	0,00	0,00	0,00	0,00	0,00
1	Sécurité	0,00	0,00	0,00	0,00	0,00
2	Enseignement, formation professionnelle et apprentissage	0,00	0,00	0,00	0,00	0,00
3	Culture, vie sociale, jeunesse, sports et loisirs	0,00	0,00	0,00	0,00	0,00
4	Santé et action sociale (hors APA, RSA et régularisation RMI)	0,00	0,00	0,00	0,00	0,00
4-3	APA	0,00	0,00	0,00	0,00	0,00
4-4	RSA – Régularisations des RMI	0,00	0,00	0,00	0,00	0,00
5	Aménagement des territoires et habitat	0,00	0,00	0,00	0,00	0,00
6	Action économique	0,00	0,00	0,00	0,00	0,00
7	Environnement	0,00	0,00	0,00	0,00	0,00
8	Transports	0,00	0,00	0,00	0,00	0,00
TOTAL		0,00	0,00	0,00	0,00	0,00



AXE 4 : TRANSITION VERS L'ECONOMIE CIRCULAIRE, GESTION DES DECHETS, PREVENTION DES RISQUES TECHNOLOGIQUES (1)

Type de dépense (2)		Total des dépenses (mandatées) (3)	Favorables	Défavorables	Neutres	Non cotées
0	Services généraux	0,00	0,00	0,00	0,00	0,00
0-5	Fonds européens	0,00	0,00	0,00	0,00	0,00
1	Sécurité	0,00	0,00	0,00	0,00	0,00
2	Enseignement, formation professionnelle et apprentissage	0,00	0,00	0,00	0,00	0,00
3	Culture, vie sociale, jeunesse, sports et loisirs	0,00	0,00	0,00	0,00	0,00
4	Santé et action sociale (hors APA, RSA et régularisation RMI)	0,00	0,00	0,00	0,00	0,00
4-3	APA	0,00	0,00	0,00	0,00	0,00
4-4	RSA – Régularisations des RMI	0,00	0,00	0,00	0,00	0,00
5	Aménagement des territoires et habitat	0,00	0,00	0,00	0,00	0,00
6	Action économique	0,00	0,00	0,00	0,00	0,00
7	Environnement	0,00	0,00	0,00	0,00	0,00
8	Transports	0,00	0,00	0,00	0,00	0,00
TOTAL		0,00	0,00	0,00	0,00	0,00

**AXE 5 : LUTTE CONTRE LES POLLUTIONS DE L'AIR ET DES SOLS (1)**

Type de dépense (2)		Total des dépenses (mandatées) (3)	Favorables	Défavorables	Neutres	Non cotées
0	Services généraux	0,00	0,00	0,00	0,00	0,00
0-5	Fonds européens	0,00	0,00	0,00	0,00	0,00
1	Sécurité	0,00	0,00	0,00	0,00	0,00
2	Enseignement, formation professionnelle et apprentissage	0,00	0,00	0,00	0,00	0,00
3	Culture, vie sociale, jeunesse, sports et loisirs	0,00	0,00	0,00	0,00	0,00
4	Santé et action sociale (hors APA, RSA et régularisation RMI)	0,00	0,00	0,00	0,00	0,00
4-3	APA	0,00	0,00	0,00	0,00	0,00
4-4	RSA – Régularisations des RMI	0,00	0,00	0,00	0,00	0,00
5	Aménagement des territoires et habitat	0,00	0,00	0,00	0,00	0,00
6	Action économique	0,00	0,00	0,00	0,00	0,00
7	Environnement	0,00	0,00	0,00	0,00	0,00
8	Transports	0,00	0,00	0,00	0,00	0,00
TOTAL		0,00	0,00	0,00	0,00	0,00

AXE 6 : PRESERVATION DE LA BIODIVERSITE, PROTECTION DES ESPACES NATURELS, AGRICOLES ET SYLVICOLES (1)

Type de dépense (2)		Total des dépenses (mandatées) (3)	Favorables	Défavorables	Neutres	Non cotées
0	Services généraux	0,00	0,00	0,00	0,00	0,00
0-5	Fonds européens	0,00	0,00	0,00	0,00	0,00
1	Sécurité	0,00	0,00	0,00	0,00	0,00
2	Enseignement, formation professionnelle et apprentissage	0,00	0,00	0,00	0,00	0,00
3	Culture, vie sociale, jeunesse, sports et loisirs	0,00	0,00	0,00	0,00	0,00
4	Santé et action sociale (hors APA, RSA et régularisation RMI)	0,00	0,00	0,00	0,00	0,00
4-3	APA	0,00	0,00	0,00	0,00	0,00
4-4	RSA – Régularisations des RMI	0,00	0,00	0,00	0,00	0,00
5	Aménagement des territoires et habitat	0,00	0,00	0,00	0,00	0,00
6	Action économique	0,00	0,00	0,00	0,00	0,00
7	Environnement	0,00	0,00	0,00	0,00	0,00
8	Transports	0,00	0,00	0,00	0,00	0,00
TOTAL		0,00	0,00	0,00	0,00	0,00

(1) Les objectifs de transition écologique mentionnés au 1° du IV de l'article 191 de la loi du 29 décembre 2023 correspondent aux six axes de l'article 19 du règlement (UE) 2020/852 du Parlement européen et du Conseil du 18 juin 2020 sur l'établissement d'un cadre visant à favoriser les investissements durables et modifiant le règlement (UE) 2019/2088 du Parlement européen et du Conseil du 27 novembre 2019 sur la publication d'informations en matière de durabilité dans le secteur des services financiers :

Axe 1° atténuation du changement climatique ;

Axe 2° adaptation au changement climatique et prévention des risques naturels ;

Axe 3° gestion des ressources en eau ;

Axe 4° transition vers une économie circulaire, gestion des déchets, prévention des risques technologiques ;

Axe 5° prévention et contrôle des pollutions de l'air et des sols ;

Axe 6° préservation de la biodiversité et protection des espaces naturels, agricoles et sylvicoles.

L'analyse de l'impact environnemental des dépenses visées est réalisée de manière obligatoire :

- à compter de l'exercice 2024 pour l'axe 1° ;

- à compter de l'exercice 2025 pour les axes 1° et 6°.

La cotation selon les autres axes est possible, mais facultative.

(2) Les dépenses pour lesquelles la contribution aux objectifs de transition écologique est présentée obligatoirement sont celles exécutées aux comptes suivants des budgets principaux et des budgets annexes soumis à l'instruction budgétaire et comptable M57 :

- 2031 « Frais d'études »,

- 2111 « Terrains nus »,

- 2115 « Terrains bâtis »,

- 2128 « Autres agencements et aménagements de terrains »,

- 21312 « Bâtiments scolaires »,

- 21318 « Autres bâtiments publics »,

- 21351 « Installations générales, agencements, aménagements des constructions - Bâtiments publics »,

- 21352 « Installations générales, agencements, aménagements des constructions - Bâtiments privés »,

- 2138 « Autres constructions »,

- 2151 « Réseaux de voirie »,

- 2152 « Installations de voirie »,

- 21821 « Matériel et transport ferroviaire »,

- 21828 « Autres matériels de transport »,

- 2312 « Agencements et aménagements de terrains en cours »,

- 2313 « Constructions en cours »,

- 2315 « Installations, matériel et outillage techniques en cours »,

- 2317 « Immobilisations reçues au titre d'une mise à disposition en cours ».

La cotation des autres natures de dépense est possible, mais facultative.

(3) Les dépenses d'investissement pour lesquelles la contribution aux objectifs de transition écologique est présentée s'entendent comme les dépenses réelles exécutées, hors remboursement des annuités d'emprunts à l'exception des remboursements correspondant à la dette liée à la part investissement des marchés de partenariat.



V – ARRETE ET SIGNATURES

ARRETE ET SIGNATURES

Nombre de membres en exercice : 0

Nombre de membres présents : 0

Nombre de suffrages exprimés : 0

VOTES :

Pour : 0

Contre : 0

Abstentions : 0

Date de convocation :

Présenté par (1),

A , le

Délibéré par l'assemblée (2), réunie en session

A , le

Les membres de l'assemblée délibérante (2),(3),

AGNEL Rodolphe	
ARNAUD Paul	
AUDIBERT Agnès	
AUDIBERT François	
AUZAS Vincent	
BALAZUC Christian	
BELVA Nathalie	
BENEFICE TOURNIER Carole	
BERRES Thierry	
BOISSIN Eric	
BOISSIN Joël	
BOUTIERE Sophie	
BOYOT Caroline	
CARON Denis	
CARRASCO Georges	
CARRIER Martine	
CHABANE Francis	
CHASTAGNIER Geneviève	
CHOTIN Marie	


V – ARRETE ET SIGNATURES**ARRETE ET SIGNATURES**

COULANGE François	
DELESTANG Emmanuelle	
DELEUZE-DALZON Chloé	
DELMASURE Julien	
DEMARIA Jean-François	
DEYDIER BASTIDE Jean-Marc	
DI VUOLO Michel	
DJIANN Nicole	
DODARD Max	
DUCLOUX Sébastien	
DUCROS Loïc	
DUMAS Yoann	
FAURE Alexandre	
FLORY Eva	
GALLET Françoise	
GILLES Philippe	
GOMEZ-ABASCAL Delphine	
GONTIER Philippe	
GOUBE Julien	
GUILLET Pascale	
JAMBOIS Gaston	
JORIS Anne-Frédérique	
L'HERMINIER Raoul	
LACOUR Gladie	
LAPORTE Jean-Pierre	
LARCHER Corinne	
LASTELLA Carole	
MANFREDI VIELFAURE Pascale	
MARCHAL Yannick	

V – ARRETE ET SIGNATURES**ARRETE ET SIGNATURES**

MARCY Régine	
MAZILLE Didier	
MERLE Loïc	
MOZZATTI Albert	
PANTOUSTIER Brigitte	
PARMENTIER Luc	
PEYROU-MENEGAUX Martine	
PIC Gabriel	
PIERRARD TEYSSIER Nadine	
PIERRARD-TEYSSIER Nadine	
PIOLAT Didier	
PISTORESI Jean-Marc	
PLANET Olivier	
POUGET TIRION Dominique	
PRANDI Patrice	
REY Françoise	
ROCHEDIX Christiane	
ROMEDENNE Séverine	
ROUSTANG Yves	
SALEL Matthieu	
TALAGRAND Emma	
TALAGRAND Michel	
THIBON Jean-François	
TROUILLAS Alain	
TROUILLAS Séverine	
VALETTE Sarah	
VISSER Martine	
WALDSCHMIDT Pascal	
YVAIN Bertrand	

Envoyé en préfecture le 19/06/2026
Reçu en préfecture le 19/06/2026
Publié le 19/06/2026
ID : 007-240700302-20260608-202606_092_CA-BF



V – ARRETE ET SIGNATURES
ARRETE ET SIGNATURES

Certifié exécutoire par (1), compte tenu de la transmission en préfecture, le , et de la publication le

A , le

(1) Indiquer « la présidente » ou « le président ».

(2) Indiquer la nature de l'assemblée délibérante : du conseil régional de ..., de la Collectivité territoriale unique de ..., de la métropole de ..., du Conseil syndical de ...

(3) L'ajout des signataires est désormais facultatif.

Envoyé en préfecture le 19/06/2026

Reçu en préfecture le 19/06/2026

Publié le 19/06/2026



ID : 007-240700302-20260608-202606_092_CA1-DE

240700302
Code INSEE

CDC DU PAYS BEAUME DROBIE
Budget Annexe ZAEC

COMPTE ADMINISTRATIF 2025

 Agnès AUDIBERT	 Jean François THIBON	 Chloé DELEUZE DALZON <i>Rouvier à JF Thibon</i>	 Carole LASTELLA	 Michel DI VUOLO	 Philippe GITHES
 Carole BENEFICE TOURNIER	 Olivier PLANET	 Eva FLORY	 Georges CARRASCO	 Brigitte PANTOUSTIER	 Vincent AUZAS
 Jean François DEMARIA	 Julien DELMASURE	 Denis CARON	 Séverine TROILLAS	 Joël BOISSIN	 Christiane ROCHEDEX
 Sarah VALETTE	 Corinne LARCHER	 Pascale GUILLET	 Jean-Marc PISTORESSE	 François COULANGE	 Sébastien DUCLOUX
 Françoise REY	 Sabine D'HELFET	 Yoann DUMAS	 Gabriel PIC	 Mathieu SALEL	 Francis CHABANE
 Marie Hélène CHOTTIN	 Nadine PIERRARD TEYSIER	 Rodolphe AGNEL <i>Rouvier à H. Salet</i>	 Emma TALAGRAND <i>Rouvier à Goutheres</i>	 Gaston JAMBOIS	 Alain TROILLAS
 Delphine GOMEZ ABASCAL	 Didier PIOLAT	 Didier MAZILLE	 Bertrand YVAIN	 FAURE Alexandre	